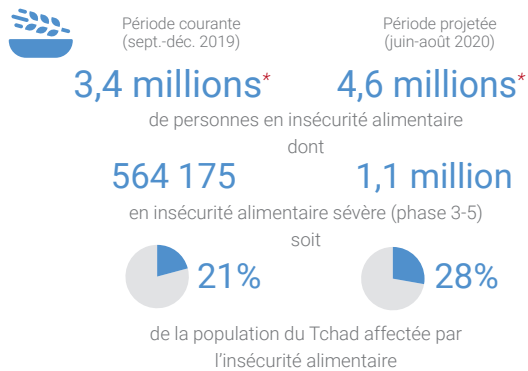


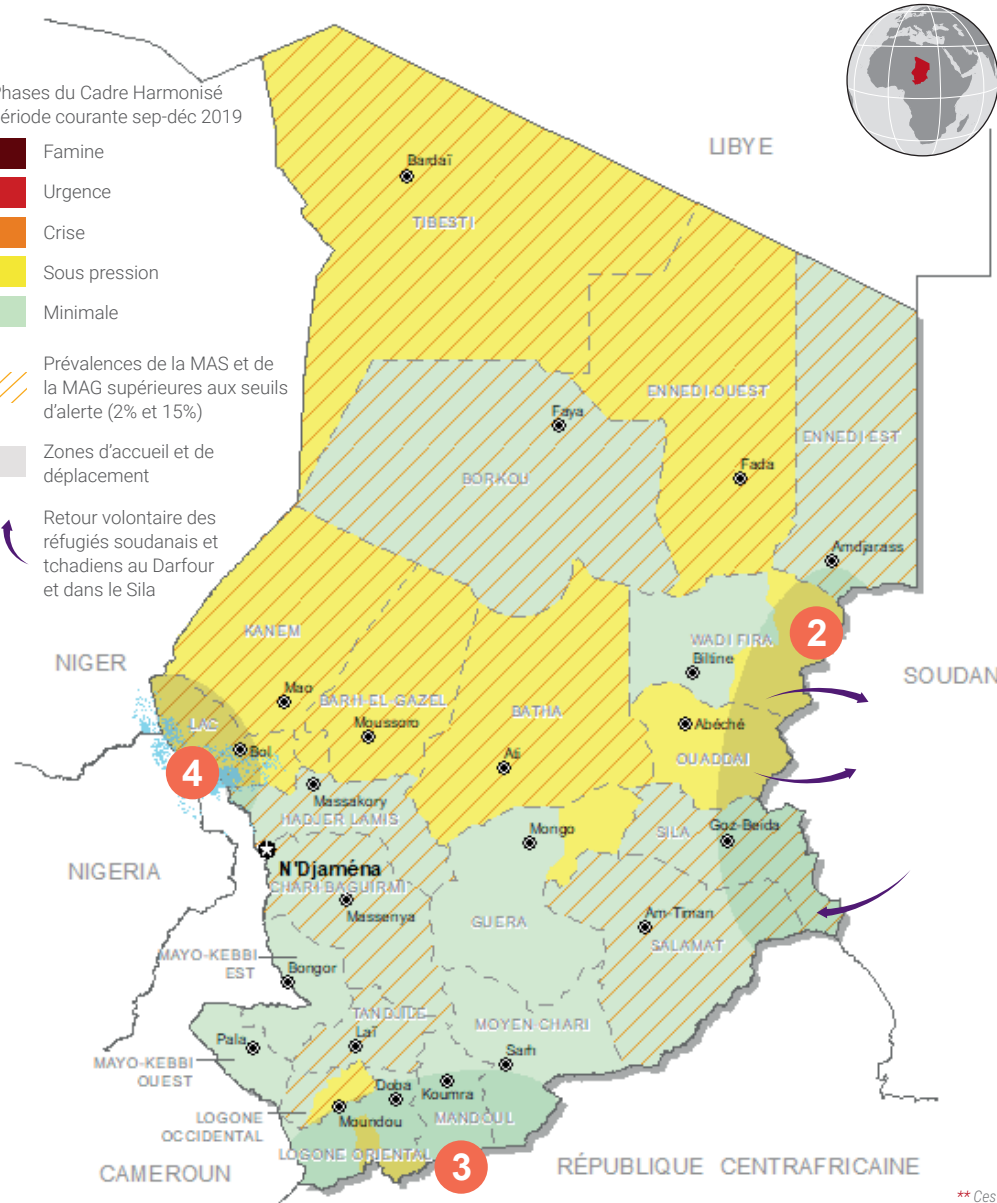
Le Tchad fait face à des crises interconnectées, dans un contexte de pauvreté chronique et de faible développement. Depuis le début de l'année 2019, la situation humanitaire s'est nettement détériorée. Une recrudescence des attaques armées et de l'insécurité dans le bassin du Lac Tchad a poussé des milliers de civils à chercher refuge. De juillet à octobre, d'importantes inondations ont eu lieu dans le sud et l'est du pays, affectant plus de 175 000 personnes. Le système sanitaire reste faible exposant le pays à des épidémies et des maladies. L'épidémie de rougeole, déclarée en mai 2018, continue de se propager avec plus de 25 000 cas cette année et 242 décès. Depuis le mois de juillet, une épidémie de choléra sévit dans le sud-ouest du pays avec 60 cas recensés dont 4 décès. 792 cas de méningite ont été rapportés en 2019 tuant 59 personnes. Le palu reste une préoccupation sanitaire majeur avec cette année encore plus de 907 000 cas et au moins 1 800 décès. Des millions de personnes continuent de faire face à l'insécurité alimentaire et la malnutrition. A l'est du pays, le Gouvernement a décrété l'état d'urgence au mois d'août, par suite de la résurgence des conflits intercommunautaires. Au mois de septembre, un conflit pour le contrôle des mines d'or, opposant l'armée tchadienne et un comité local d'auto-défense, a entraîné le déplacement d'au moins 3 000 personnes de Miski à Faya. Tous ces facteurs affectent la capacité de résilience des populations vulnérables et rendent impérieuse une approche intégrée à plus grande échelle, nécessitant des investissements urgents.

1 INSECURITE ALIMENTAIRE ET MALNUTRITION



Phases du Cadre Harmonisé période courante sep-déc 2019

- Famine
- Urgence
- Crise
- Sous pression
- Minimale
- Prévalences de la MAS et de la MAG supérieures aux seuils d'alerte (2% et 15%)
- Zones d'accueil et de déplacement
- ↩ Retour volontaire des réfugiés soudanais et tchadiens au Darfour et dans le Sila



2 DEPLACEMENTS DE POPULATIONS A L'EST



3 DEPLACEMENTS DE POPULATIONS AU SUD



4 DEPLACEMENTS DE POPULATIONS DANS LE BASSIN DU LAC TCHAD



5 URGENCE SANITAIRE **



* Ces chiffres incluent les réfugiés et IDPs non pris en compte par le cadre harmonisé.

** Ces chiffres se rapportent aux cas cumulés à la 46ème semaine épidémiologique (1er janvier - 15 novembre 2019).