



MINISTRY OF METEOROLOGY,
ENERGY, INFORMATION, DISASTER
MANAGEMENT, ENVIRONMENT,
CLIMATE CHANGE AND
COMMUNICATIONS (MEIDECC)
NUKU'ALOFA, TONGA

Fakafuofua ki he fa'ahi ta'u Afā 2021-2022 ma'a Tonga

Ko e 'uha 'oku lahiange faingamalie ke lahi ange ki he avalaisi

**'E malava ke kolosi ha Afaa 'e 2 'i hotau potu tahii 'I he fa'ahi ta'u Afaa koeni
pea koe 1 ai 'oku lahi e faingamalie ke a'u ki he tu'unga Afa malohi**

**'Oku lahi ange faingamalie ke to ha matangi 'i Tongatapu mo Eua he fa'ahi ta'u
matangi 'o e tau ni fakahoa ki he ngaahi feitu'u kehe**

(13 'Okatopa 2021)

Fakafuofua ki he fa'ahi ta'u Afā 2021-2022

Koe fakafuofua ki he ngaahi saikolone fakatalopiki 'e malava ke hoko 'i he fa'ahi ta'u afaa 2021/22 ke ne uesia e 'otu Tonga 'oku 'i he 'avalisi angamaheni. 'Aia 'oku fakafuofua 'e 'i he 'afaa 'e 2 'e ala hoko he fa'ahi ta'u afaa ko'eni. Ko e lahi taha kuo a'u kiai he kuohili 'i ha fa'ahi ta'u afaa pehe ni ko e afaa 'e 3. 'Oku 'i he 75% 'a e malava ke hoko ha Saikolone fakatalopiki malohi (Kalasi 3, 4 pe 5) 'e 1 'i he fa'ahi ta'u afaa 2021-22.

Ko e fakafuofua ki he halanga 'o e ngaahi afaa ki he fa'ahi ta'u afaa 2021-22 'e kei lahi ange pe faingamalie ke hu'u mei he 'elia 'o Fisi (70%) pea 30% meihe ngaahi feitu'u kehe.

Ko e ngaahi afaa 'e 5 ki he 10 'e malava ke hoko 'i houtau potu tahi Pasifiki ki he fa'ahi ta'u afaa 2021-22 pea oku fakafuofua 'e malava ke a'u ki ha afaa 'e 1 ki he 3 ai 'e a'u ki he afaa malohi (Kalasi 3, 4 pe 5). Ko e ngaahi afaa 'e lahi ke fa'ufa'u 'i he ngaahi potutahi 'oku mafana ange 'ofi 'i 'Aositelelia.

Ko e talafa'unga koia 'o e mafana 'o e ngaahi potutahi mo e tu'unga 'o e 'ea 'i he lolotonga ni, 'oku 'iai e fakafuofua na'a kamata ke 'asi mai e ngaahi afaa 'i he 'elia 'o e Pasifiki Saute 'i he 'uluaki uike ki he uike tolu 'o Tisema 2021.

Ko e ngaahi Afaa 'e to mai kihe Pasifiki he ta'u ni 'e lahi ange faingamalie ke lahi ange ngaahi afaa 'e to kihe tafa'aki fakahihifo 'o e teitilaine 'I hono fkhoa moe ngaahi feitu'u ki he hahake 'oe teitilaine.

Koe fa'ahi ta'u afaa 2021/22 'oku lahi ange ai faingamalie ki ha 'uha 'oku ma'u'olunga ange he 'avalisi ki he kotoa e 'otu Tonga ko e 'uhi koe fa'ahi ta'u La Nina 'oku tau lolotonga nga'unu atu kiai he mahina 'e 6 ka hoko mai. '

Ko e 'analaiso fa'ahi ta'u Afā 2021-2022

Koe fa'ahi ta'u afaa 2021/22 'oku kamata faka'ofisiale ia 'i he 'aho 1 Novema 2021 pea ngata mei he 'aho 30 'Epeleli, 2022. 'Oku mahui'nga foki ke fakatokanga'i ange 'oku malava pea na'e 'osi 'i ai pe 'a e ngaahi saikolone fakatalopiki 'e ni'ihi kuo 'osi hoko 'i tu'a mei he fa'ahi

ta'u afaa 'oku tau angamaheni ki ai, 'o hange koe saikolone fakatalopiki koia Ko "Keli" 'a ia na'a ne uesia 'a e Tokelau 'o e 'otu Tonga 'i Sune 1997. Koe vaha'a taimi 'oku fa'a lahi taha ke hoko ai 'a e ngaahi saikolone fakatalopiki 'i Tonga ni ko Sanuali ki Ma'asi, kae tau tefito ki he mahina ko Fepueli.

Koe tu'unga lolotonga 'o e fa'ahi ta'u afaa ko eni ko e fa'ahi ta'u afaa 'oku La Nina.

Ko e taimi 'oku hoko mai ai 'a e La Nina 'oku lahi mo ma'olunga 'i he 'avalisi 'a e 'uha ki he 'Otu Tonga ni pea 'oku lahi pea mo e ngaahi taimi 'e hoko ai mo ha ngaahi 'uha lalahi 'o malava ke tafea ma'u pe ai 'a e ngaahi feitu'u 'oku ma'olalo ange 'i he fa'ahi ta'u afaa ko 'eni.

Koe ngaahi Saikolone fakatalopiki na'a ne uesia 'ae 'Otu Tonga ni 'i he kuohili 'I he ngaahi ta'u La Nina hange koe ta'u ni 'oku ha atu he Tepile1.

Fa'ahi ta'u Afaa	Lahi 'oe Saikolone fakatalopiki na'e hoko	Lahi 'oe Saikolone fakatalopiki malohi (kalasi 3 pe toe malohi ange) na'e hoko
1970-71	1	0
1973-74	2	1
1974-75	2	1
1988-89	3	0
1998-99	1	1
1999-00	3	1
2000-01	1	1
2007-08	1	0
2010-11	2	2
2011-12	2	1
2017-18	2	2
2020- 21	4	2
'Avalisi	2	1

Tepile 1: Koe fua oe mafana 'oe tahi Pasifikii 'oku ne faka'ilonga mai mei ai koe fa'ahi ta'u afaa 2021/22 'oku meimei ke fekainga'aki pe fai tatau ki he ngaahi fa'ahi ta'u afaa 'e 12 'i he kuohili: (1970/71, 1973/74, 1974/75, 1988/89, 1998/99, 1999/2000, 2000/01, 2007/08, 2010/11, 2011/12, 2017/18, 2020/21)..

'Oku 'avalisi ko ha Saikolone Fakatalopiki Malohi 'e 1 'e malava ke hoko 'i he fa'ahi ta'u afaa 2020/21.

Ko e ngaahi Saikolo Fakatalopiki malohi 'I he ngaahi ta'u kuo hili 'a ia 'oku tatau moe fa'ahi ta'u afaa koeni 2021/22.

Vahe Fonua	Saikolone Fakatalopiki malohi	Fa'ahi ta'u afaa
Niufo'ou	VAL (Kalasi 4)	1974/75
Ha'apai	NIGEL (Kalasi 3), ERIC (Kalasi 4)	1984/85
Tongatapu/Eua	MONA (Kalasi 3)	1999/00
Tongatapu/Eua	PAULA (Kalasi 4)	2000/01
Tongatapu/Eua	VAIANU (Kalasi 3)	2005/06
Tongatapu/Eua	GITA (Kalasi 4), KENI (Kalasi 3)	2017/18
Tongatapu/Eua	ANA (Cat3), YASA (Cat 5)	2020/21

Tepile 2: Fakamtala ki he ngaahi Saikolone Fakatalopiki Malohi ne lekooti 'i he ngaahi ta'u La Nina 'I he huohili 'o fakatatau mai ki he La Nina ko eni he fa'ahi ta'u afaa 2021/22. 'Oku 'I ai e vakai ko ha Saikolone Fakatalopiki malohi 'e 1 'oku malava ke ne uesia 'a Tonga ni pea 'oku lahi ange faingamalie ke hoko 'i Tongatapu mo 'Eua.

Ko e ngaahi Saikolone kuo ne uesia 'a e ngaahi vahefonua 'o Tonga ni 'i he fa'ahi ta'u La Nina pehe ni 'i he kuohili.

Island Groups Affected	Number of Cyclones	Tropical Cyclone Season
Niuafou'ou	1	1974/75
Niuatoputapu	1	1988/89
Niuatoputapu	2	1999/2000
Vava'u	1	1973/74
Vava'u	2	1999/2000
Vava'u	1	2011/12
Vava'u	1	2020/21
Ha'apai,	2	1999/2000
Ha'apai	1	2007/08
Ha'apai	1	2010/11
Tongatapu & 'Eua	1	1973/74
Tongatapu & 'Eua	1	1988/89
Tongatapu & 'Eua	1	1998/1999
Tongatapu & 'Eua	2	1999/2000
Tongatapu & 'Eua	1	2000/01
Tongatapu & 'Eua	1	2007/08
Tongatapu & 'Eua	2	2010/11
Tongatapu & 'Eua	1	2011/12
Tongatapu & 'Eua	2	2017/18
Tongatapu & 'Eua	2	2020/21

Tepile 3: Ngaahi saikolone kuone uesia ae ngaahi vahefonua o Tonga ni 'i he fa'ahi ta'u La Nina hange koe ta'u ni.

Fakatatau ki he Tepile 3 'i 'olunga, 'oku lahi ange faingamalie ke uesia 'a Tongatapu mo 'Eua 'eha matangi 'i he fa'ahi ta'u 2021/22

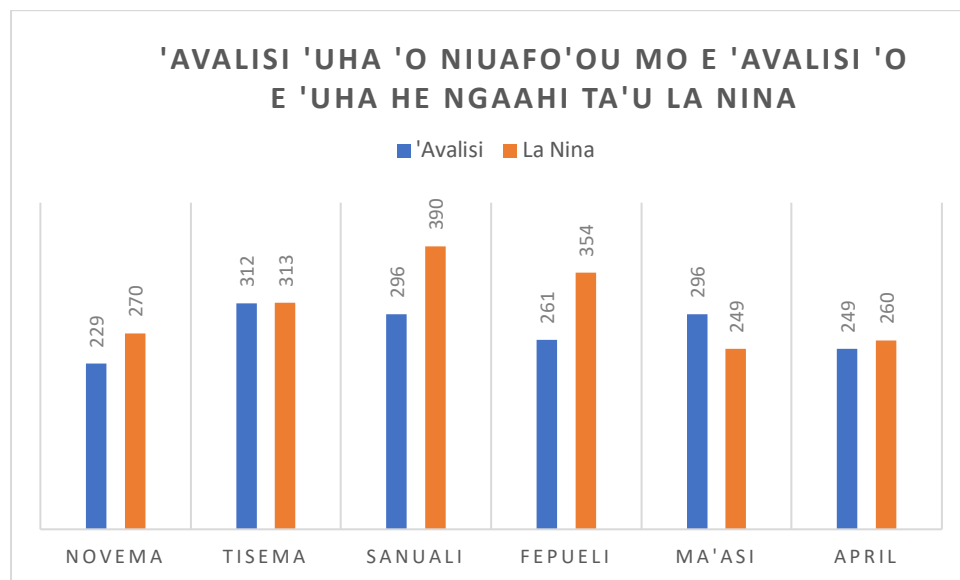


Figure 1: Ki Niuafou'ou ko ha 'uha 'oku lahi ange 'i he 'avalisi 'e ala hoko he mahina ko Sanuali mo Fepueli.

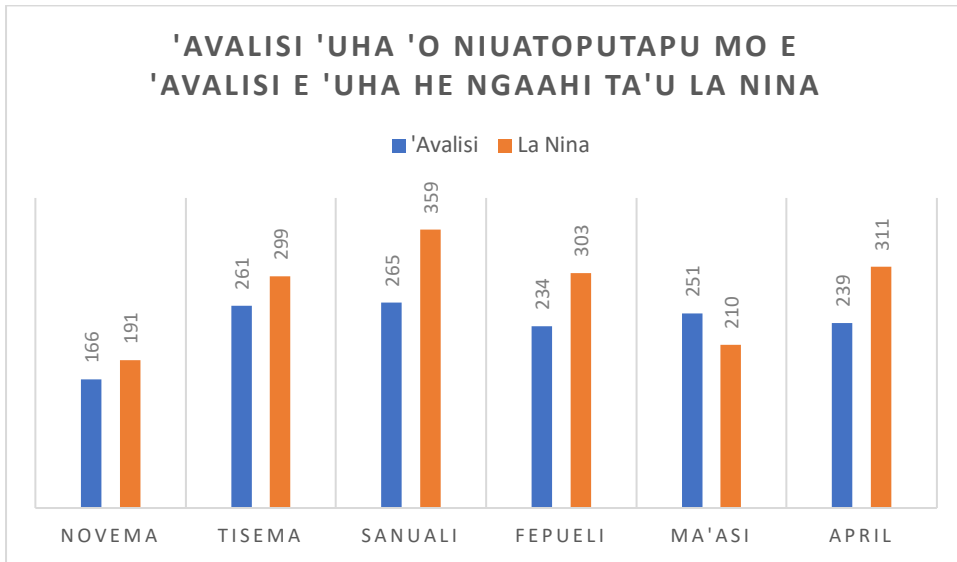


Figure 2: Ki Niua toputapu ko ha 'uha 'oku lahi ange 'I he 'avalisi 'e ala hoko he mahina ko Tisema, Sanuali mo Fepueli.

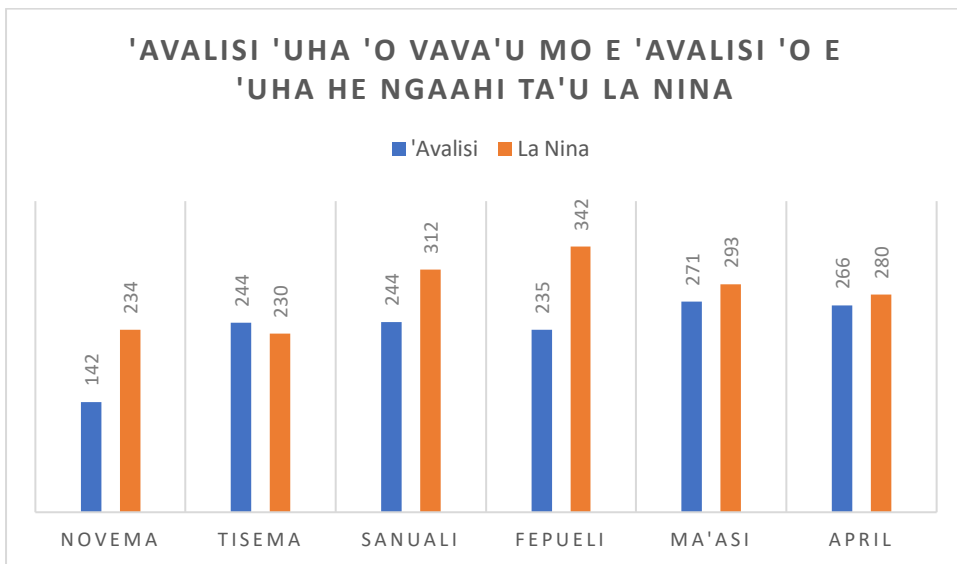


Figure 3: Ki Vava'u ko ha 'uha 'oku lahi ange 'I he 'avalisi 'e ala hoko he mahina ko Novema, Sanuali, Fepueli, Ma'asi mo 'Epeleli.

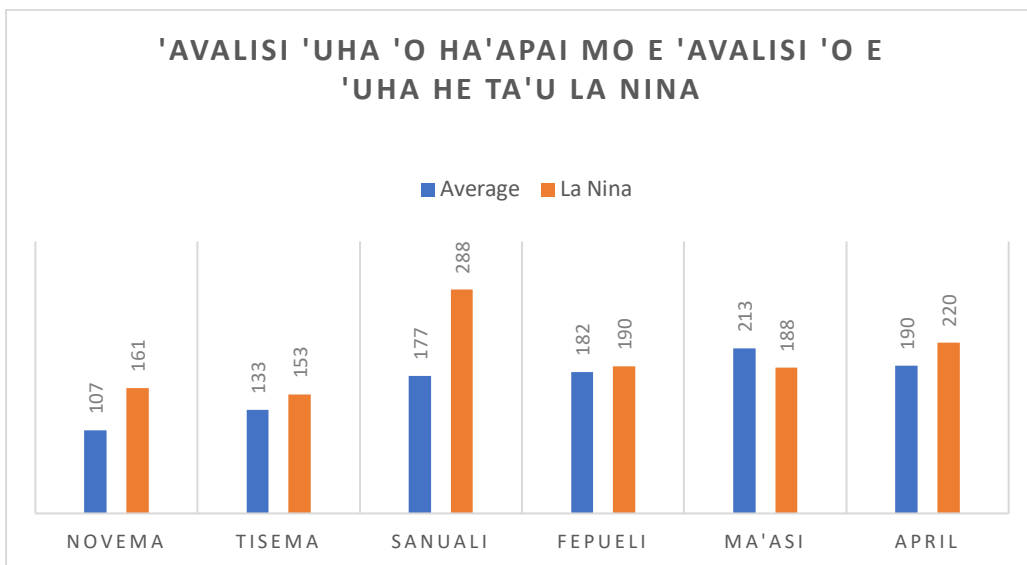


Figure 4: Ki Ha'apai ko ha 'uha 'oku lahi ange 'I he 'avalisi 'e ala hoko he mahina ko Novema, Tisema, Sanuali mo Fepueli.

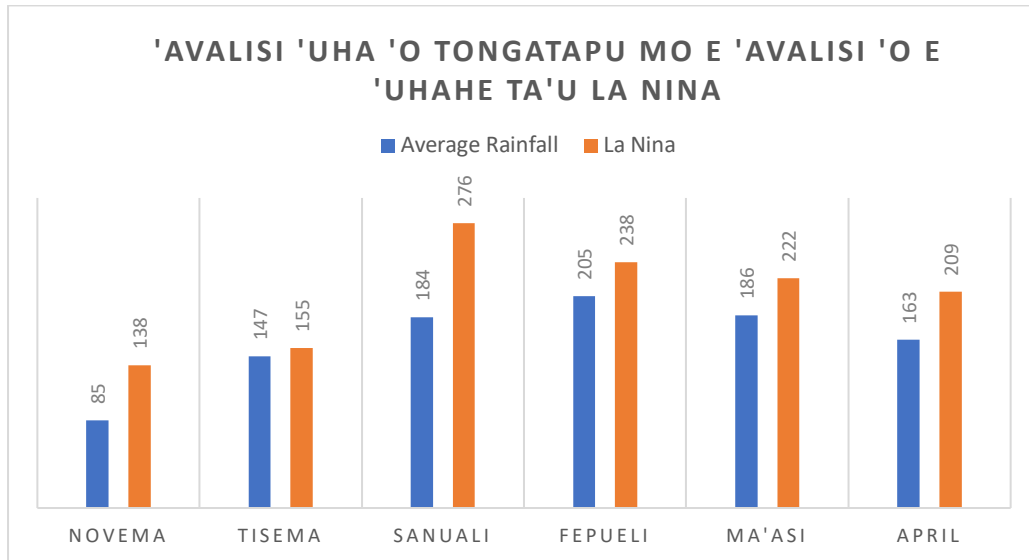


Figure 5: Ki Tongatapu ko ha 'uha 'oku lahi ange 'I he 'avalisi 'e ala hoko me he mahina ko Novema ki 'Epeleli.

Ko e ngaahi uesia 'e ala ke hoko ki he ngaahi sekitoa 'e ni'i hi 'i he fa'ahi ta'u afaa 2021/22:

1. Sekitoa 'oe Ngoue

Neongo 'oku si'i ange faingamalie ke hoko ha ngaahi Saikolone ki he fa'ahi ta'u afaa ko'eni fktatau kihe ngaahi ta'u El Nino ka 'e malava ke uesia pe 'ae sekitoa ngoue 'i he hoko mai e ngaahi 'alotamaki anga maheni 'o e fa'ahi ta'u afaa . 'E lava ke uesia heni e ngaahi ngoue hange koe siaine, lesi moe mei. Makatu'unga mei he faingamalie ke lahi 'a 'uha ange 'a e 'uha 'i 'avalisi angamaheni 'i he fa'ahi ta'u afaa ko 'eni 'oku mahu'inga ke to 'a e ngaahi ngoue 'oku sai 'i he lahi 'a e vai hange ko e Talo, Kava moe Kape. 'E fiema'u ke fai ha tokanga makehe kihe polokama huo koe uhi koe fkuofua kiha ta'u Vai.

2. Sekitoa 'oe ma'u'anga Vai

'Oku 'iai e tui 'e lahi 'a e vai 'uha 'e to ki he fonua 'i he fa'ahi ta'u afaa ko'eni. Koia ai 'oku mahu'inga 'aupito ke tatanaki 'a ngaahi vai 'uha ko'eni tau tefito ki he ngaahi 'otu motu iiki 'oku fakafalala 'i he 'uha, Fiema'u ke teuteu'i e ngaahi 'ato kae 'uma'a e ngaahi fakatalii ke tanaki e lahi taha e vai 'e ala tanaki.

3. Sekitoa 'o e Mo'ui

'E malava ke uesia 'ae kakai 'oe fonua mei he fokoutua pe koe ngaahi mahaki felave'i mo e uesia e mau'anga vai 'i ha hoko ha matangi malohi pea moe tafea he uha lahi. Mahino pe 'e lahi e namu koe uhii koe lahi e uhaa pea moe toe mafana ange 'a e 'ea he vaha'a taimi 'o Tisema ki Ma'asi. 'Aia 'e fiema'u ke fai ha tokanga makehe ki he tafa'aki koia ke faka'auha e ngaahi nofo'anga e namu.

4. Sekitoa ki he ngaahi Ngaue'anga Lalahi

Ko e faingamalie ke 'iai ha saikolone fakatalopiki malohi he fa'ahi ta'u afaa ko'eni 'oku 'i he 75%. Fiema'u ke ai pe ha teuteu e ngaahi shutter kihe falenofo'anga pea ta e ngaahi 'akau ofi ki he fale.

5. Sekitoa 'o e Takimamata

'Ke fai ha teuteu e sekitoa ni koe uhi koe 75% e faingamalie ke hoko ha afaa lahi. 'E iai pe moe ngaahi palopalema kihe ngaahi ngaue takimamata ki tu'aa ka lahi ae uhouhaa moe tafea neongo kuo hoko e COVID-19 kene uesia lahi 'etau takimamata.

6. Sekitua 'oe Toutai

'Amanaki 'e lelei e Toutai Valu moe hono touti'i 'o e ika taka hange koe fakatele ko e 'uhii lahi e me'akai 'a e ika fekau'aki mo e fa'ahi ta'u La Nina.

7. Sekitua ki he ngaahi Sevesi Tefito

'E malava ke uesia lahi 'ae ngaahi ngaue moe seevesi 'uhila, fetuutaki pea moe vai 'oka 'iai ha afa lahi . Koia 'e fiema'u ke fai

8. Sekitua 'oe Fefononga'aki

"E fiema'u foki ke fai moe tokanga mavahe ki he sekitoa e fefononga'aki he hala pule'anga he 'e malava ke uesia 'ehe ngaahi 'uha lahi mo e tafea 'oku hanganaki atu kiai he mahina 'e 6 ka hoko mai

Tokateu ma'u pe

'Oku mahuinga ke fai hano tokangaekina 'a e fakamatala 'oku tuku atu ki he fa'ahi ta'u afaa koeni 2020-21 ki he kotoa e kakai 'oe Fonua ke tokateu pea mo mateuteu ma'u pe, pea ke tau tuku taimi pea mo fakafanonogo ki he ngaahi fakamatala'ea 'I he 'aho kotoa lolotonga e fa'ahi ta'u afaa ni, koe ngaahi fakatokanga pea moe fakatokanga saikolone 'i he taimi oku tuku atu ai mei he Va'a Fakamatala'ea 'a Tonga, Potungauae 'ae MEIDECC.

Kataki fakatokanga'i koe fakamatala koeni koe fakamatala fakaofiofi pe mo e fakafuofua pea 'e 'iai pe 'a e ngaahi feliuliuaki. 'E tuku atu e fakamatala hoko 'i Sanuali 2022.

Fetuutaki mai kihe emeili metstaff@met.gov.to pe Telefoni ta'etotongi 0800638 kapau 'oku 'iai ha toe faka'eke'eke.

-Ngata'anga-