





Réponse à l'épidémie d'hépatite E au Tchad

Populations affectées et besoin d'assistance		
	Retournés de RCA installés à Am Timam	Regroupements des populations nomades sur plusieurs sites
	Refugiés enregistrés à Am Timam	
	246192 populations vivants à Amtiman	
	82914 populations vivants à Aboudeia	
	79038 populations vivant à Haraze	
Epidémie d'hépatite E et ses conséquences		
	1697 cas (64 femmes enceintes)	98 cas testés positifs
	18 décès (5 femmes enceintes)	77 malades hospitalisés (dont 20 femmes enceintes)
	20 femmes enceintes hospitalisées	5 femmes enceintes décédées
Acteurs sur le terrain (Santé -Eau-Hygiène et Assainissement) et besoins couverts		
Santé	MSP, OMS, MSF	- prise en charge des cas - Surveillance épidémiologique et recherche active des cas - Traitement des points d'eau au chlore
EHA/Wash	OMS , Ministère eau, Délégation Sanitaire	
GAPS CRITIQUES		
EHA/wash	- Assainissement des lieux publics - Fonds pour motivation des 150 volontaires/ Agents communautaires	- sensibilisation/mobilisation sociale zones non couvertes - Traitement points d'eau population nomades

FAITS SAILLANTS

- Déclaration officielle de l'épidémie par le Ministre de la santé le 14 février 2017
- ⊙ Réunion de Coordination des activités de riposte à Am-timan
- ⊙ Fin des activités Wash par IRW à Amtiman le 31 juillet 2017
- ⊙ Reprise des activités de chloration par la DSR avec l'appui de l'UNICEF pour une durée d'un mois

CONTEXTE HUMANITAIRE ET SECURITE DES EQUIPES SUR TERRAIN

La situation sécuritaire relativement calme

Déclaration de l'Epidémie le 14 Février 2017 par le Ministre de la Santé.

MSF– Hollande continue ses activités d'appui au sein de l'Hôpital d'Am Timan dans le cadre de la prise en charge des cas.

L'OMS a présentement 1 staff à Amtiman et appuie la coordination du secteur de la santé dans la lutte contre l'épidémie d'hépatite E.

- Reprise des activités de chloration par la DSR avec l'appui de l'UNICEF pour une durée d'un mois

Réponse à l'épidémie d'hépatite E au Tchad

Fonction 1: ASSURER LA COORDINATION DES PARTENAIRES

a/ Réunions de coordination

Sous le leadership du chef de département sanitaire et avec l'appui technique de l'OMS, les partenaires intervenant dans la réponse à l'épidémie d'hépatite E se réunissent tous les mardis. Une réunion technique sert à la préparation de la réunion hebdomadaire de coordination. Sont également conviés à la réunion de coordination les leaders religieux, la société civile, la Croix Rouge Tchadienne et la Mairie de Am Timam

Recrutement de 154 agents chlorateurs et 18 promoteurs d'hygiène par la DSR;

Réunion technique entre DSR, OMS et Unicef sur la relance des activités de chloration

Suivi des dispositifs de lavage des mains mis en place autour du marché

b/ Planning

Un plan conjoint d'activités urgentes a été convenu entre partenaires et les besoins immédiats identifiés pour améliorer les activités de coordination. Sur demande de l'OMS, une restructuration du comité de coordination a été faite afin d'accroître l'efficacité et faciliter la prise de décision à travers 5 commissions ci-après;

- la Coordination des opérations de réponse chargé de faciliter le déroulement des activités planifiées conjointement
- la Communication chargé de la mobilisation sociale et la production des produits d'information
- l'Eau, Hygiène et Assainissement (EHA) pour le suivi de l'état des intrants EHA et le suivi des activités d'assainissement
- la surveillance épidémiologique en charge du suivi de l'évolution de l'épidémie et la gestion de données
- la prise en charge des patients chargé des statistiques hospitalières et du suivi des patients

Fonction 2: ASSURER LA GESTION DE L'INFORMATION SANITAIRE

a/ La surveillance épidémiologique / système d'alerte précoce

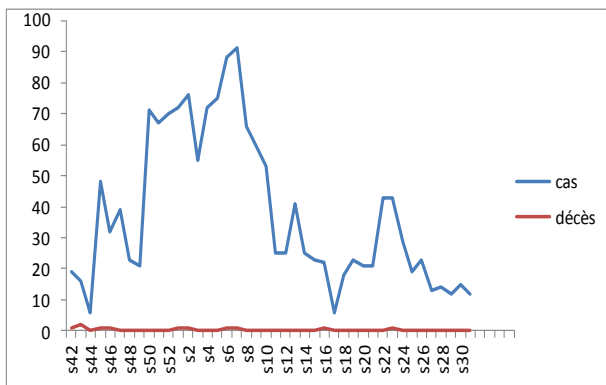
A la Semaine 31, 12 cas suspects 0 décès et 0 hospitalisé ont été notifiés.

Les zones les plus touchées sont : Amtiman Nord 1 cas, Amtiman Sud 1 cas, Darasna 1, Amsiné 4 cas et Aboudeia 5 cas.

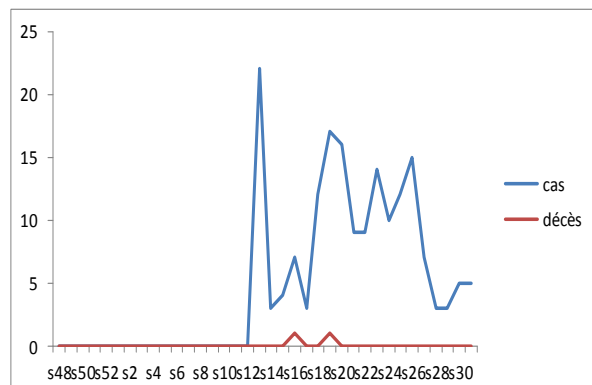
Depuis le début d'épidémie, 1697 cas suspects dont 18 décès et 77 hospitalisés ont été notifiés..

Poursuite de la recherche active des cas et de chloration de l'eau à Amtiman et à Aboudeia

Evolution de l'épidémie dans le Salamat



Evolution de l'épidémie à Aboudeia



Réponse à l'épidémie d'hépatite E au Tchad

b/ La recherche active des cas

Les volontaires de la croix rouge sous la supervision de la Délégation Sanitaire et du District Sanitaire d'Aboudeia assurent la recherche active des cas au sein des communautés le district d'Aboudeia.

Le district de Haraze se trouvant également dans la région de Salamat ne fait pas une recherche active des cas suspects.

Fonction 3: OFFRIR UNE EXPERTISE TECHNIQUE

a/ Prise en charge des patients atteints d'hépatite E

MSF--H assure un appui technique et gestionnaire à l'Hôpital de Am Timam qui prend en charge la totalité des malades reçus en hospitalisation. 77 patients ont été hospitalisés parmi lesquels 20 femmes enceintes depuis le début de l'épidémie.

Pour la semaine 31, 12 cas suspects ,0 décès et 0 hospitalisé ont été notifiés.

L'approvisionnement en médicaments et autres intrants est assuré par les équipes de MSF.

b/ Eau , Hygiène et Assainissement

Reprise des activités de la chloration dans 61 points d'eau

1 594 078 litres distribués pour la semaine

c/ Mobilisation Sociale / Communication des risques / Etude Socio- Anthropologique

Démarrage effectif des activités de chloration le 3 Aout 2017 par la Délégation sanitaire après l'arrêt des activités wash par IRW
Sensibilisation des vendeuses/vendeurs des denrées alimentaires sur la protection de ces dernières contre les mouches et poussières à travers les quartiers Amfondock, marché central, Djambal Barh, Dinguès, Salamat et tout au long de l'axe principal;

Sensibilisation de la population autour des points d'eau sur le lavage des mains et la consommation de l'eau chlorée par les promoteurs/chlorateurs

Sensibilisation de masse sur les bonnes pratiques d'hygiène aux quartier, Taradona, Ganatir , Ridina et au marché:

Résolution des cas de refus par les promoteurs d'hygiène;

Taux de refus: 3.49%



Réponse à l'épidémie d'hépatite E au Tchad

FONCTION 4 : GARANTIR UN SERVICE D'APPUI AUX OPERATIONS

a/ **Ressources Humaines adéquates**

Présence d'un épidémiologiste IVD sur place à Am Timan, qui assure la permanence des opérations de l'OMS .

b/ **Gestion des Fonds et allocations**

Les fonds d'urgence de l'OMS (Contingency Funds for Emergencies) ont été mobilisés pour renforcer les opérations de l'OMS dans l'appui à la réponse à l'épidémie d'hépatite E. Un montant de 100000 USD (cent milles dollars américains) a été alloué.

d/ **Logistique des opérations**

Les fonds CFE ont permis la location par l'OMS de 2 véhicules y compris les frais de maintenance et le coût du carburant à mettre à disposition du département sanitaire de Salamat pour la lutte contre l'épidémie d'hépatite virale E.



Réponse à l'épidémie d'hépatite E au Tchad

GAPS IDENTIFIES

- L'absence des activités d'assainissement de grande envergure constitue un gap critique qu'il faudrait combler rapidement
- L'absence des activités de mobilisation sociale de grande envergure sont indispensables et devront couvrir l'ensemble des quartiers d'Am Timan et des districts de Aboudeia et Haraze
- Absence de partenaires du secteur Wash pour la reprise des ces activités cruciales.
- Faible mobilisation de ressources

DEFIS ET PERSPECTIVES

Défis

- Chloration des eaux dans les bassins à ciel ouvert
- Chloration systématique dans les points d'eau
- Couverture de la totalité des points d'eau par les agents chlorateurs
- L'extension du réseau d'eau potable dans toute la ville d'Aboudeia
- Organiser les activités de sensibilisation/ mobilisation sociale dans les quartiers non couverts ainsi que les districts voisins
- Mobilisation des ressources nécessaires pour faire face à l'épidémie
- Régularité des chlorateurs dans leurs postes
- Extension de la recherche active des cas dans toute la région
- Relancer le système Ewars interrompu

Perspectives

- Associer le Ministère de l'eau dans le processus de réhabilitation des forages
- Délocaliser certaines activités wash de IRW vers Aboudeia