

## Réponse à l'épidémie d'hépatite E au Tchad

Populations affectées et besoin d'assistance		FAITS SAILLANTS
	<b>Retournés de RCA</b> installés à Am Timam	<ul style="list-style-type: none"> <li>● Déclaration officielle de l'épidémie par le Ministre de la santé le 14 février 2017</li> <li>◎ Réunion de Coordination des activités de riposte à Am-timan</li> <li>◎ Poursuite des activités de chloration et de recherche active des cas par la district sanitaire d'Aboudeia avec l'appui financier de l'OMS</li> <li>◎ Fin de la mission de déploiement de l'expert en Wash pour appuyer la réponse à Amtiman</li> <li>◎ Fin des activités wash par IRW dans le Salamat prévu pour la fin du mois de juillet</li> </ul>
	Refugiés enregistrés à Am Timam	
	246192 populations vivants à Amtiman	
	82914 populations vivants à Aboudeia 79038 populations vivant à Haraze	
	<b>Epidémie d'hépatite E et ses conséquences</b>	
	<b>1670 cas</b> (64 femmes enceintes)	98 cas testés positifs
	<b>18 décès</b> ( 5 femmes enceintes)	77 malades hospitalisés ( dont 20 femmes enceintes)
	<b>20 femmes</b> enceintes hospitalisées	5 femmes enceintes décédées
<b>Acteurs sur le terrain (Santé -Eau-Hygiène et Assainissement) et besoins couverts</b>		
Santé	MSP, OMS, MSF	- prise en charge des cas - Surveillance épidémiologique et recherche active des cas - Traitement des points d'eau au chlore
EHA/Wash	OMS , Ministère eau, Délégation Sanitaire	
<b>GAPS CRITIQUES</b>		
EHA/wash	- Assainissement des lieux publics - Fonds pour motivation des 150 volontaires/ Agents communautaires	- sensibilisation/mobilisation sociale zones non couvertes - Traitement points d'eau population nomades

### CONTEXTE HUMANITAIRE ET SECURITE DES EQUIPES SUR TERRAIN

La situation sécuritaire relativement calme

Déclaration de l'Epidémie le 14 Février 2017 par le Ministre de la Santé.

MSF– Hollande continue ses activités d'appui au sein de l'Hôpital d'Am Timan dans le cadre de la prise en charge des cas.

L'OMS a présentement 1 staff à Amtiman et appuie la coordination du secteur de la santé dans la lutte contre l'épidémie d'hépatite E.

- Appui financier de OMS au DS d'Aboudeia pour la prise en charge de 85 Volontaires de la Croix rouge pour la recherche active des cas et la chloration
- Fin de la mission de déploiement de l'expert en Wash pour appuyer la réponse à Amtiman

## Réponse à l'épidémie d'hépatite E au Tchad

### Fonction 1: ASSURER LA COORDINATION DES PARTENAIRES

#### a/ Réunions de coordination

Sous le leadership du chef de département sanitaire et avec l'appui technique de l'OMS, les partenaires intervenant dans la réponse à l'épidémie d'hépatite E se réunissent tous les mardi. Une réunion technique sert à la préparation de la réunion hebdomadaire de coordination. Sont également conviés à la réunion de coordination les leaders religieux, la société civile, la Croix Rouge Tchadienne et la Mairie de Am Timam

Mission de suivi des activités de riposte sur l'Hépatite E dans le DS d'Aboudeia

Suivi des dispositifs de lavage des mains postés au marché central d'Am Timan

#### b/ Planning

Un plan conjoint d'activités urgentes a été convenu entre partenaires et les besoins immédiats identifiés pour améliorer les activités de coordination. Sur demande de l'OMS, une restructuration du comité de coordination a été faite afin d'accroître l'efficacité et faciliter la prise de décision à travers 5 commissions ci-après;

- la Coordination des opérations de réponse chargé de faciliter le déroulement des activités planifiées conjointement
- la Communication chargé de la mobilisation sociale et la production des produits d'information
- l'Eau, Hygiène et Assainissement (EHA) pour le suivi de l'état des intrants EHA et le suivi des activités d'assainissement
- la surveillance épidémiologique en charge du suivi de l'évolution de l'épidémie et la gestion de données
- la prise en charge des patients chargé des statistiques hospitalières et du suivi des patients

### Fonction 2: ASSURER LA GESTION DE L'INFORMATION SANITAIRE

#### a/ La surveillance épidémiologique / système d'alerte précoce

A la Semaine 29, 12 cas suspects 0 décès et 0 hospitalisé ont été notifiés.

Les zones les plus touchées sont : Am Timan Nord 3 cas, Am Timan Sud 1 cas, Amsiné 5 cas et Aboudeia 3 cas.

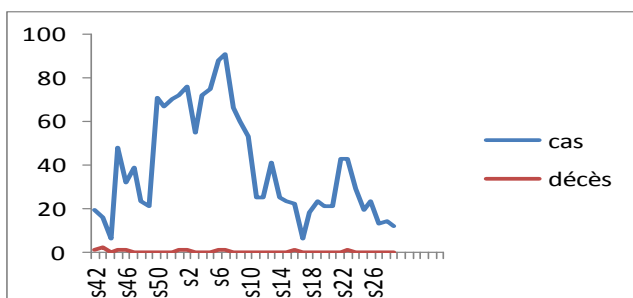
Signalons qu'à la semaine 29 on note une augmentation des cas suspects au niveau du centre de santé d'Amsiné : 5 cas suspects contre 1 cas la semaine 27

Les cas suspects notifiés au niveau du district d'Aboudeia est en diminution par rapport à la semaine 27

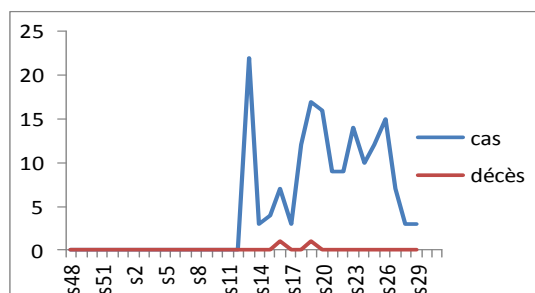
Depuis le début d'épidémie, 1670 cas suspects dont 18 décès et 77 hospitalisés ont été notifiés..

Poursuite de la recherche active des cas et de chloration de l'eau à Am Timan et à Aboudeia

Evolution de l'épidémie dans le Salamat



Evolution de l'épidémie à Aboudeia



## Réponse à l'épidémie d'hépatite E au Tchad

### b/ La recherche active des cas

Les volontaires de la croix rouge sous la supervision de l'OMS, de la Délégation Sanitaire et du District Sanitaire d'Aboudeia assurent la recherche active des cas au sein des communautés le district d'Aboudeia.

Le district de Haraze se trouvant également dans la région de Salamat ne fait pas une recherche active des cas suspects.

### Fonction 3: OFFRIR UNE EXPERTISE TECHNIQUE

#### a/ Prise en charge des patients atteints d'hépatite E

MSF--H assure un appui technique et gestionnaire à l'Hôpital de Am Timam qui prend en charge la totalité des malades reçus en hospitalisation. 77 patients ont été hospitalisés parmi lesquels 20 femmes enceintes depuis le début de l'épidémie.

Pour la semaine 29, 12 cas suspects, 0 décès et 0 hospitalisé ont été notifiés.

L'approvisionnement en médicaments et autres intrants est assuré par les équipes de MSF.

#### b/ Eau , Hygiène et Assainissement

3 226 831 litres d'eau distribuée pendant la semaine

65 points d'eau couverts cette semaine

#### c/ Mobilisation Sociale / Communication des risques / Etude Socio- Anthropologique

Sensibilisation continue sur l'importance de l'eau chlorée autour des points d'eau de la ville d'Am-Timan par les chlorateurs/promoteurs d'hygiène

Sensibilisation des populations des quartiers Dilema et Amsiné sur l'utilisation de la solution mère du chlore

Sensibilisation de proximité sur le VHE par les secouristes de la CRT locale d'Aboudeia

Sensibilisation de masse sur les bonnes pratiques d'hygiène aux quartier, Taradona, Ganatir , Ridina et au marché:

Taux de refus est de 4.68%

## Réponse à l'épidémie d'hépatite E au Tchad

### FONCTION 4 : GARANTIR UN SERVICE D'APPUI AUX OPERATIONS

#### a/ Ressources Humaines adéquates

Déploiement sur Amtiman d'un expert Wash pour renforcer la réponse de l'OMS sur le terrain pour une période de 90 jours, : Sont attendus 1 Expert en mobilisation sociale. Déploiement des staffs du bureau pour un appui à l'épidémiologiste IVD sur place à Am Timan, qui assure la permanence des opérations de l'OMS .

#### b/ Gestion des Fonds et allocations

Les fonds d'urgence de l'OMS (Contingency Funds for Emergencies) ont été mobilisés pour renforcer les opérations de l'OMS dans l'appui à la réponse à l'épidémie d'hépatite E. Un montant de 100000 USD (cent milles dollars américains) a été alloué.

#### d/ Logistique des opérations

Les fonds CFE ont permis la location par l'OMS de 2 véhicules y compris les frais de maintenance et le coût du carburant à mettre à disposition du département sanitaire de Salamat pour la lutte contre l'épidémie d'hépatite virale E.

## Réponse à l'épidémie d'hépatite E au Tchad

### GAPS IDENTIFIES

- L'absence des activités d'assainissement de grande envergure constitue un gap critique qu'il faudrait combler rapidement
- L'absence des activités de mobilisation sociale de grande envergure sont indispensables et devront couvrir l'ensemble des quartiers d'Am Timan et des districts de Aboudeia et Haraze
- Absence de partenaires du secteur Wash pour la reprise des ces activités cruciales.
- Faible mobilisation de ressources
- Faiblesse dans la supervision et le suivi des agents chlorateurs

### DEFIS ET PERSPECTIVES

#### Défis

- Chloration des eaux dans les bassins à ciel ouvert
- Chloration systématique dans les points d'eau
- Couverture de la totalité des points d'eau par les agents chlorateurs
- L'extension du réseau d'eau potable dans toute la ville d'Aboudeia
- Organiser les activités de sensibilisation/ mobilisation sociale dans les quartiers non couverts ainsi que les districts voisins
- Mobilisation des ressources nécessaires pour faire face à l'épidémie
- Régularité des chlorateurs dans leurs postes
- Extension de la recherche active des cas dans toute la région
- Relancer le système Ewars interrompu

#### Perspectives

- Associer le Ministère de l'eau dans le processus de réhabilitation des forages
- Délocaliser certaines activités wash de IRW vers Aboudeia