

OBJECTIFS STRATEGIQUES

4

Sauver et préserver la vie et la dignité d'au moins 75% des populations vulnérables affectées par une crise humanitaire ou par des catastrophes naturelles à travers une assistance multisectorielle en nature et en cash adressant leurs besoins vitaux et de survie y compris le monitoring de protection dans les cercles prioritaires des régions nord, centre, sud et ouest selon les droits fondamentaux d'ici fin 2022.

Permettre à au moins 80% des populations hôtes, personnes déplacées internes (PDI), retournés, rapatriés et autres groupes vulnérables des zones affectées par la crise au centre, nord, sud et ouest du Mali d'avoir accès à des services sociaux de base de qualité d'ici fin 2022.

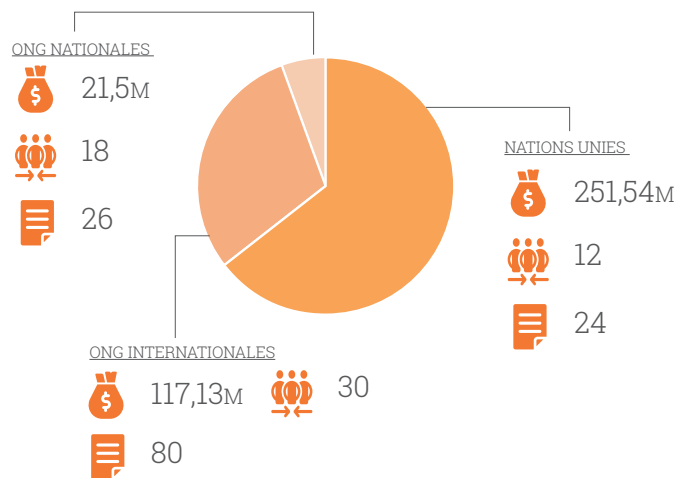
Permettre une approche holistique de protection fondée sur les droits de l'homme à au moins 80% des PDI, retournés, rapatriés et membres des communautés hôtes dans l'ensemble de l'intervention dans les cercles prioritaires des régions nord, centre, sud et ouest en veillant à ce que la protection soit au cœur de l'action humanitaire d'ici 2022.

Renforcer les capacités d'au moins 80% des personnes dans au moins 75% des régions à faire face à des chocs, diminuer les vulnérabilités et améliorer les stratégies de subsistance et la préparation aux catastrophes d'ici 2022.

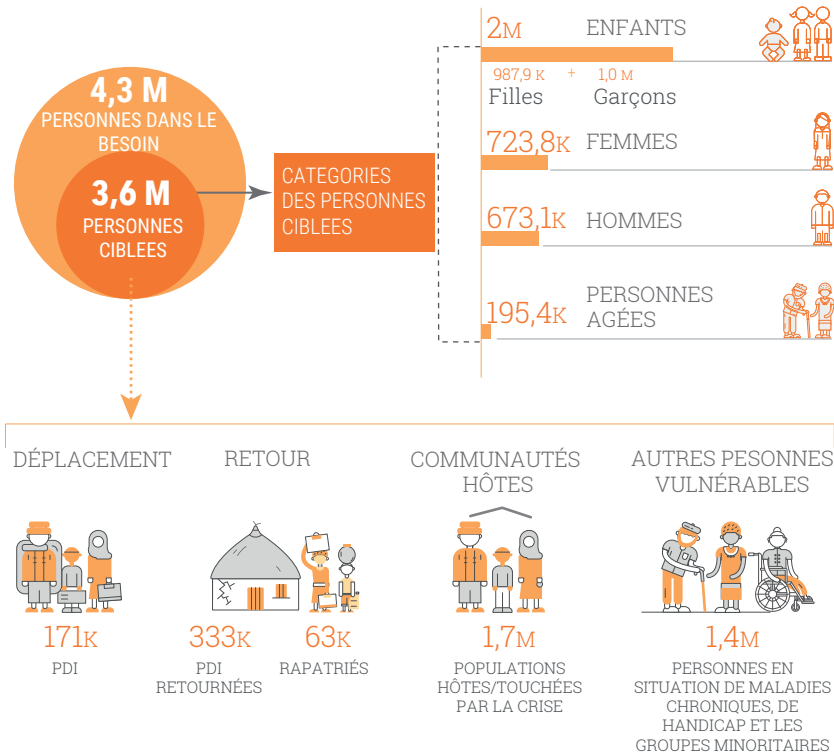
390,2 MILLIONS
FONDS REQUIS*

60 PARTENAIRES*

130 PROJETS
DANS LE PLAN*



REPONSE CENTREE SUR LA PERSONNE*



REPONSE HUMANITAIRE PAR CLUSTER*

	ABRIS/BIENS NON-ALIMENTAIRE	EAU, HYGIENE ET ASSAINISSEMENT	EDUCATION	NUTRITION	PROTECTION	SANTE	SECURITE ALIMENTAIRE	COORDINATION
PERSONNES DANS LE BESOIN ET CIBLEES	206k / 764k	1,3M / 1,4M	485k / 564M	818k / 979k	1,9M / 2,6M	1,5M / 1,5M	1,8M / 2,3M	-
FONDS REQUIS (US\$)	11,2M	36,6M	40,5M	55,8M	44,9M	19,1M	167,5M	14,4M
NOMBRE DE PROJETS	7	22	19	29	46	14	31	4
NOMBRE PARTENAIRES**	6	16	16	20	32	12	23	4