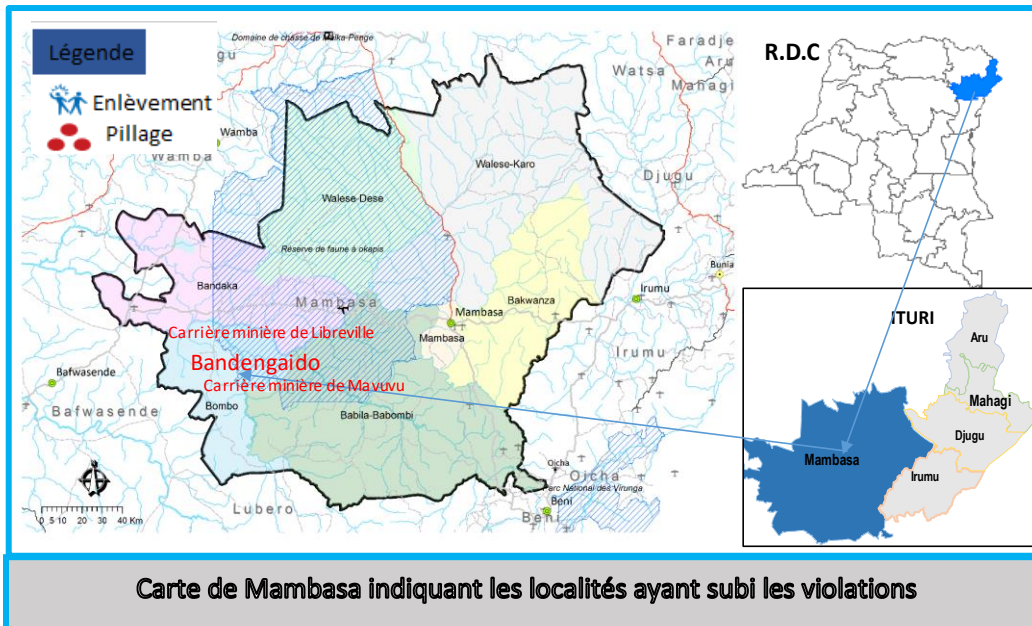


**SITUATION SECURITAIRE ET DE PROTECTION PROVINCE DE L'ITURI**
**Mise à jour le 04 décembre 2020**
**Note de protection du 03 décembre 2020**
**Territoire de Mambasa**
**Sujet : incursion de Maï Maï Simba dans la zone de santé de Niania**
**Violations : Pillage et Enlèvement**
**Rappel des faits**

Le 30 novembre 2020 vers 5 heures du matin dans la carrière minière de Mavuvu, située environs 55 km au sud de badengaido centre, dans la chefferie de Bombo-Banguba dans la zone de santé de Niania, environs 16 éléments de Maï Maï Simba ont fait une incursion dans cette carrière minière. Lors de cette incursion ils ont pillé de l'or, des marchandises, des vivres des exploitants miniers artisanaux de cette carrière minière.

Ils ont aussi enlevé neuf résidents âgés entre 31 à 47 ans dont sept hommes et deux femmes. Dans la soirée du même jour vers 19 heures cinq


**Carte de Mambasa indiquant les localités ayant subi les violations**

éléments Maï Maï Simba ont fait une incursion dans une autre carrière minière appelée Libreville, situé à 51km au nord de Niania dans la même zone de santé, et y ont pillé aussi de l'or, des marchandises et des vivres des exploitants artisanaux. Ils ont enlevé six résidents tous hommes âgés entre 38 à 51 ans pour le transport des biens pillés.

**Mise à jour 04.12.2020 :**

La situation des 9 personnes enlevées, le 30 novembre dans la carrière minière de Mavuvu, a connu une évolution. En effet parmi les 9 personnes enlevées, **sept ont été relâchées et sont arrivées à Mavuvu le 03 novembre autour de 18 heures**. Il s'agit de cinq hommes et de deux femmes. Selon ces personnes libérées, **les deux autres hommes ont rejoint le groupe Maï Maï Simba volontairement** après proposition des éléments Maï Maï qui les avaient enlevés. Selon les témoignages des victimes, les présumés auteurs n'ont pas voulu qu'elles atteignent leur base. Les deux femmes n'ont pas été violées ou violentées. Toutes ces personnes victimes d'enlèvement présentent juste des signes de fatigue suite au transport des biens pillés et de la longue marche. Toutefois, les Maï Maï Simba ont déclaré qu'ils allaient revenir attaquer cette carrière minière avant les fêtes de fin d'année selon les victimes relâchées.

**Recommandations :**

1. Faire un plaidoyer pour renforcer les dispositifs sécuritaires dans toutes les localités.
2. Suivre la situation en vue de produire une mise à jour.

**Protection Monitoring**