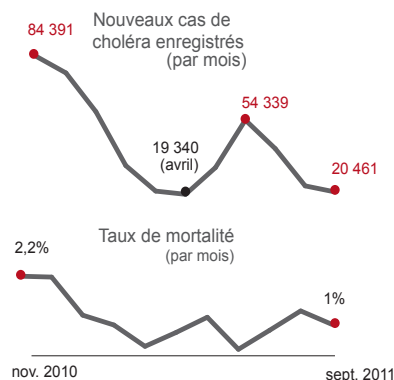




Des pluies abondantes en septembre et octobre ont donné lieu à d'importantes flambées de choléra dans le pays, en particulier dans les départements du Nord, Sud, et des Nippes, ainsi que dans la zone métropolitaine de Port-au-Prince. Ces flambées semblent plus sévères que lors du pic du mois de juin, bien que plus localisées.

## Informations générales

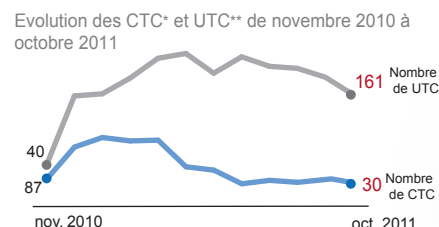


Depuis octobre 2010 au 2 octobre 2011:

**465 293**  
cas de choléra cumulés

**6 559**  
décès de choléra cumulés

En réponse au choléra, le Gouvernement haïtien et la communauté internationale ont mis en place de structures de prévention et de prise en charge des malades

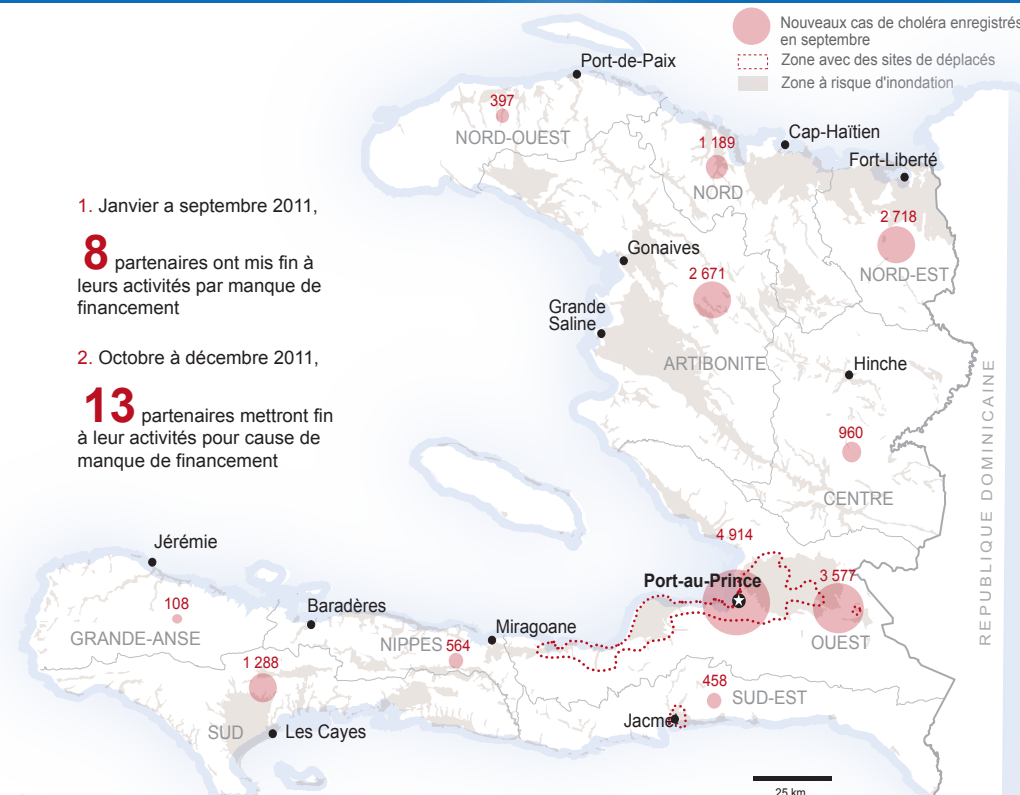


1. Janvier à septembre 2011,

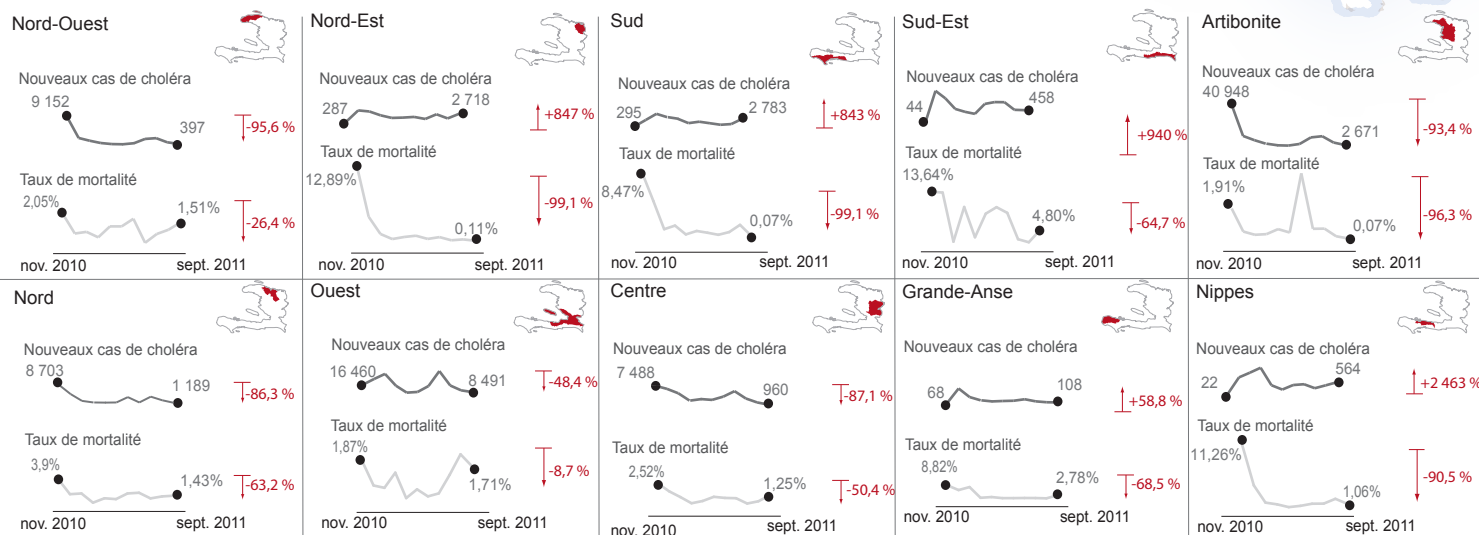
**8** partenaires ont mis fin à leurs activités par manque de financement

2. Octobre à décembre 2011,

**13** partenaires mettront fin à leur activités pour cause de manque de financement



## Fluctuations de cas vus et taux de létalité par département



## Partenaires de la réponse au choléra

La multiplication des flambées de choléra pose d'importants défis à un moment où de plus en plus de partenaires mettent fin à leurs activités, soit qu'ils arrivent en fin de mandat ou par manque de fonds

