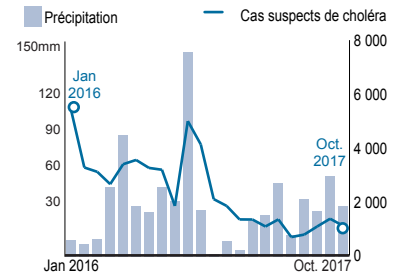


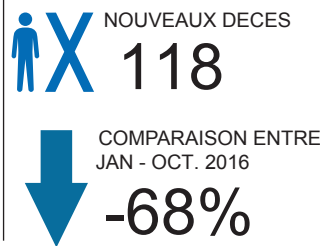
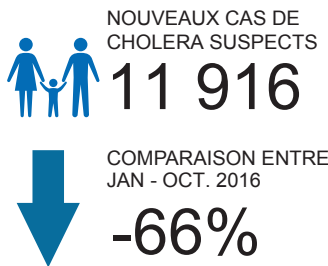
De janvier à octobre 2017, Haïti a enregistré 11 916 cas suspects de choléra et 118 décès contre 35 203 cas et 369 décès pour la même période de l'année 2016, soit une baisse respective de 66% et de 68%. Ces données illustrent le maintien de la tendance à la baisse du choléra grâce aux efforts des acteurs de coordination et de réponse, du système de surveillance, de la prise en charge et des campagnes de vaccination, notamment dans le grand Sud. Toutefois, le département de l'Artibonite a notifié 60,34% des cas du mois d'octobre. Pour contrôler cette bouffée épidémique, l'UNICEF continue d'appuyer 57 équipes au niveau national, lesquelles ont fourni des réponses rapides pour les cas suspects en partenariat avec les équipes mobiles d'intervention rapide (EMIRA) du MSPP¹. D'un autre côté, l'OPS/OMS continue d'appuyer la coordination et le suivi des CTDA² avec les directions sanitaires départementales concernées par des flambées. Un appui a également été donné par la Croix-Rouge française, partenaire de l'OPS/OMS, pour renforcer la réponse dans les structures de prise en charge. En octobre, cinq sites de prise en charge ont été appuyés dans l'Artibonite et trois dans le Centre.



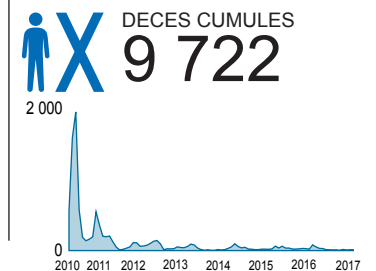
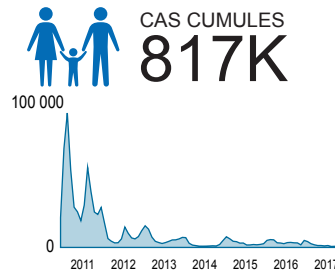
Compte tenu des faiblesses structurelles du système de santé, la baisse de financement pour les acteurs médicaux constitue un risque important de persistance de la maladie, voire de reprise épidémique. A cela s'ajoute le manque de financement pour les équipes de réponse communautaire dont les effets se feront sentir dès février 2018 en l'absence de nouvelles contributions, qui génèrera une réduction massive et soudaine du nombre d'équipes.

CAS SUSPECTS DE CHOLERA (Données DELR³ disponibles)

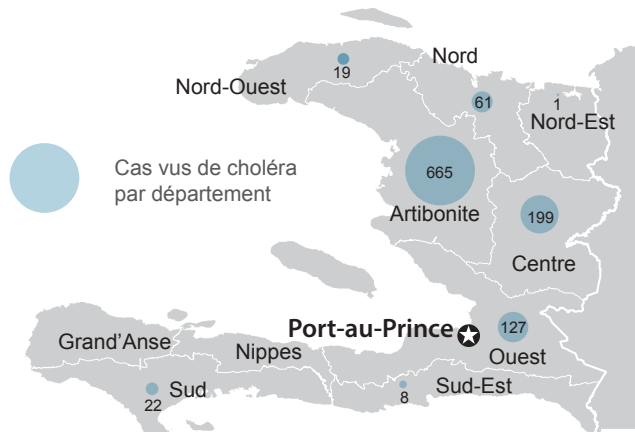
JAN - OCT 2017



OCT 2010 - OCT 2017



OÙ (1er au 31 octobre 2017)



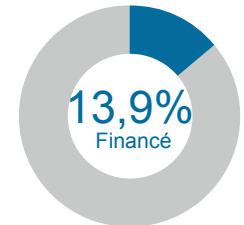
FINANCEMENT

Jusqu'à octobre 2017, le secteur a collecté seulement 4,8 M des 34,5 M du financement requis dans le cadre du HRP. Le Multi-Partner Trust Fund (UN Haïti Choléra Réponse MPTF) mis en place pour collecter et gérer les ressources dans la réponse au choléra en Haïti a récolté 2.7 millions⁴. De plus, pour maintenir les activités de réponse au choléra, le Fonds central d'intervention pour les urgences humanitaires des Nations Unies (CERF) a fait un prêt d'un montant de 8 millions de dollars à l'UNICEF.

PLAN DE REPONSE HUMANITAIRE 2017

\$34,5M demandés

\$4,8 M reçus

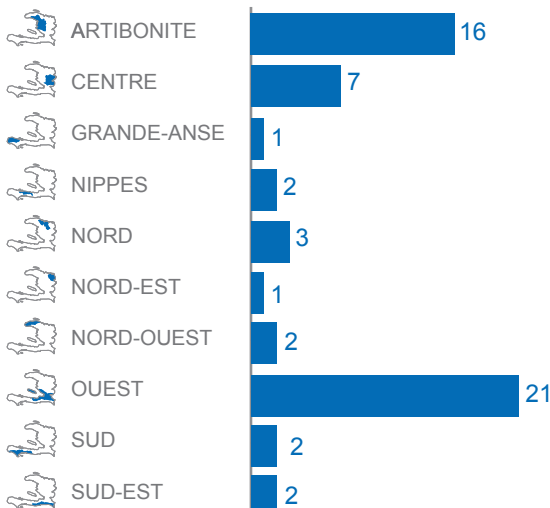


source: FTS

REPONSE

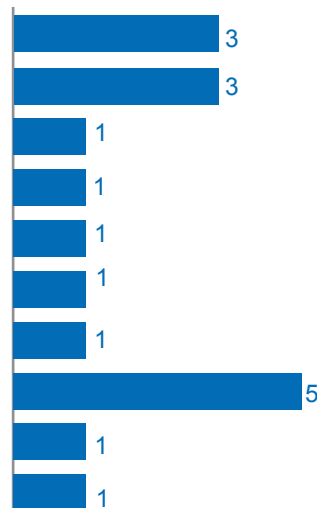
EQUIPES MOBILES

57



ORGANISATIONS

6



POURQUOI LE CHOLERA PERSISTE?

- Sous-financement du Plan National d'Élimination du Choléra
- Faible accès à l'eau potable et à l'assainissement
- Manque d'accès à des soins médicaux de qualité
- Forte densité de population et la mobilité vers les zones urbaines

¹Ministère de la Santé Publique et de la Population ²Centres de traitement des diarrhées aiguës ³Direction d'Epidémiologie, de Laboratoire et de Recherches ⁴ jusqu'à octobre 2017

Les frontières, ainsi que les noms et désignations utilisés sur cette carte, n'impliquent aucune reconnaissance ou acceptation officielle de la part des Nations Unies.