

## Bulletin de surveillance épidémiologique 18/2020 (semaines 35-36).

**Du 24/08/2020 au 06/09/2020**

- **Arboviroses** : - **5 nouveaux** cas de dengue sur la quinzaine.
- **Leptospirose** : - Pas de cas sur la quinzaine.
- **Grippe et infections respiratoires** : -**Grippe A** : Pas de cas sur la quinzaine.  
-**Grippe B** : Pas de cas sur la quinzaine.  
-**Covid-19** : Pas de cas sur la quinzaine.



✓ **Circulation de la dengue 2 à Futuna depuis le 06/07/20 (s28).**

### ➤ Arboviroses

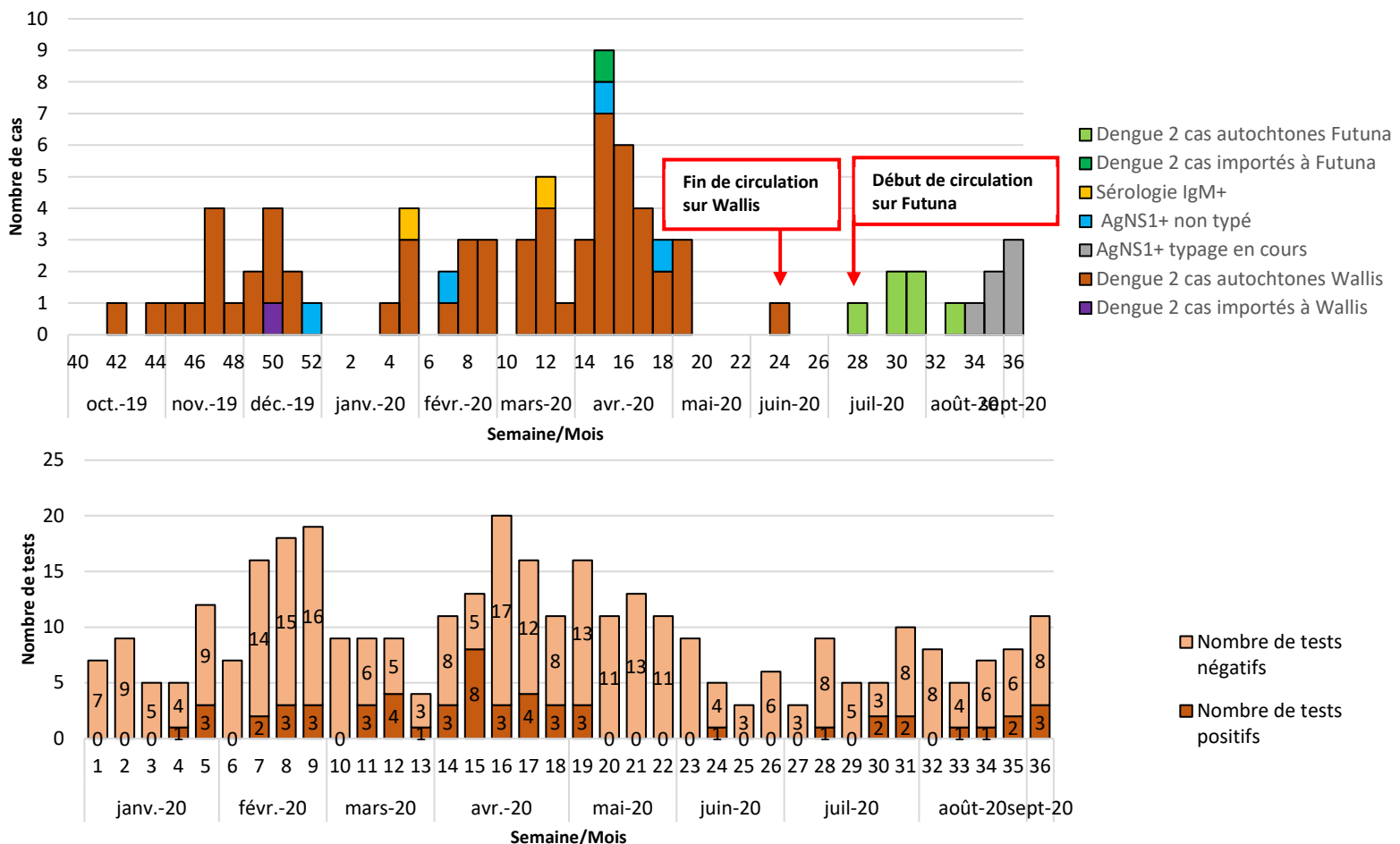
#### ➤ Dengue : Sur la quinzaine :

- Cinq cas autochtones positifs en AgNS1 sur la quinzaine à Futuna, résidents des villages de Taa'a et Ono, typages en cours.
- **Multiplication des foyers** sur la quinzaine dans les villages de Taa'a, Ono et possiblement sur Alofi.

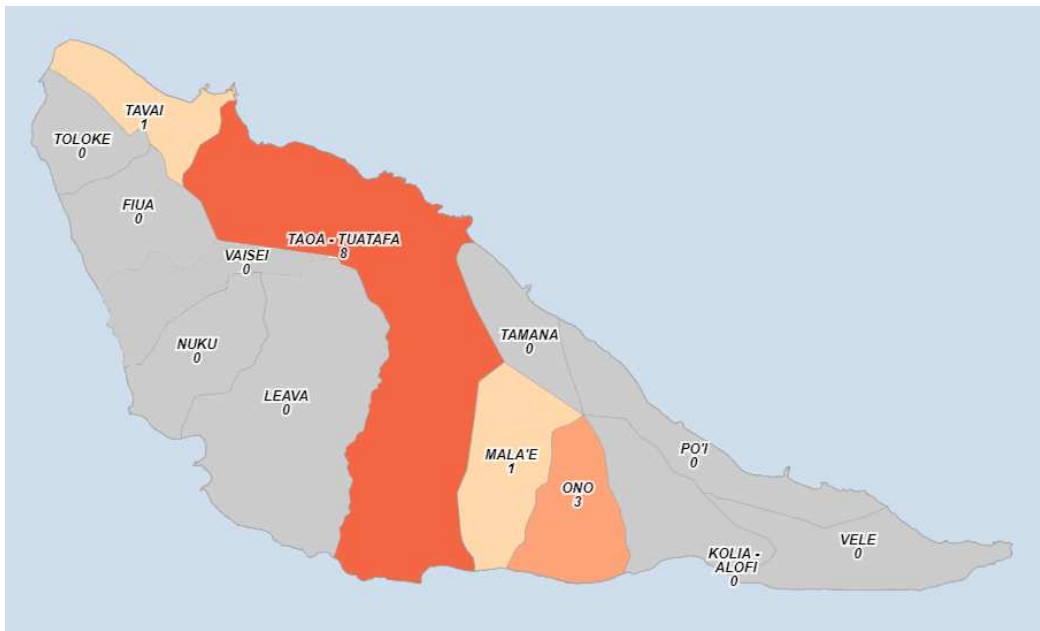
✓ **En 2020 59 cas confirmés et probables dont :**

✓ **46 à Wallis**

✓ **13 à Futuna**



**Graphique 1 et 2 : Evolution hebdomadaire du nombre de cas de dengue à Wallis et Futuna depuis 2019 et nombre de tests effectués en 2020**



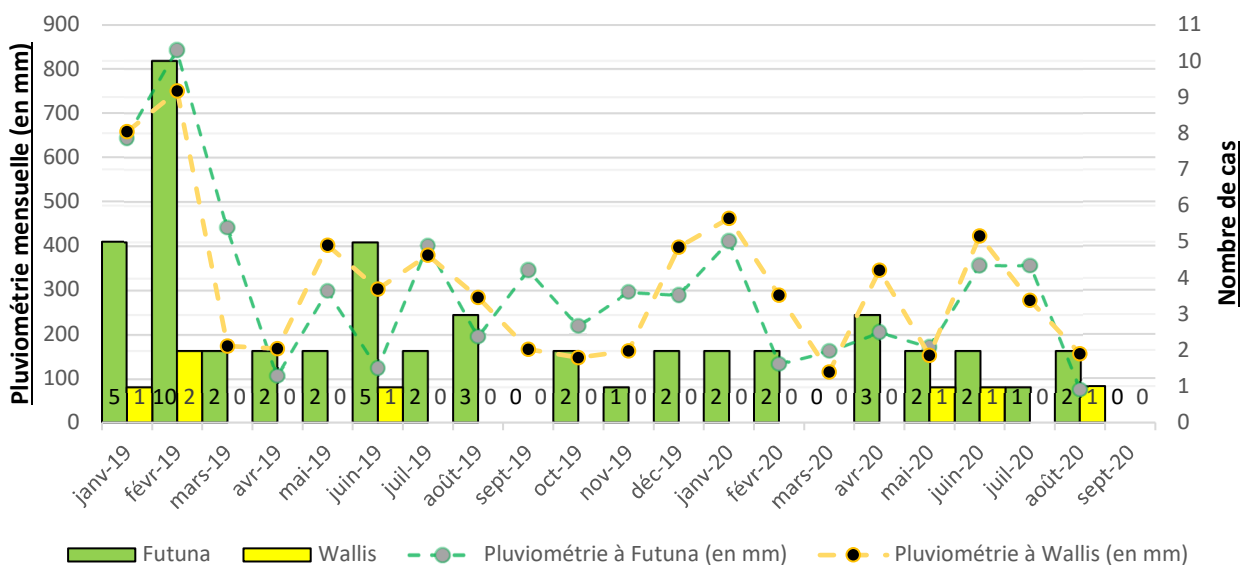
**Carte 1 : Répartition des cas de dengue à Futuna en 2020**

-Techniques utilisées au laboratoire : détection de l'antigène NS1 par technique ELISA (BIO-RAD Platelia Dengue NS1 Ag) et par TDR BIOSYNEX DENGUE NS1.

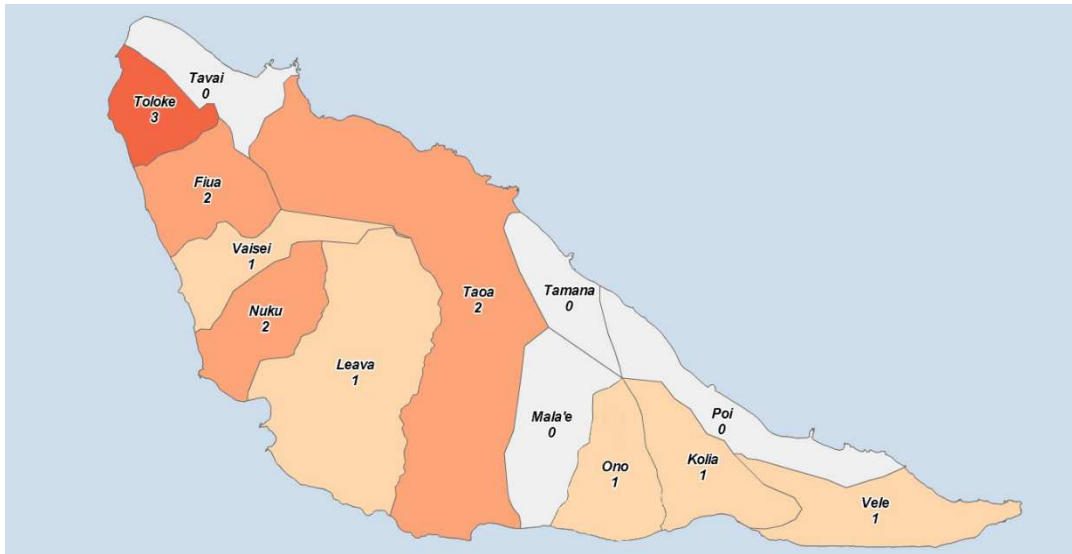
➤ **Leptospirose :**

- Pas de cas sur la quinzaine.
- Pour 2020 : 14 cas confirmés et probables à Futuna et 3 à Wallis.

Pour rappel : **40 cas** en 2019 à Wallis et Futuna.



**Graphique 3 : Relevé mensuel des cas de leptospirose confirmés et probables à Wallis et Futuna depuis 2019 et pluviométrie.**

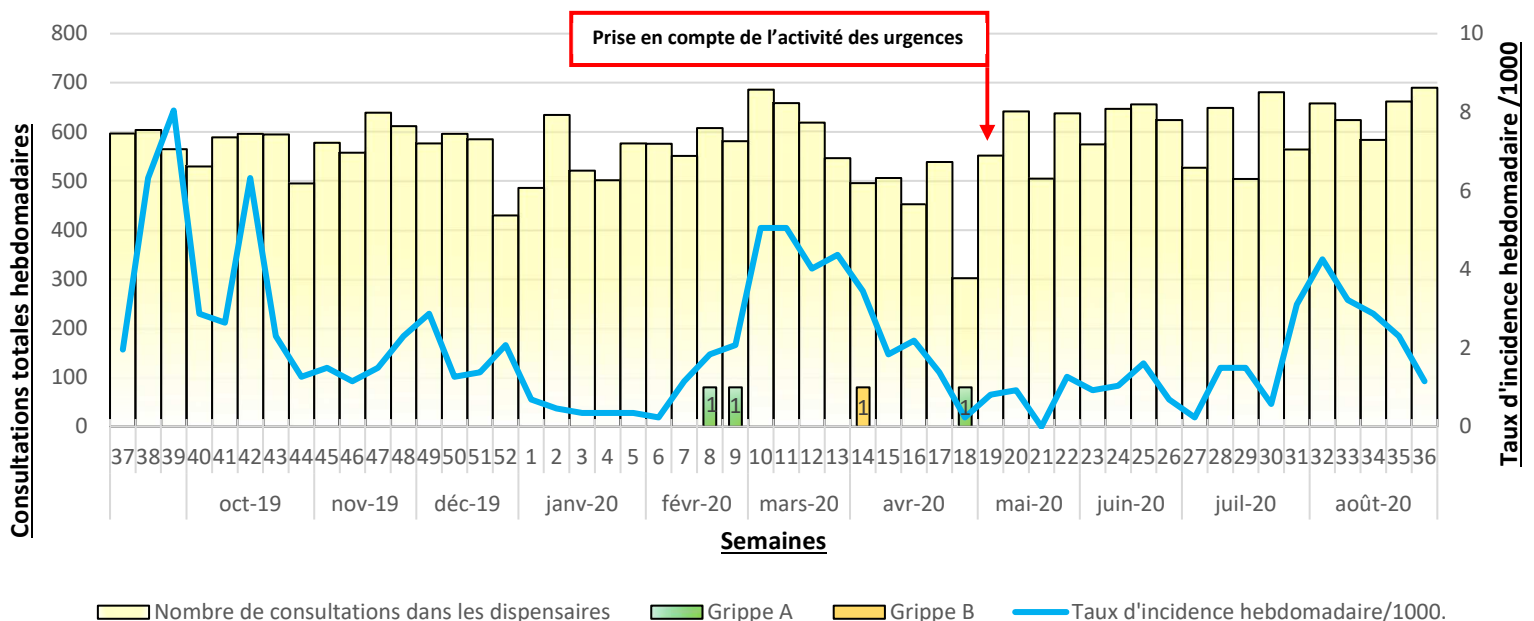


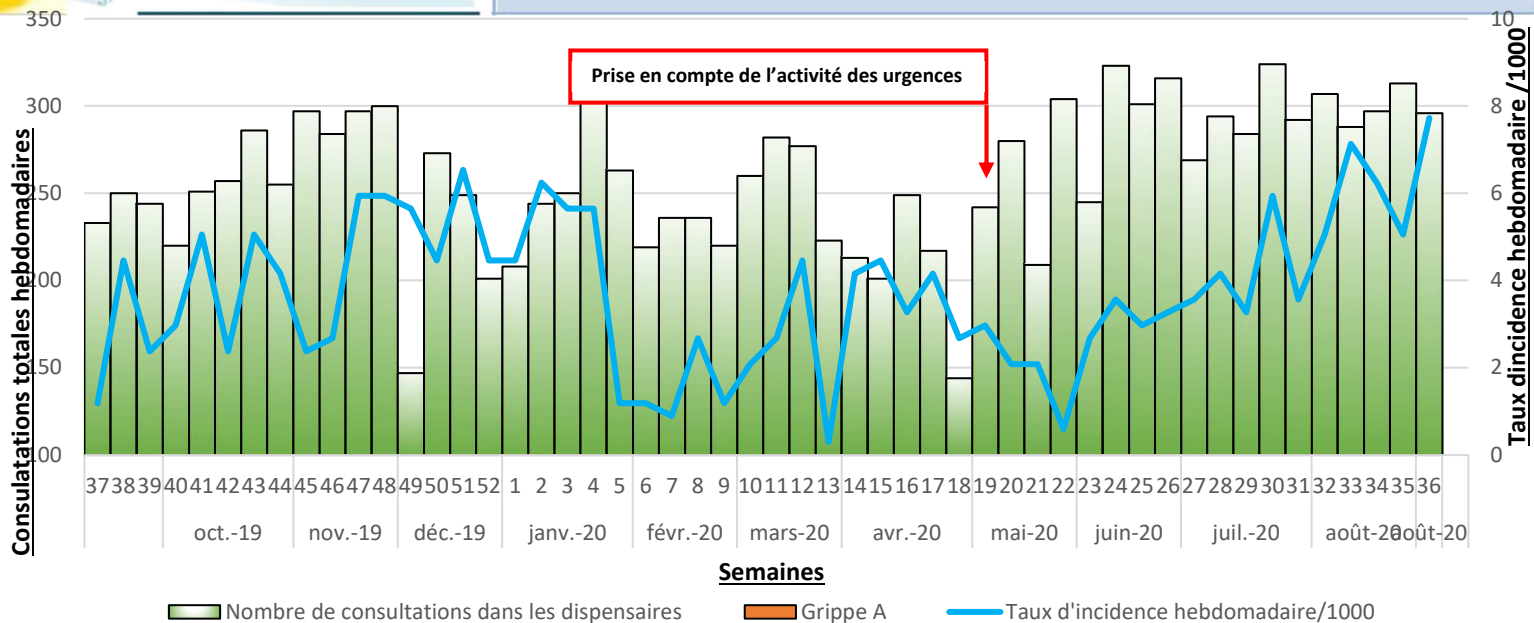
**Carte 2 : Répartition des cas de leptospirose à Futuna en 2020**

- Technique utilisée au laboratoire : Détection des IgM anti-*Leptospira*, kit Panbio *Leptospira* IgM ELISA.

- **Grippe et infections respiratoires**
- **Grippe :**
  - 3 cas confirmés de grippe A H1N1, 1 cas confirmé de grippe B non sous typé en 2020.
- **Campagne de vaccination 2020 (vaccin hémisphère sud) :**
  - 632 doses consommées à Wallis et 268 à Futuna. En raison de difficultés d'approvisionnements liés à une forte demande mondiale, seulement 900 doses ont pu être commandées. (Source : Dr Arrigoni, pharmacienne Agence de santé)
- **Wallis :**
  - Pas de nouveau cas sur la période.
- **Futuna :**
  - Pas de nouveau cas sur la période.

**Pour rappel : 45 cas de grippe et 9 cas de VRS en 2019 à Wallis et Futuna.**



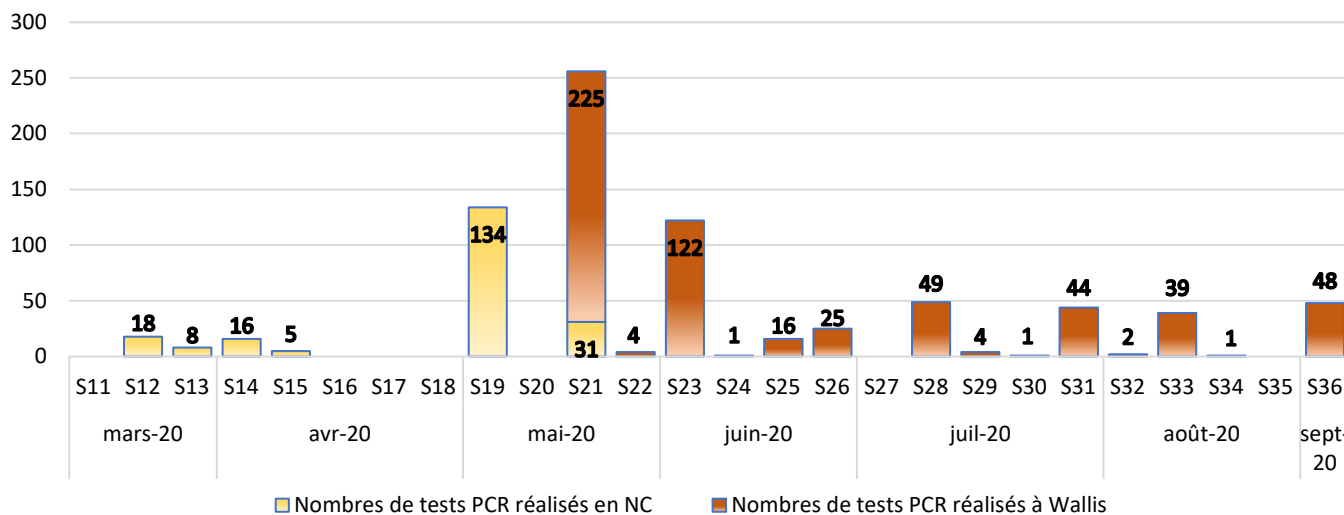


**Graphiques 4 et 5 : Taux d'incidences hebdomadaires des syndromes grippaux et consultations totale à Wallis et Futuna depuis 2019.**

- Technique utilisé au laboratoire : TDR BIOSYNEX INFLUENZATOP

➤ **Infection COVID-19 à SARS-CoV-2 :**

- Sept-cent-quatre-vingt-treize (793) tests PCR réalisés depuis le 14/03/20, **tous négatifs** dont :
- Deux-cent-douze (212) au laboratoire du Médipôle (NC).
- Cinq-cent-quatre-vingt-un (581) au laboratoire de l'hôpital de Sia (Wallis).

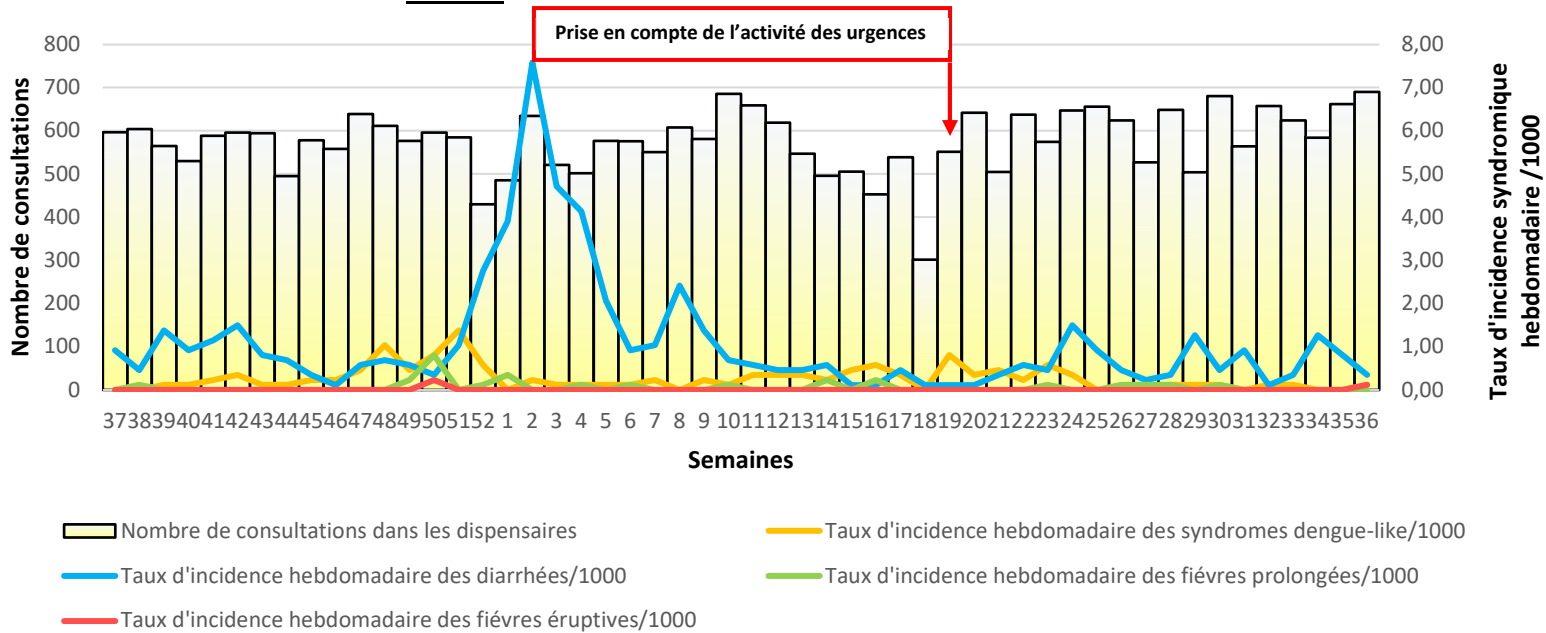


**Graphiques 6 : Nombre de tests PCR sars-cov-2 réalisés depuis mars 2020.**

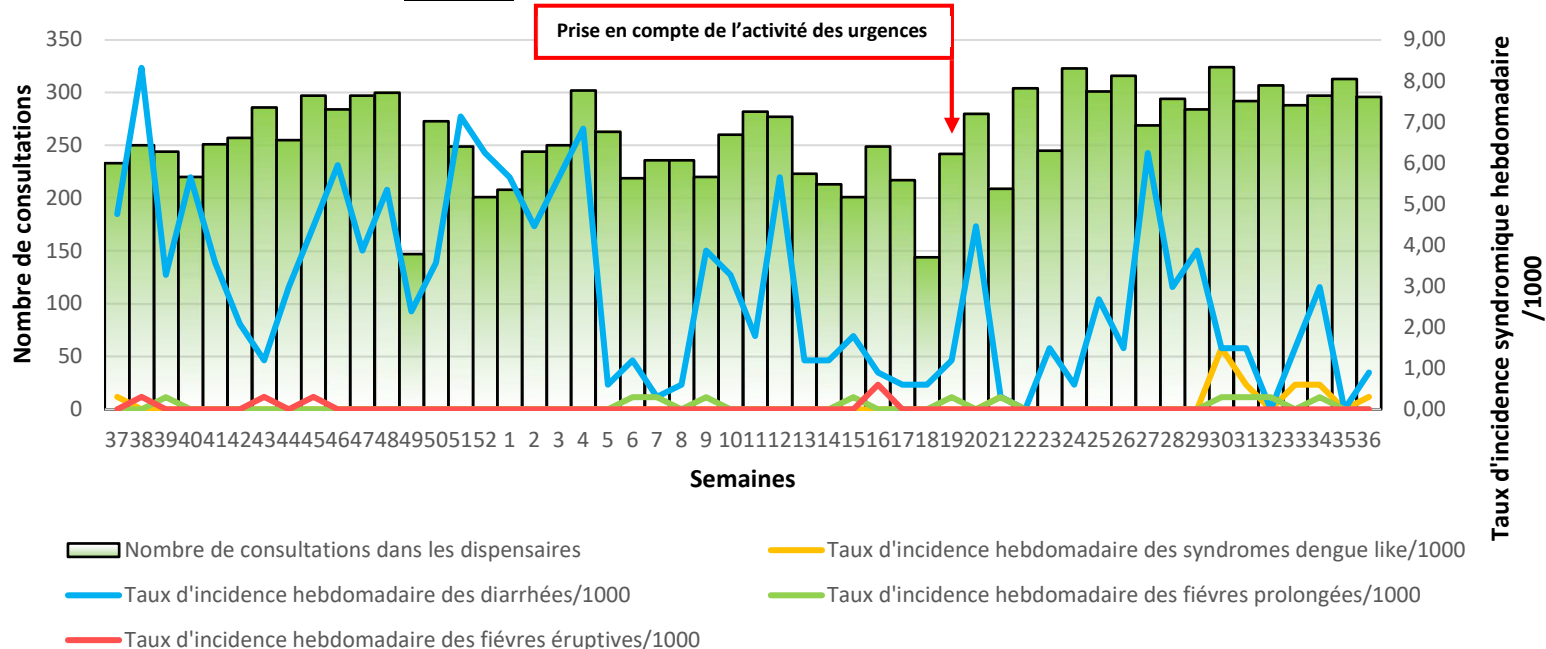
- Technique utilisé au laboratoire : PCR Xpress SARS-Cov-2 sur automate GeneXpert

➤ Surveillance syndromique des diarrhées, fièvres éruptives, fièvres prolongées, syndromes dengue-like :

➤ Wallis :



➤ Futuna :



**Graphiques 7 et 8 : Surveillance syndromique des diarrhées, fièvres éruptives, fièvres prolongées et syndromes dengue-like à Wallis et Futuna depuis 2019.**

***Merci à l'ensemble des médecins déclarants et des secrétaires pour la transmission des données, pour toutes questions sur la veille :***

[clement.couteaux@adswf.fr](mailto:clement.couteaux@adswf.fr)