



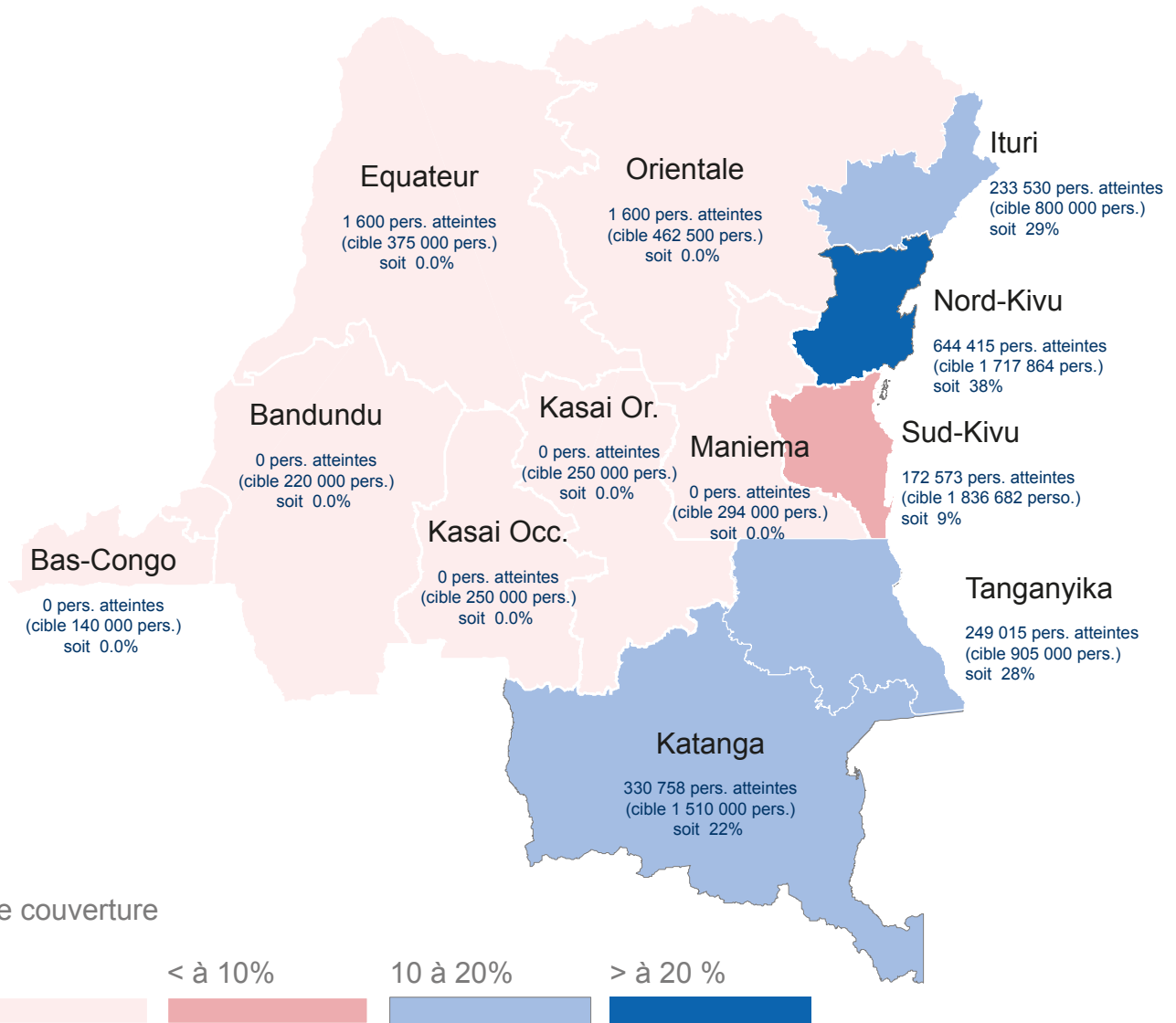
9,2 millions
de personnes ciblées pour l'année 2014 par les interventions WASH



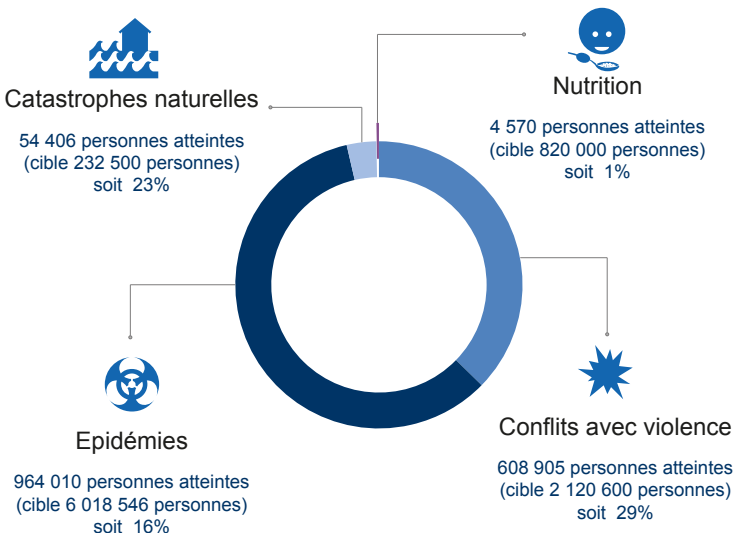
1,6 millions
de personnes atteintes par les interventions WASH



17 % de la cible a été couverte durant le 1er trimestre de l'année en cours



Répartition par crise



Production : Cluster Eau, Hygiène et Assainissement RDC
 Date de production : 23 avril 2014
 Feedback : akuvituanga@unicef.org
 Site web : www.rdc-humanitaire.net www.reliefweb.int

Le Cluster ainsi que ses membres ne sauraient être tenus responsables de la qualité des limites, des noms et des désignations utilisés sur cette carte.