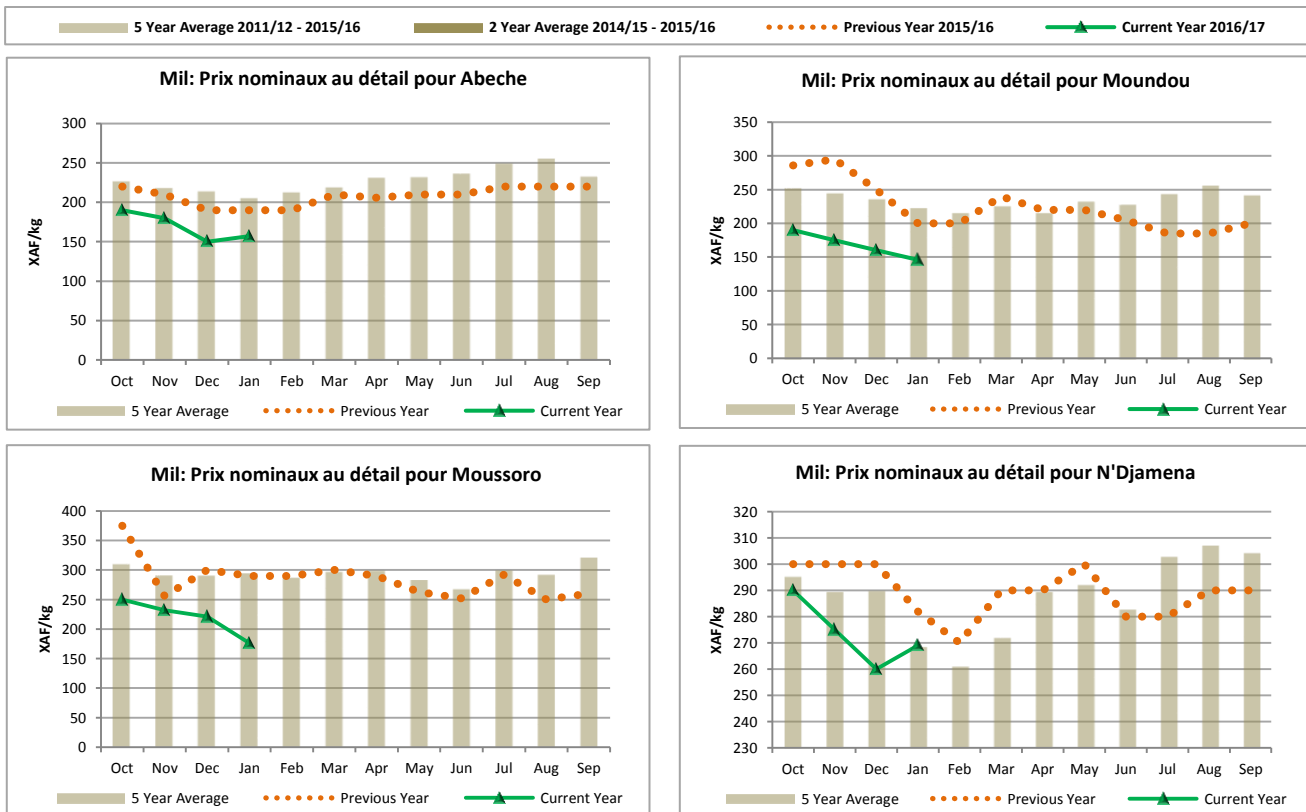


Le Réseau de systèmes d'alerte précoce contre la famine (FEWS NET) surveille les tendances des prix des aliments de base dans les pays vulnérables à l'insécurité alimentaire. Pour chaque pays et chaque région couvert par FEWS NET, le Bulletin des prix fournit un ensemble de graphiques indiquant les prix mensuels de l'année commerciale en cours pour certains centres urbains, et permettant à l'utilisateur de comparer les tendances actuelles à la fois aux moyennes quinquennales, qui indiquent les tendances saisonnières, et aux prix de l'année précédente.



Le sorgho, le mil, le maïs blanc et le riz local et d'importation sont les produits alimentaires les plus importants. La consommation de mil est la plus forte dans les régions est et nord du pays. Le riz local est un autre produit alimentaire de base, en particulier pour les ménages plus pauvres. Le riz importé et le maïs blanc sont le plus couramment consommés dans la capitale et ses environs. Le marché d'Atrone à N'Djamena, la capitale, est le marché le plus important pour les céréales. Moundou est un important centre de consommation pour le sorgho et le deuxième marché en importance après la capitale. Le marché d'Abeché est situé dans une zone de production au nord. Le marché de Sarh est à la fois un marché de détail local et un marché transfrontalier.



FEWS NET gratefully acknowledges the local government agencies, market information systems, UN agencies, NGOs, and private sector partners.

