

## Famine Early Warning Systems Network

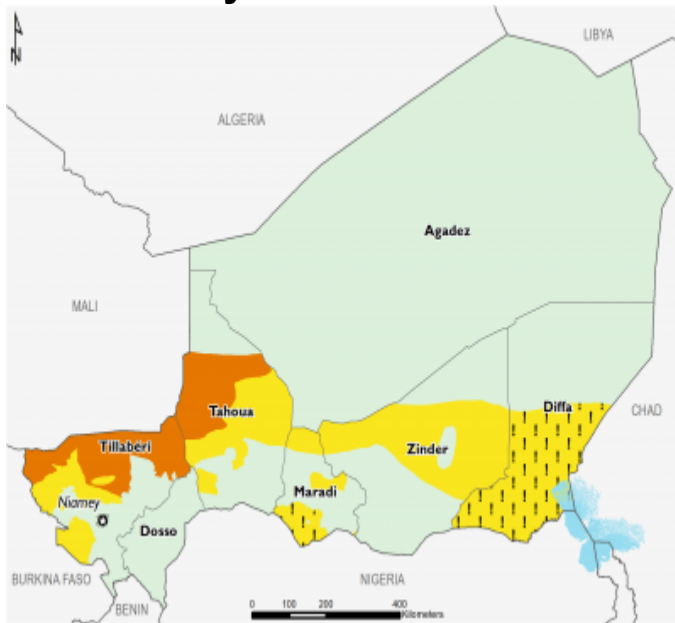
## West Africa

## Niger

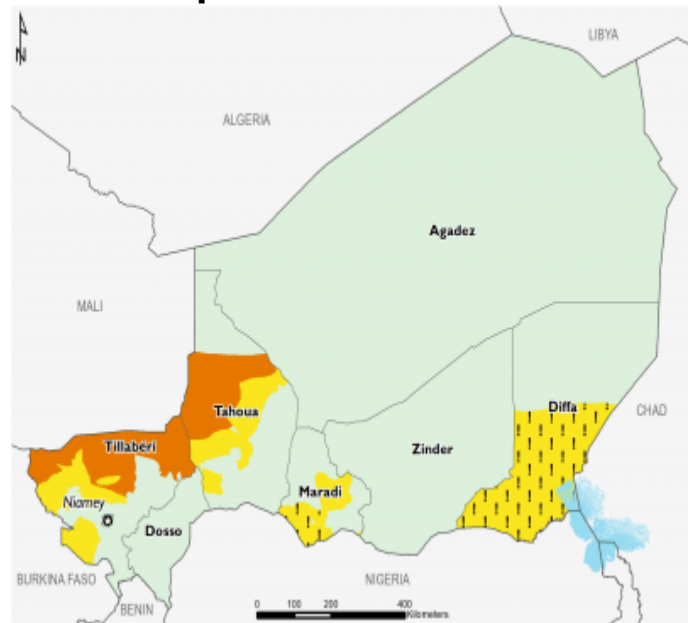
## Key Message Update

Le niveau élevé du prix des produits de base et l'insécurité continuent de limiter l'accès alimentaire.

## March - May 2021



## June - September 2021



## IPC v3.0 Acute Food Insecurity Phase

- 1: Minimal
- 2: Stressed
- 3: Crisis
- 4: Emergency
- 5: Famine

*Would likely be at least one phase worse without current or programmed humanitarian assistance*

*FEWS NET classification is IPC-compatible. IPC-compatible analysis follows key IPC protocols but does not necessarily reflect the consensus of national food security partners.*

## March 2021

**Key Messages:**

Les prix des céréales sont en hausse d'environ 21 pour cent en février 2021 comparé à la moyenne quinquennale. Cette situation fait suite à la forte demande (institutionnelle et des commerçants) et aux perturbations des flux d'échanges dues à la baisse des productions agricoles au Nigeria et aux coûts élevés des transports consécutifs aux restrictions liées à l'insécurité et au COVID-19. Des niveaux de prix plus élevés de 30 à 40 pour cent que les moyennes quinquennales sont observées sur les marchés des régions de Zinder et Maradi et constituent actuellement un facteur limitant significativement l'accès alimentaire des ménages pauvres éleveurs et agricoles déficitaires.

La disponibilité du pâturage et des points d'eaux sont moyens avec toutefois une tendance à la dégradation rapide de cette ressource suite aux concentrations du bétail dans les zones plus sèches. Suite aux vols et pillages opérés par les groupes armés, les éleveurs procèdent à des ventes stratégiques d'animaux se traduisant par des offres atypiques de bétail sur les marchés et des termes de l'échange qui entament une tendance défavorable comparée à la moyenne.

En ce moment, les ménages pauvres font recours fortement aux marchés pour satisfaire leurs besoins en produits de base. Cependant, l'accès et le pouvoir d'achat permettent de maintenir l'insécurité alimentaire globalement de Minimal (Phase 1 de l'IPC) grâce à la disponibilité des stocks céréaliers et à la faveur des revenus de la main d'œuvre agricole, de la vente de cultures irriguées et des animaux.

Dans la région de Diffa et le Sud de la région de Maradi, les interventions humanitaires du programme social du gouvernement et des partenaires sont suffisantes pour éviter un déficit de consommation alimentaire des ménages vulnérables. Toutefois, dans la région de Tillabery et le Nord Tahoua, l'insécurité persiste, à travers des attaques récurrentes sur les populations civiles et limite les activités de moyens d'existence, l'accès alimentaire et l'accès aux interventions humanitaires. La situation alimentaire qui y prévaut est une insécurité alimentaire de Stress ! (Phase 2 ! IPC) dans la région de Diffa et le Sud Maradi et une insécurité alimentaire de Crise (Phase 3 IPC) dans la région de Tillabery et le Nord de Tahoua.

**Region Contact Information:**

Email: [niger@fews.net](mailto:niger@fews.net)

<https://fews.net/node/24712>

*FEWS NET is a USAID-funded activity. The content of this report does not necessarily reflect the view of the United States Agency for International Development or the United States Government.*

