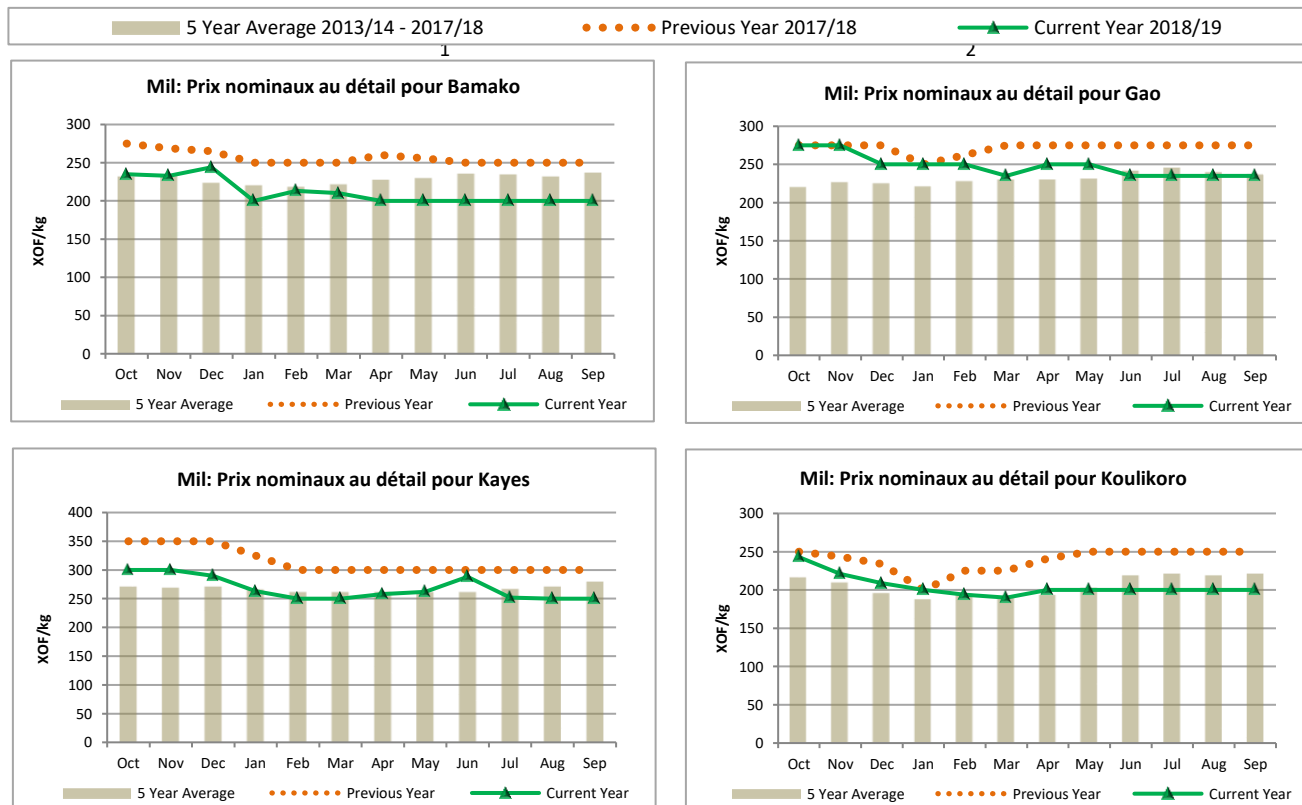


The Famine Early Warning Systems Network (FEWS NET) monitors trends in staple food prices in countries vulnerable to food insecurity. For each FEWS NET country and region, the Price Bulletin provides a set of charts showing monthly prices in the current marketing year in selected urban centers and allowing users to compare current trends with both five-year average prices, indicative of seasonal trends, and prices in the previous year.



Le mil, le riz et le sorgho constituent les aliments de base de la majorité de la population malienne. Le mil est l'aliment le plus consommé traditionnellement, mais depuis 2005 le riz est devenu un substitut populaire chez les ménages urbains. Le sorgho est généralement plus important pour les ménages ruraux que pour les ménages urbains. Les marchés inclus sont révélateurs des conditions locales dans leurs régions respectives. Ségou est l'un des marchés les plus importants tant pour le pays que pour la région, dans la mesure où il se trouve dans une très vaste zone de production de céréales. Bamako, la capitale et le centre urbain le plus étendu du pays, fonctionne comme un marché de regroupement. Elle reçoit des céréales de Koulikoro, Ségou et Sikasso destinées à la consommation et fait également office de marché de regroupement pour les échanges avec les régions nord du pays (Kayes et Koulikoro) et avec la Mauritanie. Les marchés des régions déficitaires du pays (Tombouctou et Gao) reçoivent leurs approvisionnements en mil et en riz de Mopti, Ségou et Sikasso.

FEWS NET remercie les organismes publics locaux, les systèmes d'information sur les marchés, les agences de l'ONU, les ONG et du secteur privé.



5 Year Average 2013/14 - 2017/18      Previous Year 2017/18      Current Year 2018/19

