

Unidad de Vigilancia de la Salud

Situación Epidemiológica de Dengue hasta la Semana Epidemiológica 10 Según datos recolectados por Alerta Respuesta

Casos acumulados de Dengue hasta la SE 10: 10,393 casos

Dengue Sin Signos y Con Signos de Alarma: 9,510 casos

Dengue grave: 883 casos.

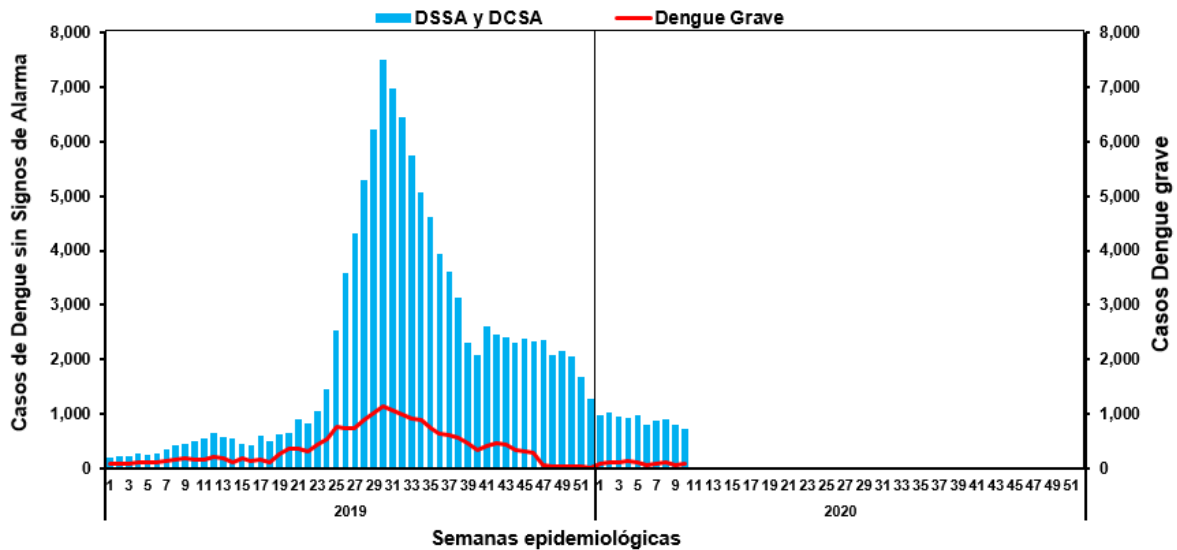
Tabla 1. Casos acumulados de Dengue Sin Signos de Alarma y Con Signos de Alarma (DSSA, DCSA) y Dengue grave, desde la SE 10, Honduras. 2020

Región Sanitaria	(DSSA, DCSA)*	Dengue grave
Metropolitana del Distrito Central	1,905	41
Metropolitana de San Pedro Sula	1,273	655
Yoro	1,108	8
Cortés	1,003	3
El Paraíso	920	114
Atlántida	560	8
Olancho	512	19
Colón	439	1
Choluteca	408	18
Gracias a Dios	263	0
Comayagua	234	4
Francisco Morazán	207	6
Santa Bárbara	142	1
Islas de la Bahía	118	0
Copán	98	0
La Paz	88	0
Lempira	86	5
Valle	61	0
Ocotepeque	57	0
Intibucá	28	0
Total	9,510	883

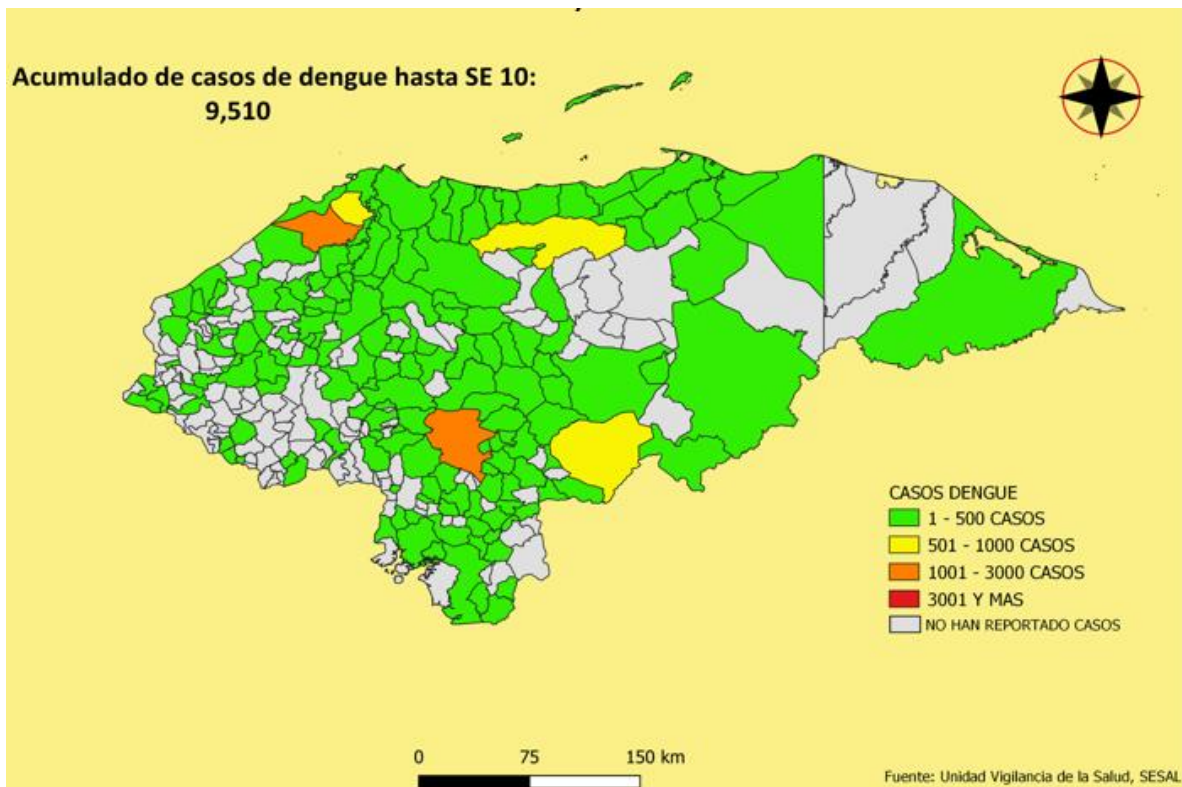
*DSSA= Dengue sin Signos de Alarma y DCSA= Dengue con Signos de Alarma

Las regiones con más casos acumulados de dengue grave hasta la SE 10 son, la Metropolitana de San Pedro Sula con 655 casos, El Paraíso con 114 casos, Metropolitana del Distrito Central con 41 casos Olancho con 19 casos y Choluteca con 18 casos. (Ver tabla 1)

Gráfico 1. Dengue Sin Signos de Alarma y Con Signos de Alarma (DSSA, DCSA) y Dengue Grave por semana epidemiológica, Honduras. 2019 – 2020



Mapa 1. Dengue Sin Signos de Alarma y Con Signos de Alarma (DSSA, DCSA) y dengue grave de la semana epidemiológica 10, Honduras. 2020



Casos de dengue reportados sólo de la Semana Epidemiológica 10:

Dengue Sin Signos y Con Signos de Alarma: 727 casos

Dengue grave: 83 casos

Total: 810 casos.

Tabla 2. Casos de Dengue Sin Signos de Alarma y Con Signos de Alarma (DSSA, DCSA) y Dengue grave, reportados en la SE 10, Honduras. 2020

Región Sanitaria	(DSSA, DCSA)*	Dengue grave
Metropolitana del Distrito Central	160	4
Metropolitana de San Pedro Sula	102	55
El Paraíso	91	18
Yoro	89	1
Cortés	68	0
Atlántida	39	1
Olancho	33	1
Colón	26	0
Choluteca	19	2
Santa Bárbara	18	1
Francisco Morazán	17	0
Comayagua	14	0
Gracias a Dios	14	0
Valle	9	0
La Paz	9	0
Islas de la Bahía	6	0
Copán	5	0
Intibucá	4	0
Ocotepeque	4	0
Lempira	0	0
Total	727	83

*DSSA= Dengue sin Signos de Alarma y DCSA= Dengue con Signos de Alarma

Las regiones con más casos registrados de dengue grave durante la SE 10 son, la Metropolitana de San Pedro Sula con 55 casos, El Paraíso con 18 casos y la Metropolitana del Distrito Central con 4 casos. (Ver tabla 2)

Según los canales endémicos, a nivel nacional hubo una disminución de 36 casos de dengue durante la SE 10 con respecto a la 09 del 2020. Hay 14 regiones sanitarias (Atlántida, Colón, Cortés, El Paraíso, Francisco Morazán, MDC, Gracias a Dios, Intibucá, La Paz, Ocotepeque, Olancho, Santa Bárbara, Valle y Yoro) que están en epidemia.

Mapa 2. Casos de Dengue reportados en la Semana Epidemiológica No. 9 y 10 del 2020

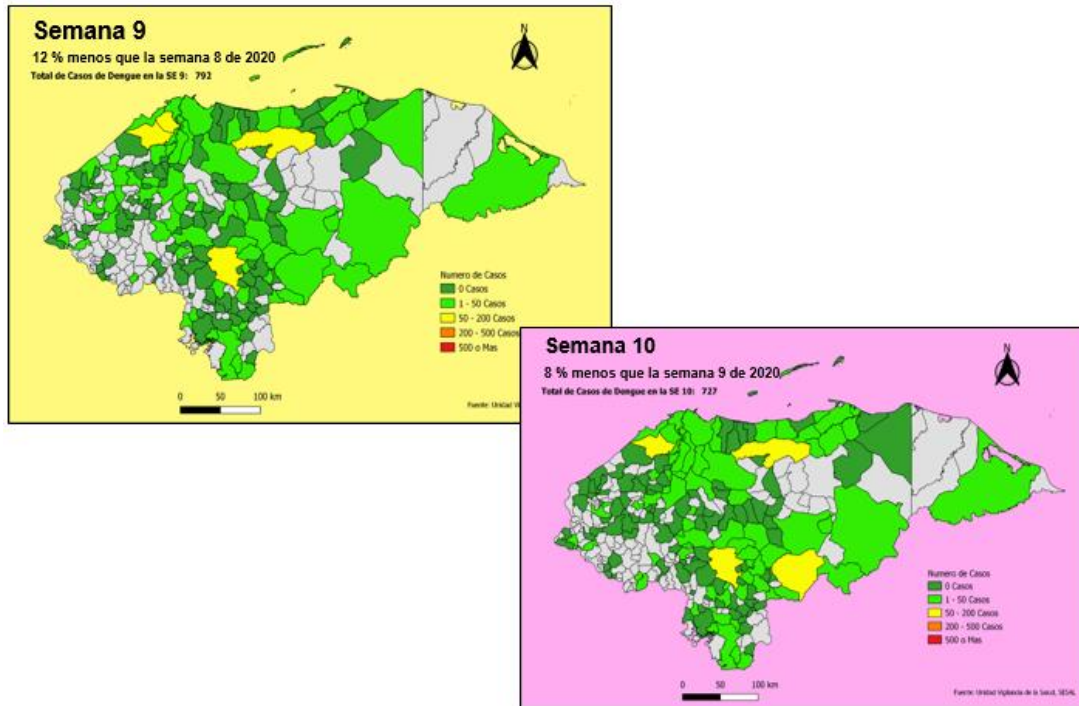
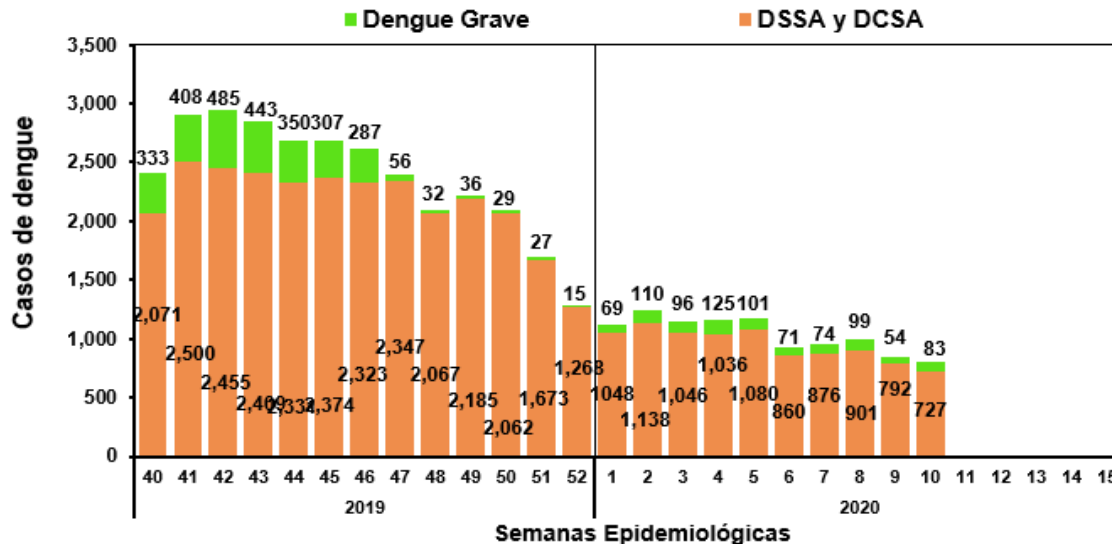


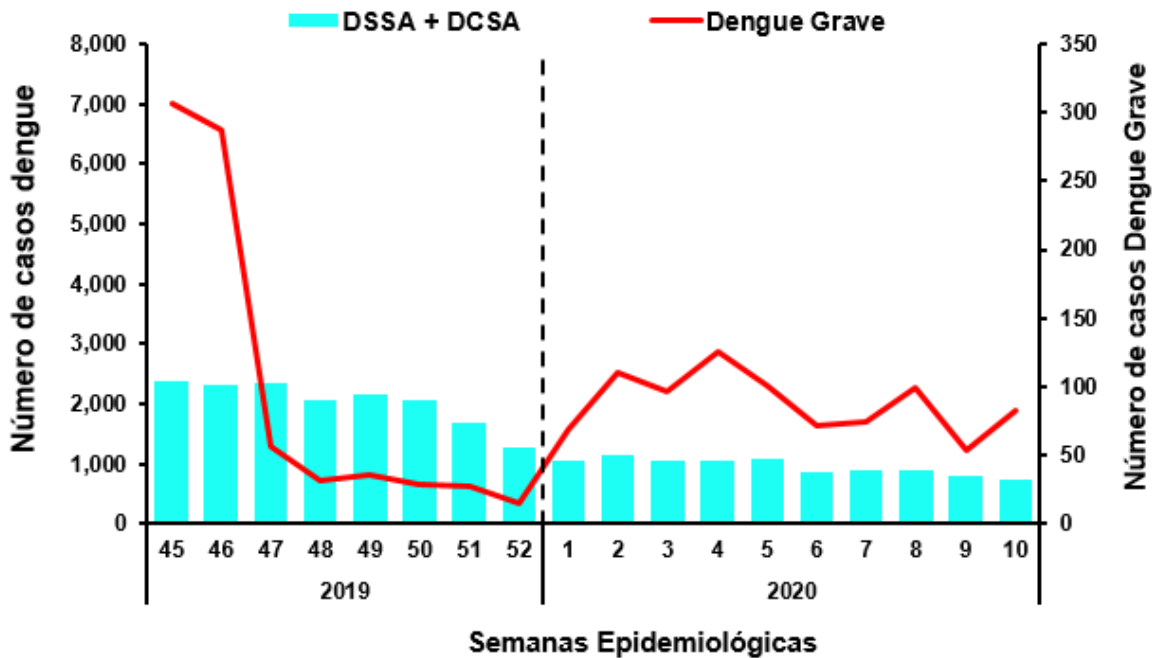
Gráfico 2. Distribución de casos de dengue, en las semanas epidemiológicas 40-52 de 2019 y 01-10 de 2020. Honduras



De los casos de dengue de la semana 10 de 2020, comparado con la semana 09 de 2020, se observó una disminución de 65 casos de DSSA y DCSA, y un incremento de 29 casos de DG. (Ver Gráfico 2)

Barrio El Centro, Avenida Cervantes, Contiguo al Correo Nacional
 Tegucigalpa, M.D.C. Honduras, C.A.
 Tel.(504)2222-8518, Fax.(504)2222-5226, www.salud.gob.hn

Gráfico 3. Casos de dengue sin signos de alarma y dengue grave por semana epidemiológica 47-52 de 2019 y 01-10 de 2020. Honduras



Fallecimientos

Hasta la SE 10 se han notificado 17 muertes sospechosas de fallecer por dengue.

Tabla 3. Muertes sospechosas por dengue notificadas hasta la Semana Epidemiológica 10, Honduras. 2020

Casos	No.
Casos confirmados por laboratorio	9
Casos negativos por laboratorio pero por definición de caso quedan como sospechosos de dengue (Sólo criterio clínico y nexos epidemiológico)	8
Pendientes de certificación	17

El 77.8% (7) de los fallecidos positivos tenían menos de 15 años, de los cuales, el 57.1% (4/7) tenían entre 5 – 9 años. El 66.7% (6/9) de los fallecidos son mujeres. (Ver tabla 4)

Tabla 4. Muertes por Dengue confirmadas por laboratorio según edad y sexo, hasta la semana epidemiológica 10. Honduras. 2019

Edad	Mujeres		Hombres		Total	
	No.	%	No.	%	No.	%
< 1 año	0	0.0	0	0.0	0	0.0
1 - 4 años	1	16.7	0	0.0	1	11.1
5 - 9 años	2	33.3	2	66.7	4	44.4
10 - 14 años	2	33.3	0	0.0	2	22.2
15 y más	1	16.7	1	33.3	2	22.2
Total	6	100.0	3	100.0	9	100.0

Fuente: Datos de la base de fallecidos con muestra confirmada por laboratorio.

El 50% (4/8) de los fallecidos, residían en el Municipio del Distrito Central, Departamento de Francisco Morazán y el 37.5% (3/8) de los fallecidos, residían en el Municipio de San Pedro Sula, Cortés. (Ver tabla 5)

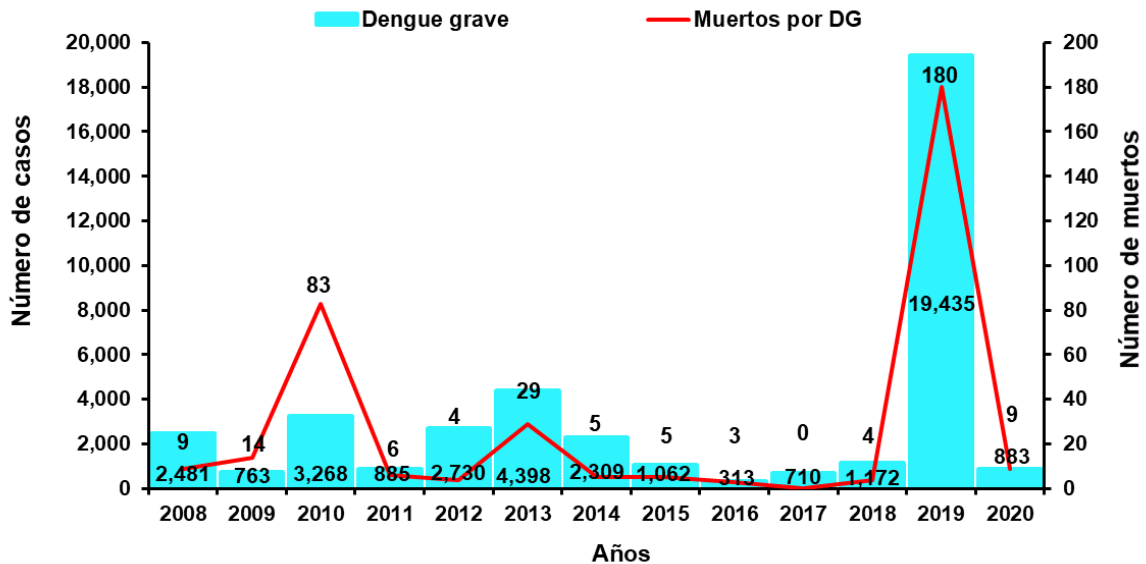
Tabla 5. Muertes por Dengue confirmada por laboratorio según Departamento y Municipio, Honduras, hasta semana epidemiológica 10. 2020

Departamento	Municipio	No.	%
Cortés	San Pedro Sula	3	33.3
	Puerto Cortés	1	11.1
Francisco Morazán	Distrito Central	4	44.4
El Paraíso	Alauca	1	11.1
Total		9	100.0

Fuente: Datos de la base de fallecidos con muestra confirmada por laboratorio.

Las personas fallecidas en Cortés, corresponden en San Pedro Sula, a mujeres de 4, 10 y 31 años; y en Puerto Cortés a un hombre de 86 años. En Francisco Morazán, en el Distrito Central, a mujeres de 5, 7 y 13 años de edad y un hombre de 6 años. En Alauca, El Paraíso, el fallecido es un niño de 6 años.

Gráfico 4. Dengue grave y muertes por año, Honduras. 2008 – 2020 (SE 10)



Hasta la SE 10 de 2020 se han notificado 883 casos de Dengue Grave, lo cual representa el 4.5% de lo alcanzado en el año 2019 (19,435 casos). La cantidad de fallecimientos (9) confirmados hasta la SE 10 de 2020 en comparación con la SE 10 de 2019 (13), es inferior en cuatro (4) fallecidos.

Mapa 3. Fallecimientos por dengue confirmados por laboratorio según municipios, Honduras. Hasta la SE 10, 2020.

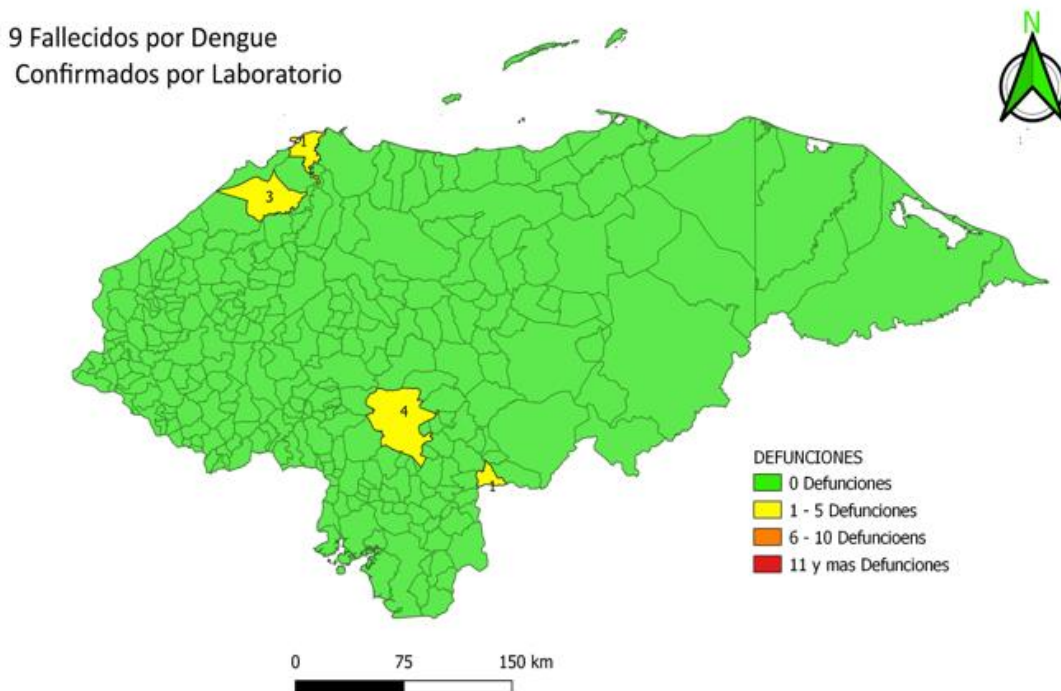
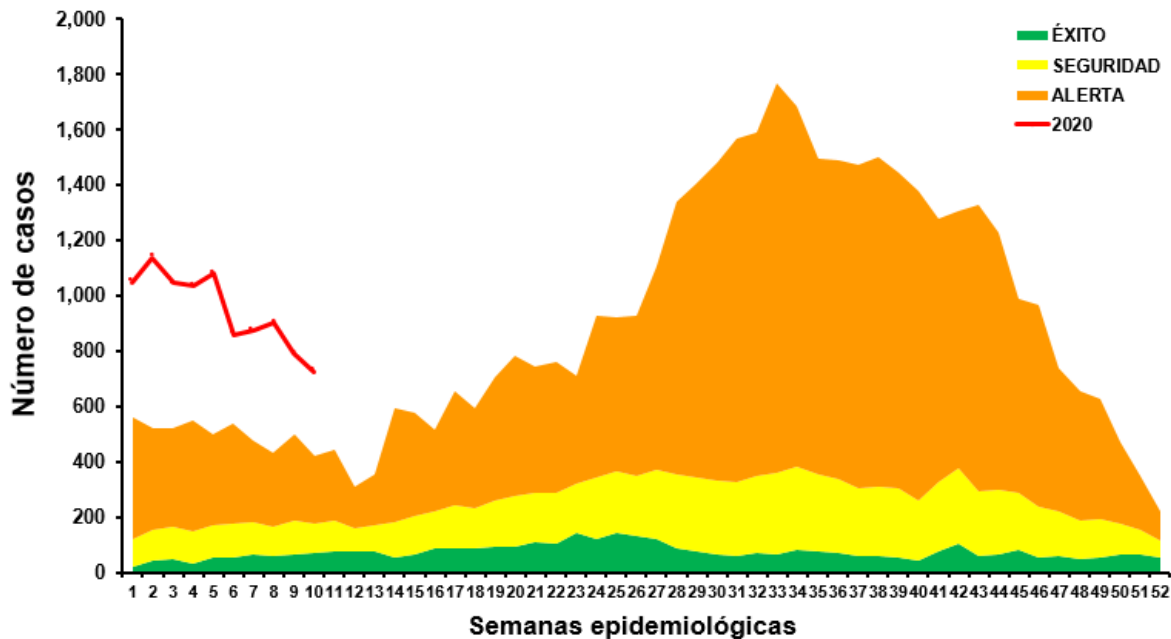


Gráfico 4. Corredor endémico semanal de dengue 2020, Honduras. Histórico de 5 años: 2011 – 2018 (excluyendo 2014, 2015 y 2019) Semana No. 10



Area Análisis de Información ,UVS/SESAL

Se observó una disminución de 36 casos de dengue, de la semana 09 a la 10 de 2020. (Ver gráfico 4)

Acciones realizadas acumuladas a la semana 10:

- Informaron las regiones de Copan, La Paz, Lempira, Olancho, Gracias a Dios, Yoro, Comayagua, Santa Bárbara, Choluteca, Cortes, Valle, Islas de la Bahía, Metropolitana D. C. y Colon.
- El total de habitantes es de 3,282,188
- El total de viviendas intervenida es de 648,104
- El total de casas cerradas fueron 18,998
- De 41,095 viviendas que fueron visitadas, un total de 3,429 resultaron positivas por Aedes, para índice de positividad de 8.3%.
- 52,347 criaderos fueron eliminados.
- Se nebulizaron 5,580 viviendas con equipo manual y se intervinieron con nebulización de ultra bajo, 99 barrios / colonias.
- La cantidad de BTI que se utilizó fue de 192,469 gramos.