

RD Congo

31 mars 2018

541.359 réfugiés en RDC. Des réfugiés du Burundi, de la République Centrafricaine et du Soudan du Sud continuent d'arriver.

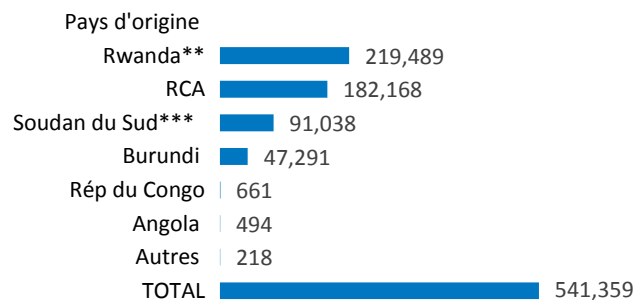
98,7% des réfugiés en RDC vivent dans des zones rurales.

735.806 réfugiés de la RDC en Afrique.

PERSONNES RELEVANT DE LA COMPETENCE DU HCR

541.359 réfugiés et **877** demandeurs d'asile en RDC,

4.49M* Déplacés internes



* Source : OCHA décembre 2017

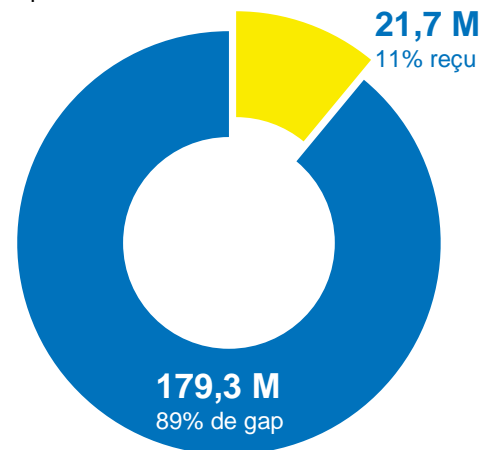
** Le gouvernement de la RDC a présenté le nombre de 245.052 réfugiés rwandais comme le résultat d'un pré enregistrement initial effectué par la Commission Nationale pour les Réfugiés de décembre 2014 à janvier 2015. L'enregistrement biométrique des réfugiés rwandais est en cours.

*** Le chiffre comprend les 91.038 nouveaux réfugiés

FINANCEMENT AU 28 FEVRIER : 21,7 MIO RECUS

USD 201,0 M

Demandés pour la RDC



PRESENCE DU HCR

Personnel :

263 nationaux

90 internationaux

40 affiliés et déployés

Bureaux :

1 Représentation Régionale à Kinshasa

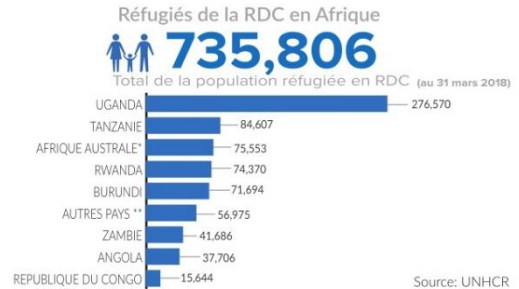
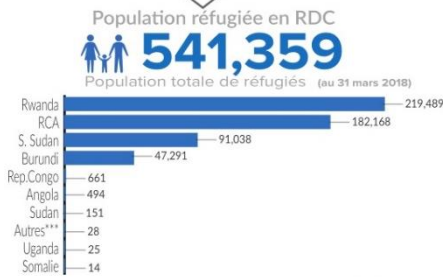
5 SO: Aru, Gbadolite, Goma, Kananga, Lubumbashi

5 FO: Baraka, Kalemie, Libenge, Monga, Tshikapa

8 FU: Aba, Bili, Bukavu, Bunia, Dungu, Mbuji-Mayi, Uvira, Zongo

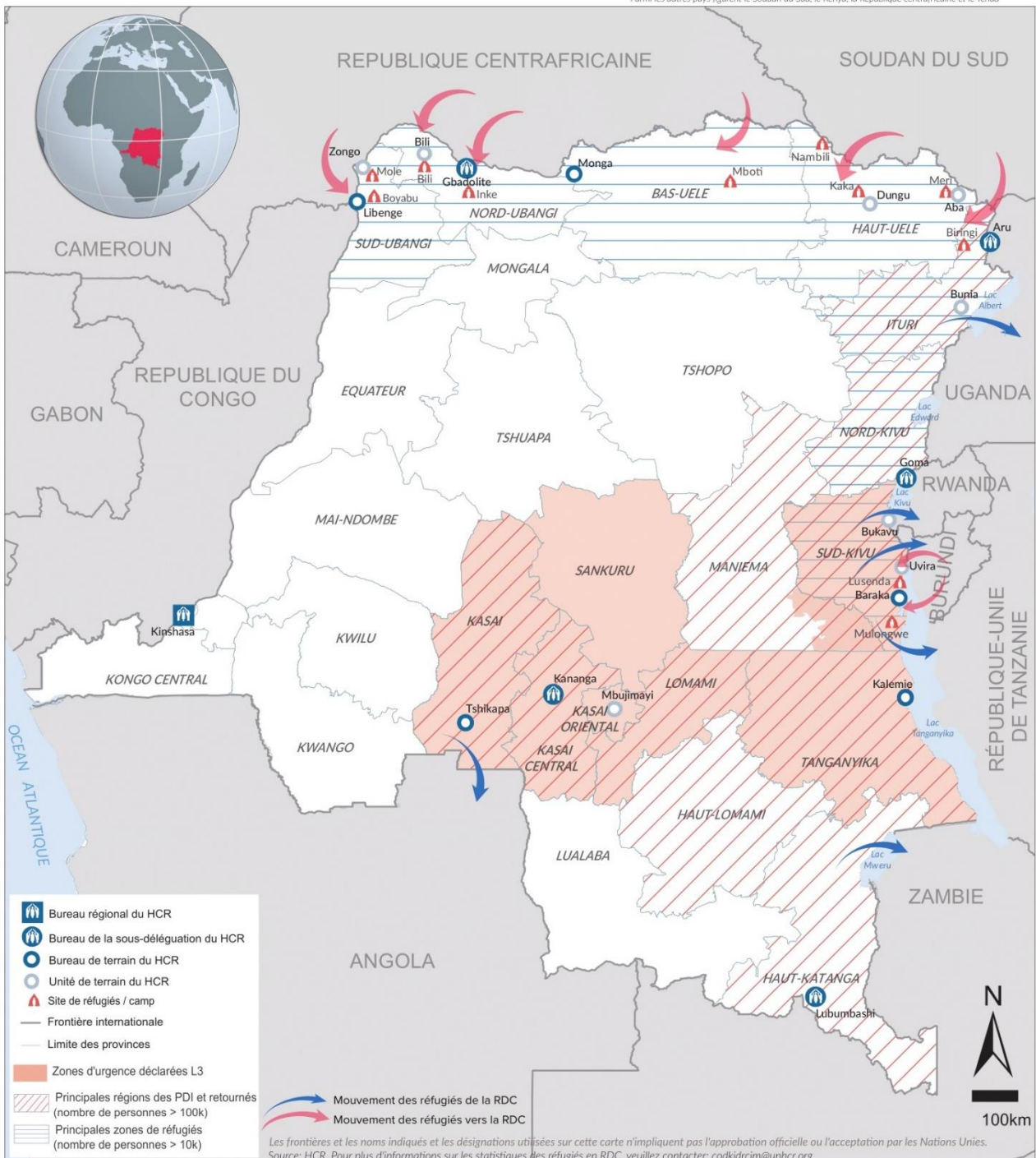


Préparation du terrain pour la construction des abris transitionnels pour les réfugiés à Ndu, territoire de Bondo, province de Bas-Uele © UNHCR/N. Gergely



***Les autres pays incluent la Syrie, la Jordanie, l'Érythrée, le Tchad, le Libéria, la Sierra Leone etc.

* L'Afrique australe comprend le Namibie, le Botswana, le Malawi, le Zimbabwe, le Mozambique, Madagascar, la RSA et le Swaziland.
 ** Parmi les autres pays figurent le Soudan du Sud, le Kenya, la République centrafricaine et le Tchad



Travail avec les partenaires

- Avec le Gouvernement de la RDC, à travers la Commission Nationale pour les Réfugiés (CNR), le HCR assure la protection internationale et l'assistance multi-sectorielle des personnes relevant de son mandat. Le HCR collabore étroitement avec les autres agences de l'ONU et d'autres acteurs humanitaires pour une réponse coordonnée et efficace. Le HCR travaille avec 16 partenaires de mise en œuvre (ACTION AID, ACTED, ADES, ADSSE, AIDES, AIRD, AJEDEC, ADRA, COOPI, CNR, DRC, INTERSOS, NRC, SAVE CONGO, TSF and WAR CHILD) ainsi que beaucoup de partenaires opérationnels.
- Le HCR est le chef de file du Cluster Protection qui coordonne les activités des acteurs de protection en faveur des déplacés internes et d'autres vulnérables. Le HCR coordonne la composante Protection et Prévention de la stratégie nationale de lutte contre les violences sexuelles et basées sur le genre en RDC.

Relations extérieures / avec les donateurs

Remerciement spécial pour les généreuses contributions des donateurs à l'opération de la RDC en 2018

Etats-Unis d'Amérique (12,7 M) | CERF (3,9 M) | Suède (2,5 M) | Union Européenne (1,2 M) | Canada (1,2 M) | ONUSIDA (0,05 M) | Vodafone Foundation (0,04 M)

Remerciement spécial aux donateurs des fonds régionaux et sous-régionaux en 2018

Etats-Unis d'Amérique (56,2 M) | Allemagne (5,1 M) | Donateurs Privés en Australie (3,8 M) | Canada (3,3 M).

Remerciement aux principaux donateurs de fonds régionaux et sans restriction en 2018

Suède (98,2 M) | Norvège (42,5 M) | Pays-Bas (39,1 M) | Royaume-Uni (31,7 M) | Danemark (25,5 M) | Donateurs Privés en Espagne (19 M) | Australie (18,9 M) | Suisse (15,2 M) | Italie (11,2)

CONTACTS

Andreas Kirchhof, Administrateur Régional Principal des Relations Extérieures, RDC, kirchhof@unhcr.org, Tél : +243 996 041 000, Mob : +243 81 700 94 84

Simon Englebert Lubuku, Associé Principal à l'Information Publique, RDC, lubuku@unhcr.org, Tél : +243 996 041 000, Mob : +243 81 950 02 02

LIENS

[DR Congo Emergency page](#) – [UNHCR DRC operation page](#) - [DRC Facebook page](#) – [UNHCR Story: Congo dance project helps refugees take steps towards rebuilding lives](#)