

RD Congo

31 août 2018

12.909 cartes d'identités individuelles délivrées aux réfugiés de la RCA en août, âgés de plus de 12 ans, les permettant entre autres, la liberté de mouvement et l'accès aux institutions bancaires.

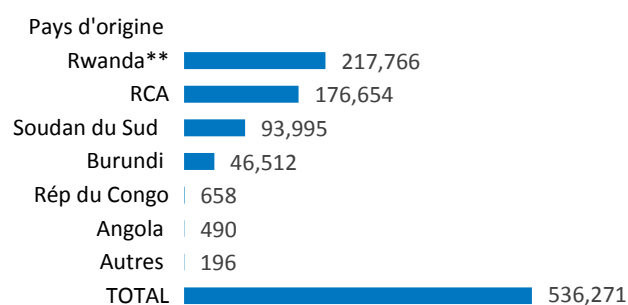
99,3% des réfugiés en RDC vivent dans des zones rurales, et 74% des réfugiés sont installés hors camps ou sites de réfugiés.

37,398 rapatriements volontaires des réfugiés au Rwanda depuis 2014.

PERSONNES RELEVANT DE LA COMPETENCE DU HCR :

536.271 réfugiés et 3,546 demandeurs d'asile en RDC,

4.49M* Déplacés internes



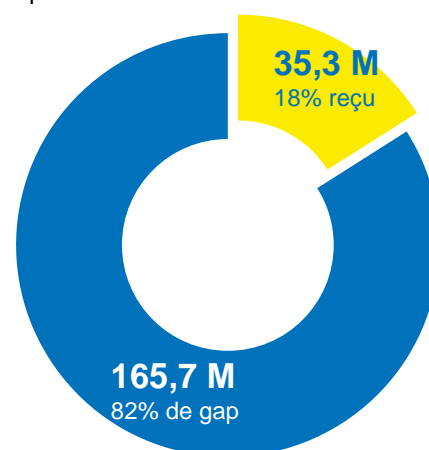
* Source : OCHA décembre 2017

** Le gouvernement de la RDC a présenté le nombre de 245.052 réfugiés rwandais comme le résultat d'un pré enregistrement initial effectué par la Commission Nationale pour les Réfugiés de décembre 2014 à janvier 2015. L'enregistrement biométrique des réfugiés rwandais est en cours.

FINANCEMENT AU 28 AOUT

USD 201,0 M

Demandés pour la RDC



PRESENCE DU HCR

Personnel :

- 266 nationaux
- 96 internationaux
- 36 affiliés et déployés

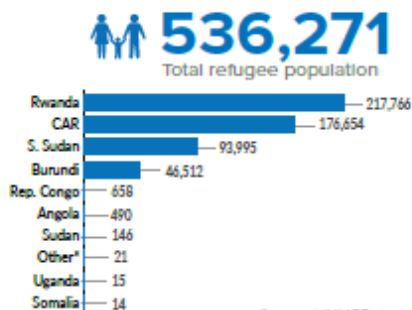
Bureaux :

- 1 Représentation Régionale à Kinshasa
- 5 Sous délégations : Aru, Gbadolite, Goma, Kananga, Lubumbashi
- 9 Bureaux de terrain : Baraka, Bukavu, Bunia, Dungu, Kalemie, Libenge, Mbuji-Mayi, Monga, Tshikapa
- 4 Unités de terrain : Aba, Bili, Uvira, Zongo



Enregistrement biométrique des réfugiés de la RCA au Nord Ubangi ©HCR/N. Gergely

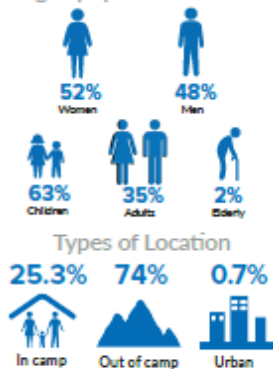
Refugee Population in DRC



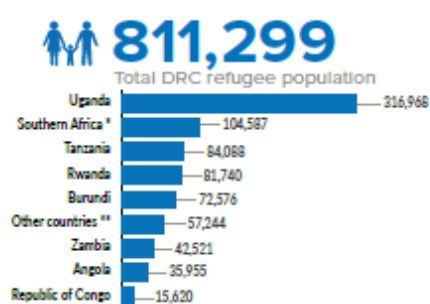
Source: UNHCR

*Other include Somalia, Ivory Coast, Eritrea, Liberia, Syria, Chad, etc.

Age and gender breakdown of refugee population in DRC



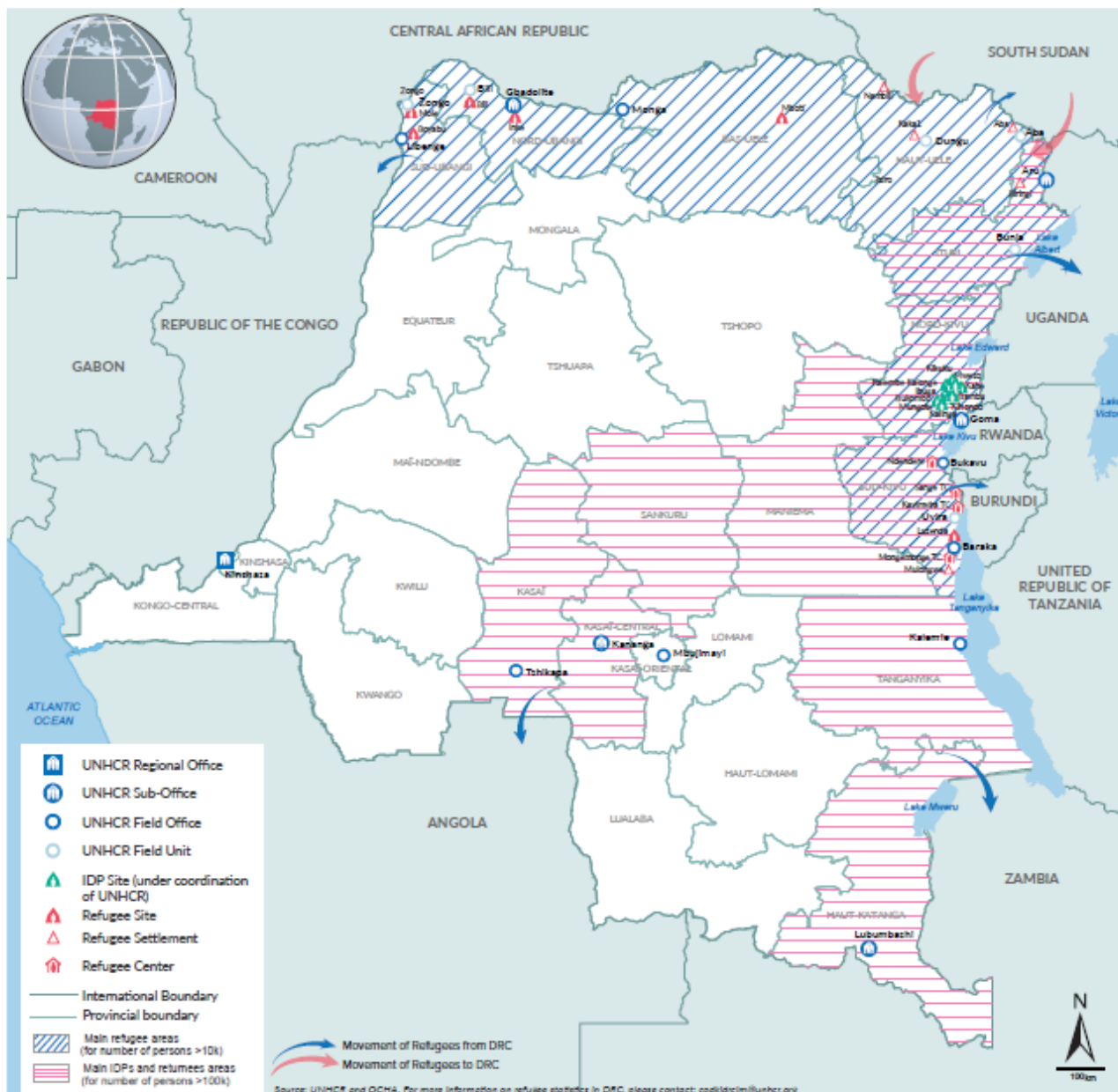
DRC Refugees in Africa



Source: UNHCR

*Southern Africa include Namibia, Botswana, Lesotho, Malawi, Zimbabwe, Mozambique, Madagascar, RSA and the Kingdom of Eswatini.

**Other Countries include South Sudan, Kenya, Central African Republic and Chad



The boundaries and names shown and the designations used on this map do not imply official endorsement or acceptance by the United Nations.

Printing date: 15 September 2018 Author: UNHCR - Kinshasa

Travail avec les partenaires

- Avec le Gouvernement de la RDC, à travers la Commission Nationale pour les Réfugiés (CNR), le HCR assure la protection internationale et l'assistance multisectorielle des personnes relevant de son mandat.
- Pour la réponse en faveur des réfugiés: Le HCR travaille en étroite collaboration avec les agences de Nations Unies et directement avec 16 ONGs nationales et internationales de mise en œuvre (ACTION AID, ACTED, ADES, ADSSE, AIDES, AIRD, ADRA, COOPI, CNR, DRC, INTERSOS Italie, NRC, SAVE CONGO, TSF, WAR CHILD Pays-Bas et WAR CHILD Royaume-Uni). Le HCR travaille aussi avec des partenaires opérationnels.
- Pour la réponse en faveur des déplacés internes et autres vulnérables: les partenaires de mise en œuvre sont: NRC, ACTION AID, WAR CHILD UK. En tant que chef de file du Cluster Protection, le HCR coordonne la composante Protection et Prévention de la stratégie nationale de lutte contre les violences sexuelles et basées sur le genre (SGBV). Dans le cadre du Cluster Abris/AME, le HCR coordonne également le Groupe de travail « Abris ». Conjointement avec l'OIM, le HCR coordonne ensuite le groupe de travail CCCM (Gestion et Coordination des sites de déplacement) et conjointement avec OCHA, le groupe de travail national Cash.

Relations extérieures / avec les donateurs

Donateurs aux opérations du HCR en RDC en 2018

Etats-Unis d'Amérique (22,7M) | CERF (3,9M) | Suède (2,5M) | Union Européenne (1,2M) | Canada (1,2M) | France (1,2M) | Donateurs Privés en Australie (0,61M) | UNIQLO (0,49M) | ONUSIDA (0,17M)

Donateurs des contributions régionales et sous-régionales en 2018

Etats-Unis d'Amérique (82,7M) | Donateurs Privés en Australie (8,6M) | Suède (8,5M) | Allemagne (5,1M) | Australie (3,8M) | Canada (3,3M) | Donateurs Privés en Allemagne (2,8M) | Norvège (2,6M)

Principaux donateurs des contributions non affectées en 2018

Suède (98,2M) | Donateurs Privés en Espagne (45,2M) | Norvège (42,5M) | Pays-Bas (39,1M) | Royaume-Uni (31,7M) | Danemark (25,5M) | Donateurs Privés en République de Corée (22,2M) | Suisse (15,2 M) | France (14M) | Germany (13,7M) | Donateurs Privés du Japon (13 M) | Donateurs Privés Italie (11,9M) | Italie (11,2M) | Donateurs Privés Suède (10,2M).

CONTACTS

Andreas Kirchhof, Administrateur Régional Principal des Relations Extérieures, RDC, kirchhof@unhcr.org, Tél : +243 996 041 000, Mob : +243 81 700 94 84

Danielle Dieguen, Attachée aux Relations Extérieures en RDC, dieguen@unhcr.org, Tél : +243 996 041 000, Mob : +243 810 403 901

LIENS

[DR Congo Emergency page](#) - [UNHCR DRC opération page](#) - [DRC Facebook page](#)