

RD Congo

30 septembre 2018

537.853 réfugiés et demandeurs d'asile en RDC, dont 52% de femmes.

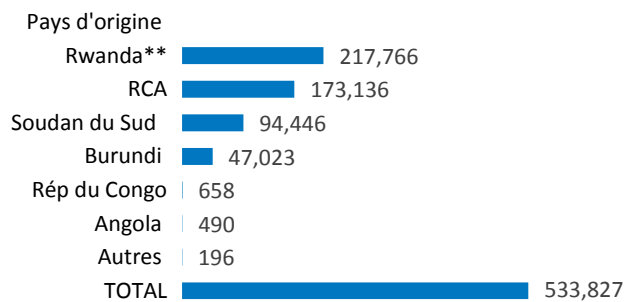
99,3% des réfugiés en RDC vivent dans des zones rurales, et 74% des réfugiés sont installés hors camps ou sites de réfugiés.

27,011 rapatriements volontaires dans la sécurité et la dignité, des réfugiés en RDC les trois dernières années.

PERSONNES RELEVANT DE LA COMPETENCE DU HCR :

533.827 réfugiés et 4,026 demandeurs d'asile en RDC,

4.49M* Déplacés internes



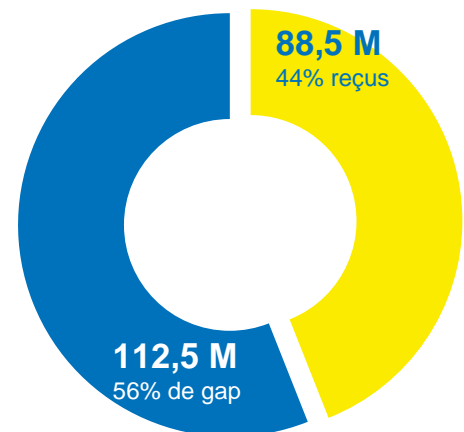
* Source : OCHA décembre 2017

** Le gouvernement de la RDC a présenté le nombre de 245.052 réfugiés rwandais comme le résultat d'un pré enregistrement initial effectué par la Commission Nationale pour les Réfugiés de décembre 2014 à janvier 2015. L'enregistrement biométrique des réfugiés rwandais est en cours.

FINANCEMENT AU 23 OCTOBRE

USD 201,0 M

Demandés pour la RDC



PRESENCE DU HCR (AOÛT 2018)

Personnel :

266 nationaux
96 internationaux
36 affiliés et déployés

Bureaux :

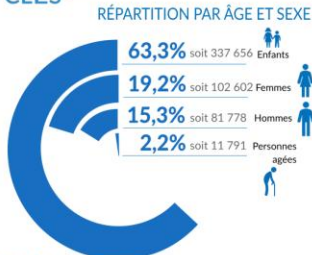
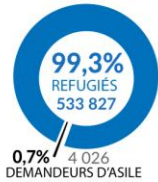
- 1 Représentation Régionale à Kinshasa
- 5 Sous délégations : Aru, Gbadolite, Goma, Kananga, Lubumbashi
- 9 Bureaux de terrain : Baraka, Bukavu, Bunia, Dungu, Kalemie, Libenge, Mbuji-Mayi, Monga, Tshikapa
- 4 Unités de terrain : Aba, Bili, Uvira, Zongo



Distribution de vêtements de seconde main, donnes par UNIQLO, a des refugees sud-soudanais du site de Biringi, province d'Ituri ©HCR/C. Lopes

537 853

RÉFUGIÉS ET DEMANDEURS D'ASILE
STATISTIQUES CLÉS



LOCALISATION DES RÉFUGIÉS

25,2%

134 489
Camps et sites

74,1%

395 607
Hors camp

0,7%

3 731
Zones urbaines

POPULATION DE RÉFUGIÉS PAR PAYS D'ORIGINE

Rwanda	217 878
RCA	173 136
Soudan du Sud	94 446
Burundi	47 023
Rép. Congo	658
Angola	490
Soudan	146
Autres*	21
Uganda	15
Somalie	14

* Autres incluent la Côte d'Ivoire, l'Erythrée, la Syrie, le Liberia, le Tchad, etc.

RÉFUGIÉS DE LA RDC EN AFRIQUE

810 227

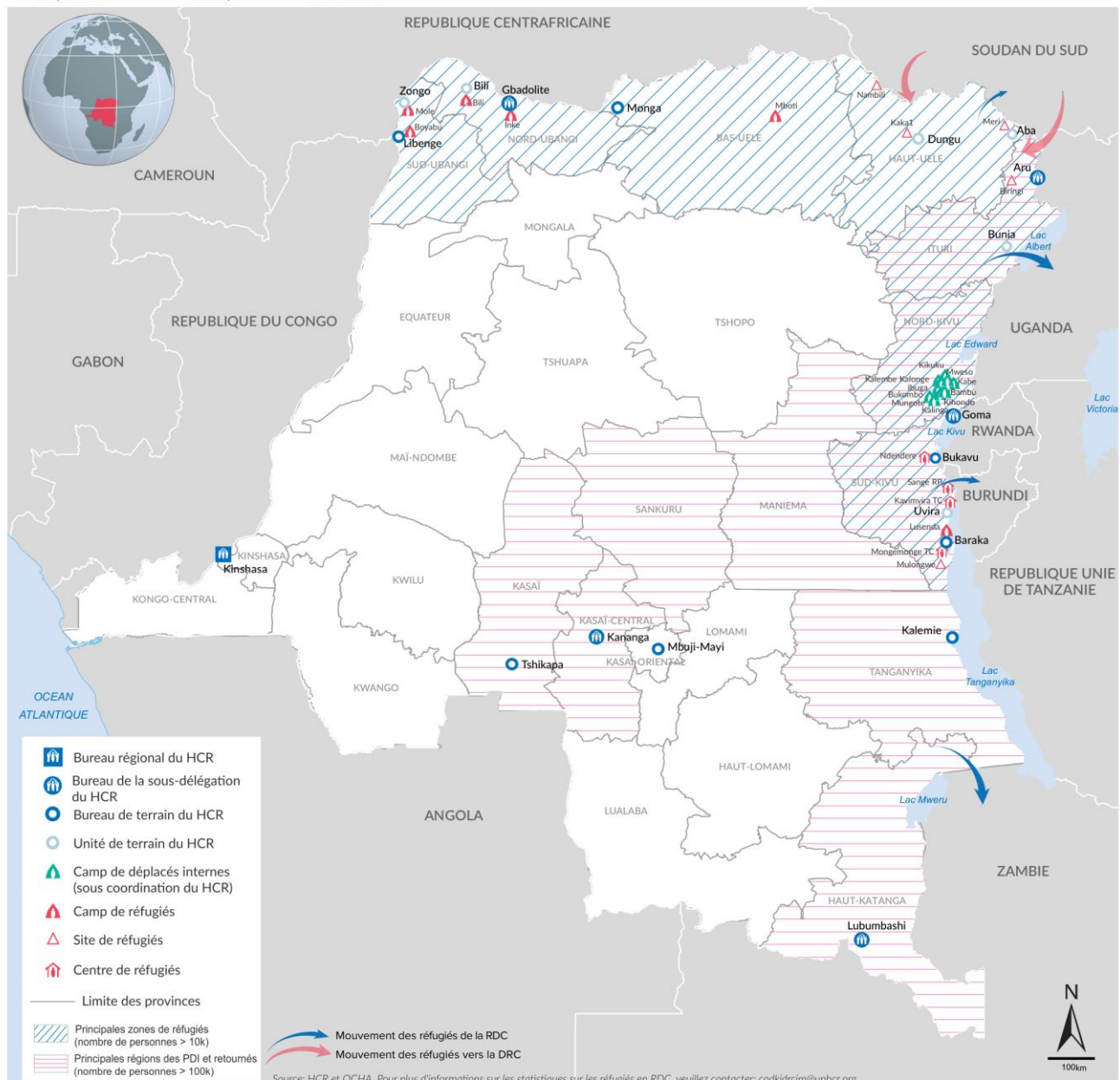
POPULATION TOTALE DE RÉFUGIÉS DE LA RDC

Uganda	316 968
Afrique australe*	105 089
Tanzanie	83 994
Rwanda	81 255
Burundi	73 606
Autres pays**	57 754
Zambie	39 948
Angola	35 993
République du Congo	15 620

Source: HCR

*L'Afrique australe comprend la Namibie, le Botswana, le Lesotho, le Malawi, le Zimbabwe, le Mozambique, Madagascar, l'Afrique du Sud et le Royaume d'Eswatini.

**Les autres pays comprennent le Soudan du Sud, le Kenya, la République centrafricaine et le Tchad.



Les frontières et les noms indiqués ainsi que les désignations utilisées sur cette carte n'impliquent aucune approbation ou acceptation officielle de la part des Nations Unies.

Date d'impression: 26 Octobre 2018 Auteur: HCR - Kinshasa

Travail avec les partenaires

- Avec le Gouvernement de la RDC, à travers la Commission Nationale pour les Réfugiés (CNR), le HCR assure la protection internationale et l'assistance multisectorielle des personnes relevant de son mandat. Le HCR travaille en étroite collaboration avec les agences de Nations Unies et directement avec 16 ONGs nationales et internationales de mise en œuvre (ACTION AID, ACTED, ADES, ADSSE, AIDES, AIRD, ADRA, COOPI, CNR, DRC, INTERSOS Italie, NRC, SAVE CONGO, TSF, WAR CHILD Pays-Bas et WAR CHILD Royaume-Uni). Le HCR travaille aussi avec des partenaires opérationnels.
- En tant que chef de file du Cluster Protection, le HCR coordonne la composante Protection et Prévention de la stratégie nationale de lutte contre les violences sexuelles et basées sur le genre (SGBV). Dans le cadre du Cluster Abris/AME, le HCR coordonne également le Groupe de travail « Abris ». Conjointement avec l'OIM, le HCR coordonne ensuite le groupe de travail CCCM (Gestion et Coordination des sites de déplacement) et conjointement avec OCHA, le groupe de travail national Cash.

Relations extérieures / avec les donateurs

Donateurs aux opérations du HCR en RDC en 2018

Etats-Unis d'Amérique (59,8M) | CERF (3,9M) | Suède (2,5M) | Union Européenne (2,4M) | Canada (1,2M) | France (1,2M) | Italie (0,9M) | Australia for UNHCR (0,64M) | UNIQLO (0,49M) | Comité International Olympique (0,33) | ONUSIDA (0,17M) | Espagne (0,12M)

Donateurs des contributions régionales et sous-régionales en 2018

Etats-Unis d'Amérique (177,3M) | Donateurs Privés en Australie (9,7M) | Suède (8,5M) | Donateurs Privés en Allemagne (6,3M) | Danemark (5,5M) | Allemagne (5,1M) | Australie (3,8M) | Canada (3,3M) | Norvège (2,6M) | Donateurs Privés en République de Corée (2M)

Principaux donateurs des contributions non affectées en 2018

Suède (98,2M) | Donateurs Privés en Espagne (58,7M) | Royaume-Uni (45,3M) | Norvège (42,5M) | Pays-Bas (39,1M) | Donateurs Privés en République de Corée (28,5M) | Danemark (25,5M) | Suisse (15,8 M) | Donateurs Privés Italie (15,1M) | Donateurs Privés du Japon (14,6M) | France (14M) | Allemagne (13,7M) | Donateurs Privés en Suède (12,2M) | Italie (11,2M)

CONTACTS

Andreas Kirchhof, Administrateur Régional Principal des Relations Extérieures, RDC, kirchhof@unhcr.org, Tél : +243 996 041 000, Mob : +243 81 700 94 84

Simon Englebert Lubuku, Associé Principal à l'Information Publique, RDC, lubuku@unhcr.org, Tél : +243 996 041 000, Mob : +243 81 950 02 02

LIENS

[DR Congo Emergency page - UNHCR DRC opération page - DRC Facebook page](#)