



Instituto Nacional de Defensa Civil

**INFORME DE EMERGENCIA N° 27 - 15/01/2012/ 19:00 HORAS COEN-INDECI
(INFORME N° 08)**

FENÓMENOS HIDROMETEOROLÓGICOS 2011-2012

I. SITUACIÓN:

Conforme a los sucesos meteorológicos, la temporada de lluvias se inició en el mes de noviembre, principalmente en los departamentos de San Martín, Ayacucho, Huancavelica, Loreto y Cusco; incrementándose en el mes de diciembre 2011 en los departamentos ubicados en la selva norte, sierra centro, sierra norte y sierra sur; ocasionando, inundaciones, deslizamientos y huaycos que afectaron a la población, viviendas, agricultura, vías de comunicación. En el mes de enero 2012 los departamentos de Apurímac, Arequipa, San Martín, Tacna y Lima fueron afectados en una cantidad considerable.

A nivel nacional entre noviembre, diciembre 2011 y enero 2012, han sido afectadas un total de 79 provincias en 21 departamentos, según el siguiente detalle:

Nº	DEPARTAMENTO	CANTIDAD DE PROVINCIAS
1	AMAZONAS	3
2	ANCASH	5
3	APURIMAC	7
4	AREQUIPA	5
5	AYACUCHO	6
6	CAJAMARCA	2
7	CUSCO	6
8	HUANCAVELICA	3
9	HUÁNUCO	4
10	JUNIN	3
11	LA LIBERTAD	4
12	LAMBAYEQUE	2
13	LIMA	2
14	LORETO	2
15	MOQUEGUA	2
16	PASCO	3
17	PIURA	1
18	PUNO	7
19	SAN MARTIN	8
20	TACNA	2
21	UCAYALI	2
TOTAL		79

Asimismo, hasta la fecha se tiene una afectación a nivel nacional de 269 viviendas colapsadas, 212 viviendas inhabitables, 4,942 viviendas afectadas, 11 personas fallecidas, 16 personas heridas, 2,324 personas damnificadas, 23,328 personas afectadas y se entregó 43.15 TM de ayuda humanitaria distribuida por los Gobiernos Regionales.

Para el trimestre diciembre 2011- febrero 2012, con una probabilidad del 50%, se espera que en promedio las lluvias tengan un comportamiento de **normal a inferior**, en los departamentos de Tumbes, Piura, Cajamarca, Amazonas y Ancash; comportamiento de **Normal a superior** en los departamentos de Apurímac, Arequipa, Ayacucho, Cusco, Huancavelica, Huánuco, Junín, Loreto, Madre de Dios, Moquegua, Pasco, Puno, San Martín y Ucayali; valores dentro del **promedio trimestral** en el resto del territorio nacional. (Anexo: Mapa de pronósticos).

MDM / PCÑ

Legenda

- Ocurrencia

* Varias ocurrencias por un mismo evento

Atendidas



Instituto Nacional de Defensa Civil

II. CONSOLIDADOS DE EVALUACIÓN DE DAÑOS Y AYUDA HUMANITARIA ENTREGADA A NIVEL NACIONAL:

CONSOLIDADO DE EVALUACIÓN DE DAÑOS (actualizado al 15 de enero 2012)

MESES	VIDA Y SALUD (PERSONAS)				VIVIENDAS Y LOCALES PUBLICOS		
	DAMNIFICADAS	AFECTADAS	FALLECIDAS	HERIDAS	VIVIENDAS COLAPSADAS	VIVIENDAS INHABITABLES	VIVIENDAS AFECTADAS
ENERO 2012	673	9,681	3	1	103	52	2,160
DICIEMBRE 2011	1,209	10,048	5	12	125	105	2,190
NOVIEMBRE 2011	442	3,599	3	3	41	55	592
Total general	2,324	23,328	11	16	269	212	4,942

FUENTE: Sistema de Información Nacional para Respuesta y Rehabilitación - SINPAD.

MESES	VIVIENDAS Y LOCALES PUBLICOS			TRANSPORTES			
	II.EE. COLAPSADAS	II.EE. AFECTADAS	EE.SS. AFECTADOS	CARRETERAS DESTRUIDAS (Km)	CARRETERAS AFECTADAS (Km)	PUENTES AFECTADOS	PUENTES DESTRUIDOS
ENERO 2012		35	11	3.27	148.39	6	
DICIEMBRE 2011		1		0.38	34.52	3	1
NOVIEMBRE 2011	1	1		1.66	72.71	1	
Total general	1	37	11	5.31	255.62	10	1

FUENTE: Sistema de Información Nacional para Respuesta y Rehabilitación - SINPAD.

CONSOLIDADO DE AYUDA HUMANITARIA ENTREGADA (actualizado al 15 de enero 2012)

MESES	ABRIGO (Camas, colchones, frazadas, ropa) TM	TECHO (Carpas, módulos de vivienda, calaminas, bobina de plástico) TM	ALIMENTO (Atún, leche, azúcar, avena) TM	ENSERES (Cucharas, ollas, platos, tazas, baldes, cuchillos) TM	HERRAMIENTAS (Barretas, bota de jebe, carretillas, comba, palas, picos) TM	OTROS (Combustible, Kit de higiene, pilas, linternas, focos) TM
ENERO 2012	8.64	7.91		0.10	1.34	0.002
DICIEMBRE 2011	5.26	8.94	0.73	0.50	1.24	3.46
NOVIEMBRE 2011	1.59	2.33		0.25	0.74	0.13
TOTAL (TM)	15.48	19.18	0.73	0.85	3.32	3.59
TOTAL NACIONAL (TM)	43.15					

FUENTE: Sistema de Información Nacional para Respuesta y Rehabilitación - SINPAD.

MDM / PCÑ

Legenda

– Ocurrencia

* Varias ocurrencias por un mismo evento

☑ Atencidas



Instituto Nacional de Defensa Civil

III. EVALUACIÓN DE DAÑOS Y AYUDA HUMANITARIA ENTREGADA A NIVEL NACIONAL POR MESES:

EVALUACIÓN DE DAÑOS POR MESES (actualizado al 15 de enero 2012)

ENERO 2012

DEPARTAMENTO	VIDA Y SALUD (PERSONAS)				VIVIENDAS Y LOCALES PUBLICOS					TRANSPORTES		
	DAMNIFICADAS	AFECTADAS	FALLECIDAS	HERIDAS	VIVIENDAS COLAPSADAS	VIVIENDAS INHABITABLES	VIVIENDAS AFECTADAS	II.EE. AFECTADAS	EE.SS. AFECTADOS	CARRETERAS DESTRUIDAS (Km)	CARRETERAS AFECTADAS (Km)	PUENTES AFECTADOS
AMAZONAS	8					2				0.6	1	4
APURIMAC		6					1				0.06	
AREQUIPA	210	4,338			50	7	988		1		121.7	
AYACUCHO	12		2		2					0.5		
CAJAMARCA		13					3					
CUSCO												
HUANCAVELICA										0.37		
LA LIBERTAD	5					2					0.05	
LAMBAYEQUE	28	60			8		9					
LIMA	9	68				2	13				0.03	
LORETO	153	1,770			21		215					
MOQUEGUA	11	1,677			4	2	564	3			0.15	2
PIURA		20					7					
PUNO	52	100	1	1	9		20					
SAN MARTIN	54	129			1	9	25					
TACNA	121	1,500			6	28	314	32	10	1.8	25.4	
UCAYALI	10				2							
Total general	673	9,681	3	1	103	52	2,160	35	11	3.27	148.39	6

FUENTE: Sistema de Información Nacional para Respuesta y Rehabilitación - SINPAD.

DICIEMBRE 2011

DEPARTAMENTO	VIDA Y SALUD (PERSONAS)				VIVIENDAS Y LOCALES PUBLICOS				TRANSPORTES			
	DAMNIFICADAS	AFECTADAS	FALLECIDAS	HERIDAS	VIVIENDAS COLAPSADAS	VIVIENDAS INHABITABLES	VIVIENDAS AFECTADAS	II.EE. AFECTADAS	CARRETERAS DESTRUIDAS (Km)	CARRETERAS AFECTADAS (Km)	PUENTES AFECTADOS	PUENTES DESTRUIDOS
AMAZONAS	237	315				29	46			0.4		
ANCASH		1,115					223			4		
APURIMAC	11	1,031			1	1	224					
AREQUIPA		800					160					
AYACUCHO	7	50			1		10			20		
CUSCO	244	114			19	25	17			5		
HUANCAVELICA		50					10			0.2		
HUÁNUCO	14	5			5		3		0.35	0.81		1
JUNIN (*)	98	842	1	4	4	29	292	1		0.4		
LA LIBERTAD	235	569			45	2	106					
MOQUEGUA												
PASCO (*)		55	1	7			11					
PIURA		14					3			0.11		
PUNO (*)	135	539	3	1	12	17	113				3	
SAN MARTIN	96	4,423			18	2	946		0.03	2		
TACNA		100					20			1.6		
UCAYALI	132	26			20		6					
Total general	1,209	10,048	5	12	125	105	2,190	1	0.38	34.52	3	1

FUENTE: Sistema de Información Nacional para Respuesta y Rehabilitación - SINPAD.

NOTA: (*) las personas fallecidas y heridas fueron a causa de deslizamiento y huayco que afectó vehículos en circulación en Junín y Pasco; asimismo en Puno la causa fue las tormentas eléctricas. Tacna pendiente registro SINPAD.



Instituto Nacional de Defensa Civil

NOVIEMBRE 2011

DEPARTAMENTO	VIDA Y SALUD (PERSONAS)				VIVIENDAS Y LOCALES PUBLICOS					TRANSPORTES		
	DAMNIFICADAS	AFECTADAS	FALLECIDAS	HERIDAS	VIVIENDAS COLAPSADAS	VIVIENDAS INHABITABLES	VIVIENDAS AFECTADAS	II.EE. COLAPSADAS	II.EE. AFECTADAS	CARRETERAS DESTRUIDAS (Km)	CARRETERAS AFECTADAS (Km)	PUENTES AFECTADOS
ANCASH	10	5	1	3		3	1				2.2	
APURIMAC	9	350			2		68					
AYACUCHO	77	160			19		30		1		25	
CUSCO	249	2,100			9	39	300			1.51	45.21	
HUANCAVELICA		44					10					
HUÁNUCO										0.15		
JUNIN	18				2	5		1				1
LA LIBERTAD			1									
LORETO		66					13					
PASCO	25				4							
SAN MARTIN	54	874	1		5	8	170				0.3	
Total general	442	3,599	3	3	41	55	592	1	1	1.66	72.71	1

FUENTE: Sistema de Información Nacional para Respuesta y Rehabilitación - SINPAD.

AYUDA HUMANITARIA ENTREGADA POR MESES (actualizado al 15 de enero 2012)

ENERO 2012

DEPARTAMENTO	ABRIGO (Camas, colchones, frazadas, ropa) TM	TECHO (Carpas, módulos de vivienda, calaminas, bobina de plástico) TM	ENSERES (Cucharas, ollas, platos, tazas, baldes, cuchillos) TM	HERRAMIENTAS (Barretas, bota de jebe, carretillas, comba, palas, picos) TM	OTROS (Combustible, Kit de higiene, pilas, linternas, focos) TM
AMAZONAS	0.03	0.13	0.00	0.12	
ANCASH	0.38	0.04			
AREQUIPA	0.01	5.35		0.97	
CAJAMARCA	0.14	0.03	0.02		0.002
LIMA	0.11	0.12	0.01		
SAN MARTIN	0.17	0.55	0.07		
TACNA	7.80	1.70		0.25	
TOTAL (TM)	8.64	7.91	0.10	1.34	0.002
TOTAL NACIONAL (TM)	17.99				

FUENTE: Sistema de Información Nacional para Respuesta y Rehabilitación - SINPAD.

MDM / PCÑ

Distribución: Presidencia de la República,
Presidencia del Consejo de Ministros
Fuente: Instituto Nacional de Defensa Civil
www.indeci.gob.pe

Legenda

- Ocurrencia

* Varias ocurrencias por un mismo evento

Atencidas



Instituto Nacional de Defensa Civil

DICIEMBRE 2011

DEPARTAMENTO	ABRIGO (Camas, colchones, frazadas, ropa) TM	TECHO (Carpas, módulos de vivienda, calaminas, bobina de plástico) TM	ALIMENTO (Atún, leche, azúcar, avena) TM	ENSERES (Cucharas, ollas, platos, tazas, baldes, cuchillos) TM	HERRAMIENTAS (Barretas, bota de jebe, carretillas, comba, palas, picos) TM	OTROS (Combustible, Kit de higiene, pilas, linternas, focos) TM
AMAZONAS	0.71	0.53	0.72	0.01		
ANCASH	0.93	0.46		0.03	0.12	
APURIMAC	0.15	0.54		0.01	0.17	0.05
AREQUIPA	0.45	1.67			0.25	0.01
AYACUCHO	0.05	0.04		0.01	0.37	
HUANCAVELICA		0.24				
HUÁNUCO	0.17	0.35	0.01	0.04		
JUNIN	1.21	1.95		0.10	0.33	0.02
LA LIBERTAD	0.13	0.81				
PASCO	0.21	0.58				
PUNO	0.93	0.49		0.17		3.38
SAN MARTIN	0.33	1.22		0.13		
TACNA		0.05				
TOTAL (TM)	5.26	8.94	0.73	0.50	1.24	3.46
TOTAL NACIONAL (TM)	20.12					

FUENTE: Sistema de Información Nacional para Respuesta y Rehabilitación - SINPAD.

NOVIEMBRE 2011

DEPARTAMENTO	ABRIGO (Camas, colchones, frazadas, ropa) TM	TECHO (Carpas, módulos de vivienda, calaminas, bobina de plástico) TM	ENSERES (Cucharas, ollas, platos, tazas, baldes, cuchillos) TM	HERRAMIENTAS (Barretas, bota de jebe, carretillas, comba, palas, picos) TM	OTROS (Combustible, Kit de higiene, pilas, linternas, focos) TM
ANCASH	0.14	0.18	0.01	0.12	
APURIMAC	0.17	0.42	0.01	0.01	0.08
AYACUCHO	0.54	0.44	0.04		0.002
CUSCO	0.09	0.42	0.04	0.62	
HUANCAVELICA	0.02	0.01	0.01		
JUNIN	0.23	0.30	0.01		
PASCO	0.24	0.26	0.03		0.03
SAN MARTIN	0.16	0.32	0.09		0.01
TOTAL (TM)	1.59	2.33	0.25	0.74	0.13
TOTAL NACIONAL (TM)	5.04				

FUENTE: Sistema de Información Nacional para Respuesta y Rehabilitación - SINPAD.

IV. FUENTE:

- Sistema de Información Nacional para Respuesta y Rehabilitación – SINPAD.
- Oficinas de Defensa Civil de los Gobierno Locales y Regionales.

San Borja, 15 de enero de 2012

ANEXO: Mapa de Probabilidad de Lluvias, trimestre diciembre 2011 – febrero 2012.

MDM / PCÑ

Legenda

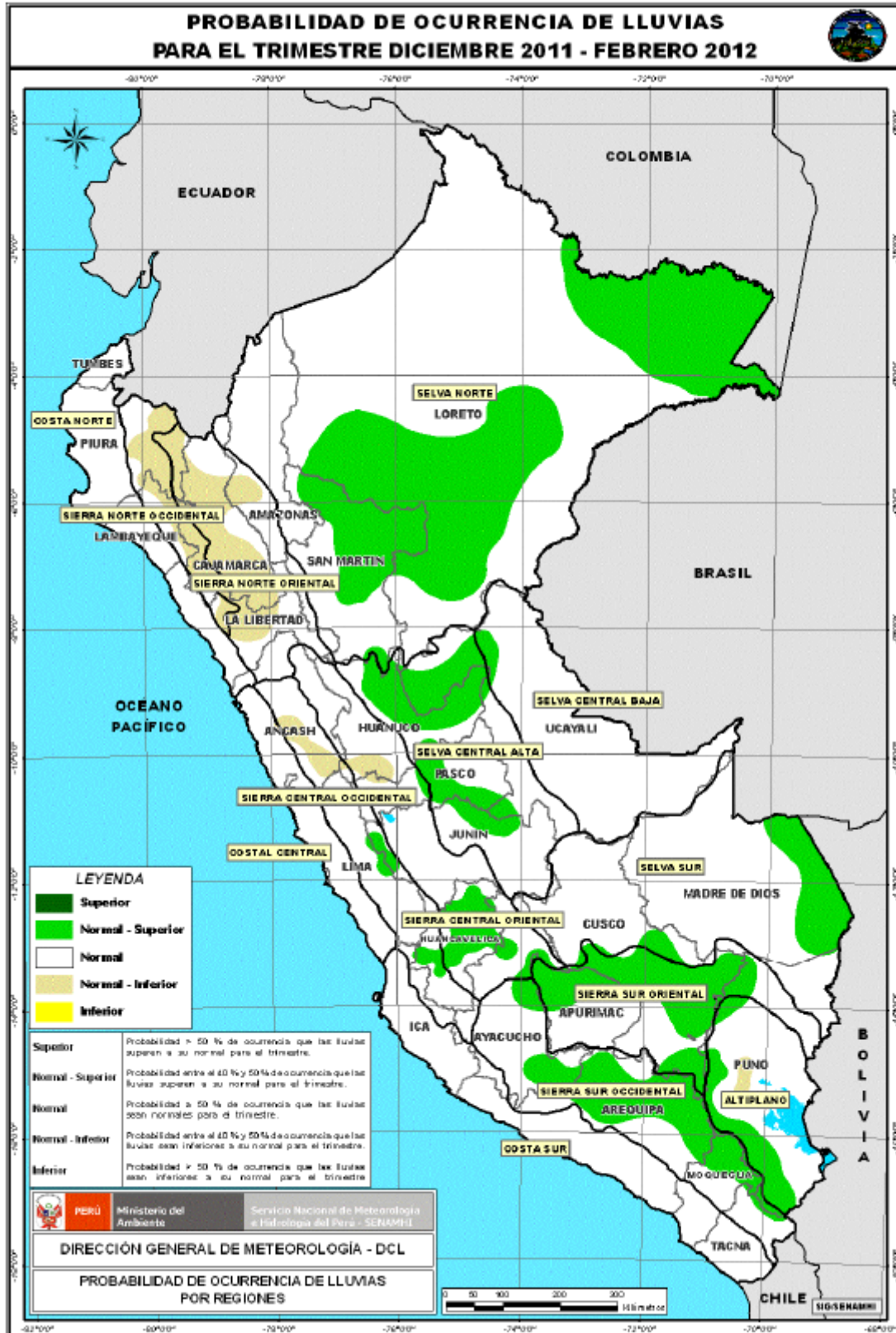
- Ocurrencia

* Varias ocurrencias por un mismo evento

Atencidas

ANEXO

MAPA DE PROBABILIDAD DE LLUVIAS



MDM / PCÑ

Distribución: Presidencia de la República,
 Presidencia del Consejo de Ministros
 Fuente: Instituto Nacional de Defensa Civil
 www.indeci.gob.pe

Legenda

— Ocurrencia

* Varias ocurrencias por un mismo evento

Atencidas