

# Mapa General de Incidentes - Mayo de 2009 -

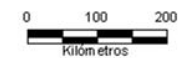
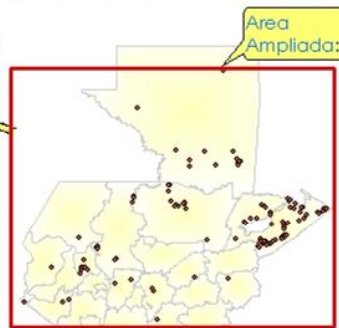
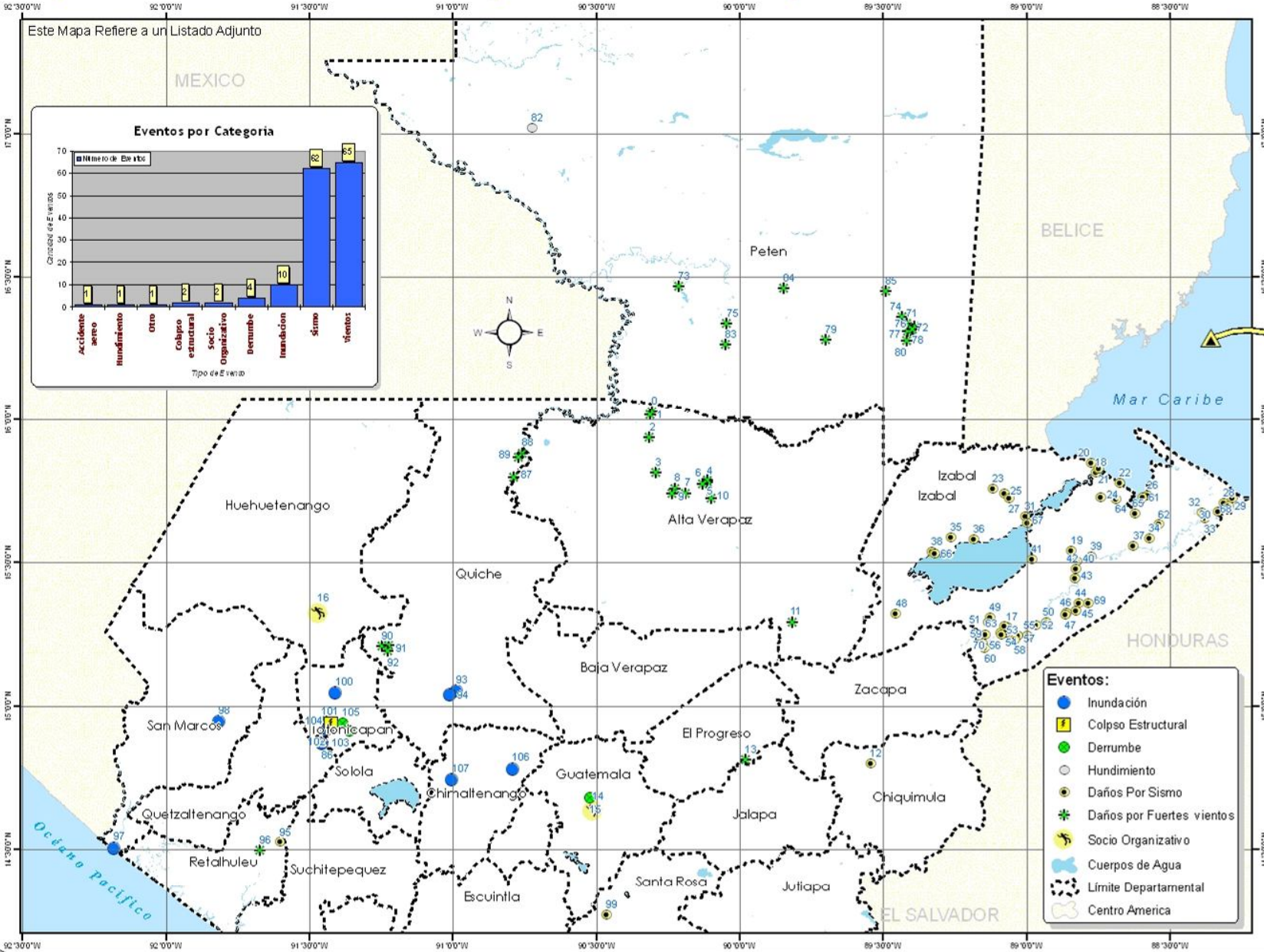
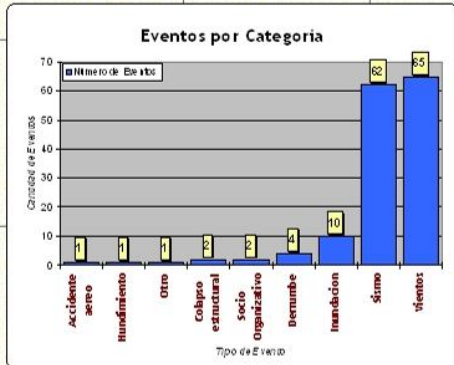
# -República de Guatemala-

**Eventos Reportados  
Del 01 al 31  
de Mayo 2009**

**Mayo**

L	M	Mi	J	V	S	D
				1	2	3
4	5	6	7	8	9	10
11	12	13	14	15	16	17
18	19	20	21	22	23	24
25	26	27	28	29	30	31

Este Mapa Refiere a un Listado Adjunto



Escala Aprox.: 1,456,000

Los límites aquí representados no son autoritativos  
Nota:  
Los Límites y Simbología empleada no son Autoritativos

Se muestran 109 Eventos del mes de mayo en este mapa de un total 157 Reportados.

Este mapa refiere a un Cuadro de Eventos donde se muestran los detalles de los mismos.

- Eventos:**
- Inundación
  - Colapso Estructural
  - Derribe
  - Hundimiento
  - Daños Por Sismo
  - ✱ Daños por Fuertes vientos
  - ✎ Socio Organizativo
  - ☁ Cuerpos de Agua
  - Límite Departamental
  - Centro America



Departamento de Sistemas de Información Geográfica  
Junio 2009

Tomado del Cuadro de Situación del 31.05.2009 a las 08:30 Hrs.