

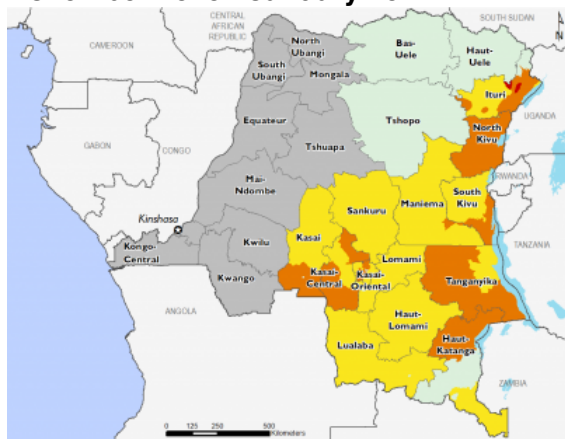
Southern Africa

Democratic Republic of Congo

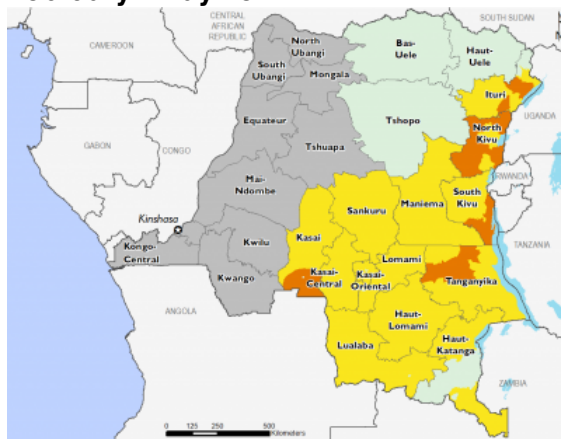
Key Message Update

Réouverture des frontières et perspectives de reprise progressive des activités informelles

November 2020 - January 2021



February - May 2021



IPC v3.0 Acute Food Insecurity Phase

- 1: Minimal
- 2: Stressed
- 3: Crisis
- 4: Emergency
- 5: Famine
- Not mapped

! Would likely be at least one phase worse without current or programmed humanitarian assistance

FEWS NET classification is IPC-compatible. IPC-compatible analysis follows key IPC protocols but does not necessarily reflect the consensus of national food security partners. FEWS NET only maps the Eastern half of DRC.

November 2020

Key Messages:

Les violences des groupes armés et les tensions communautaires dans le Nord-Kivu, le Sud-Kivu, l'Ituri et le Tanganyika au cours du mois précédent se poursuivent et occasionnent des nouveaux déplacements de population, en pleine période culturale. Cette situation présage de conditions de disponibilité alimentaire encore plus difficiles dans ces zones déjà sinistrées. Selon une évaluation de REACH, ces déplacements ont touché 84% et 69 % des localités respectivement au Sud Kivu et dans le Tanganyika

En ce mois de novembre 2020, la réouverture des frontières avec l'Ouganda et le Rwanda augure des perspectives économiques nouvelles à travers la reprise progressive des activités informelles transfrontalières conduites par les petits commerçants qui pourront améliorer leurs sources de revenus amenuesées depuis les premières restrictions en lien avec la COVID -19. On s'attend dans les mois à venir, à une amélioration graduelle des flux commerciaux, des volumes échangés et des disponibilités alimentaires dans les zones concernées.

Les précipitations normales en ce début de la saison culturale A dans les zones nord-est et centre-est ont permis un démarrage effectif des activités avec le semis des principales cultures vivrières (maïs, arachide et haricot) et l'on s'attend à de bons rendements en l'absence de toute perturbation tant climatique. Cependant, les zones affectées par les conflits verront une production agricole inférieure a la normale.

Les pluies torrentielles du mois d'octobre 2020 qui se sont déversées dans le territoire de Masisi et dans la région environnante, ont occasionné des inondations et d'importants dégâts matériels. Selon le gouvernement provincial, plus de 100 000 personnes sont affectées par ces inondations et risquent de perdre partiellement ou totalement leurs récoltes pour la saison agricole A.

Le Nord-Kivu, une partie de l'Ituri et une partie du Tanganyika, seront toujours en Crise (phase 3 de l'IPC), et le territoire de Djugu dans l'Ituri sera en situation d'Urgence (phase 4 de l'IPC) en raison des nombreux conflits et leur impact sur les moyens d'existence. Le nord sera en phase Minimale (phase 1 de l'IPC) et la partie centrale incluant le nord de la région du Kasai, et la zone sud-est seront en Stress (phase 2 de l'IPC).

**Region Contact Information:**

Email: [drc@fews.net](mailto:drc@fews.net)

---

<https://fews.net/node/24331>

---

*FEWS NET is a USAID-funded activity. The content of this report does not necessarily reflect the view of the United States Agency for International Development or the United States Government.*

