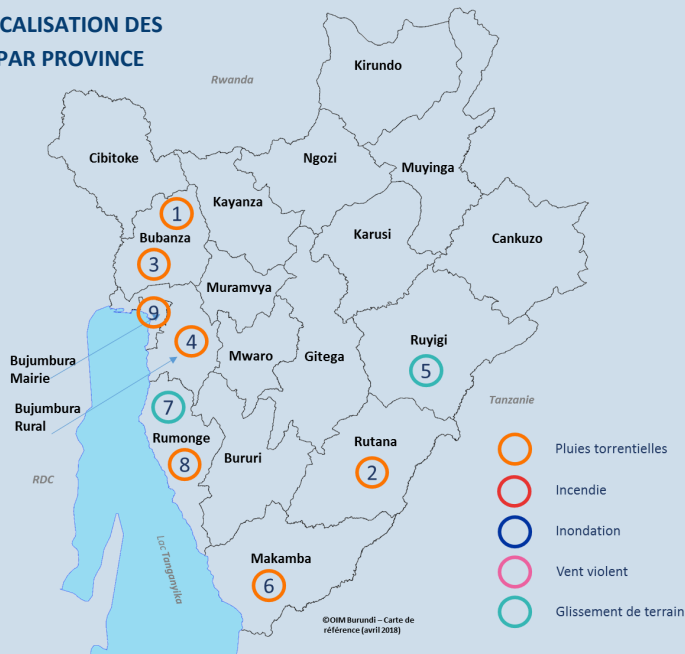




CARTE DE LOCALISATION DES  
URGENCES PAR PROVINCE



**8.634** Personnes affectées



**7.030** Personnes déplacées



**Pluies torrentielles**



**7.976** Personnes affectées



**6.983** Personnes déplacées

**URGENCES**



**Glissement de terrain**



**658** Personnes affectées



**47** Personnes déplacées

Numéro de l'urgence	Lieu	Date	Individus affectés	Individus déplacés	Dégâts matériels	Impact humain	Besoins urgents
1	Commune Musigati, collines Mpishi, Mugoma et Dondi	22/04/2018	547	37	17 maisons partiellement détruites, 1 réseau d'eau détruit et 101 champs détruits		Vivres, Abris
2	Commune Mpinga-Kayove, colline Butambara	22/04/2018	412	38	1 maison totalement détruite, 5 maisons partiellement détruites et 77 champs détruits		Abris
3	Commune Gihanga, collines Nyeshanga et Ninga	23/04/2018	130	65	16 maisons totalement détruites, 24 maisons partiellement détruites et 1 maison décoiffée		Abris
4	Commune Mutimbuzi, collines Kinyinya I, Kinyinya II, Muyange I, Muyange II, Mushasha I, Mushasha II, Warubondo, Gaharawe et Vugizo	24/04/2018	4.106	4.106	316 maisons totalement détruites et 343 maisons partiellement détruites	1 personne décédée	Vivres, Abris
5	Commune Butezi, colline Gitwa	24/04/2018	567	39	5 maisons totalement détruites et 612 champs détruits		Vivres
6	Commune Nyanza-Lac, colline Mukungu	26/04/2018	111	67	13 maisons totalement détruites, 9 maisons partiellement détruites et 3 champs détruits		Abris, ANA
7	Commune Buyengero, colline Mabanza	26/04/2018	91	8	2 maisons partiellement détruites et 23 champs détruits		Abris
8	Commune Bugarama, collines Magara I et Magara II	27/04/2018	94	94	7 maisons totalement détruites et 4 maisons partiellement détruites		Vivres, Abris
9	Commune Ntchangwa, quartier Kiyange I	28/04/2018	2.576	2.576	325 maisons totalement détruites, 186 maisons partiellement détruites et 20 champs détruits	3 personnes blessées	Vivres, Abris, ANA



Les données sont récoltées dans les 24 heures suivant l'incident d'urgence mais sont publiées d'une façon hebdomadaire. Lors de la publication du Dashboard, la situation lors de la collecte des données pourrait être différente de la situation actuelle. Toutes les situations d'urgence qui arrivent dans le pays ne sont pas prises en compte par l'outil suivi d'urgence DTM. Les situations d'urgence prises en compte sont des incidents qui causent des dégâts importants et qui ont besoin d'une réponse immédiate de la communauté humanitaire, ou qui causent des déplacements de la population.