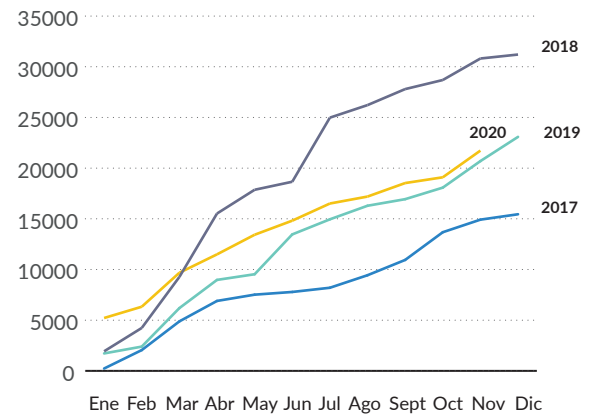


En lo corrido del año ACNUR ha registrado 76 eventos de desplazamientos masivos<sup>1</sup> con más de 7.100 familias o 21.000 personas desplazadas<sup>2</sup>. Estas cifras corresponden a un aumento en el número total de eventos, con respecto al mismo periodo en 2019 cuando se presentaron 62. En el mes de noviembre de 2020 ocurrieron nueve desplazamientos masivos en los departamentos de Chocó (2), Nariño (2), Antioquia (2), Cauca (2) y Valle del Cauca (1) que desplazaron a 747 familias o 2.247 personas.


Las causas son principalmente amenazas a líderes y a las comunidades, homicidios, enfrentamientos entre los actores armados ilegales y combates entre fuerza pública y éstos. La población afrocolombiana fue la más afectada al constituir el 61% del total de la población desplazada para este mes y se evidencia la continuidad en el deterioro de la situación humanitaria en los departamentos de Antioquia, Cauca, Chocó y Nariño. Además, es de gran preocupación que personas provenientes de Venezuela se están viendo afectadas en el marco del conflicto armado, situación que se ve reflejada en el más reciente desplazamiento masivo de 500 personas en el departamento de Cauca, incluyendo más de 250 refugiados y migrantes<sup>3</sup>.

**EVOLUCIÓN DE DESPLAZAMIENTO<sup>1</sup>**

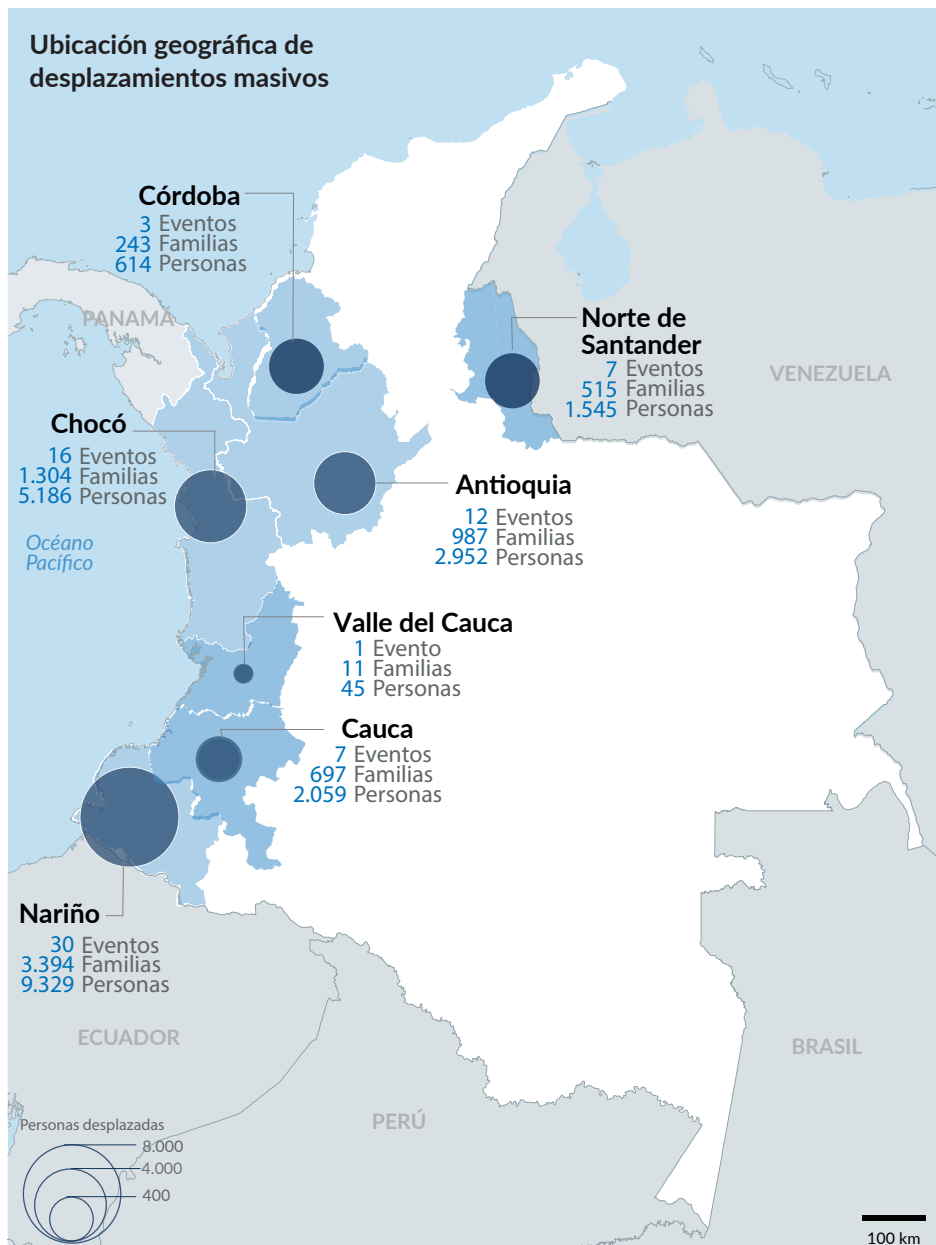
Número de personas (2017-2020)



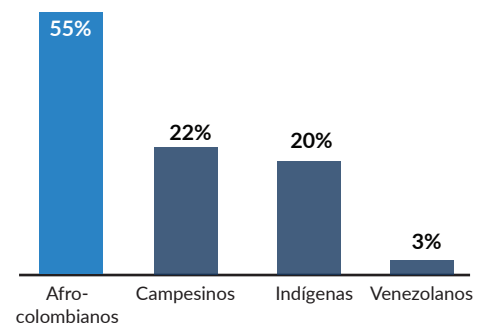
 **76<sup>1</sup>**  
Eventos

 **7.151**  
Familias

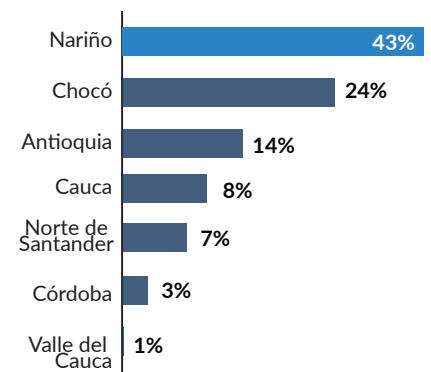
 **21.730<sup>2</sup>**  
Personas



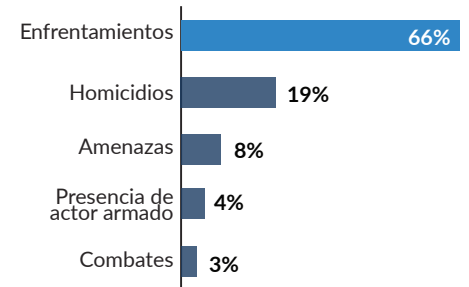
**TIPO DE POBLACIÓN**



**PERSONAS POR DEPARTAMENTO**



**CAUSAS DEL DESPLAZAMIENTO**



<sup>1</sup> Un masivo corresponde a eventos de desplazamiento de más de 10 familias o 50 personas. Los eventos masivos presentados en la infografía y monitoreados por el ACNUR corresponden únicamente a los ocurridos en las zonas de cobertura de sus oficinas de terreno. <sup>2</sup> En todo Colombia, OCHA documentó 87 eventos masivos y alrededor de 22.970 personas desplazadas a corte de noviembre. <sup>3</sup> Fuente: OCHA, Actualización N°2: Alerta por desplazamiento masivo de población refugiada y migrante en Argelia (Cauca) a 1 Diciembre 2020. Nota: Este documento fue realizado con el apoyo del Departamento de Protección Civil y Operaciones de Ayuda Humanitaria (ECHO).