

Parte EPIDEMIOLOGICO

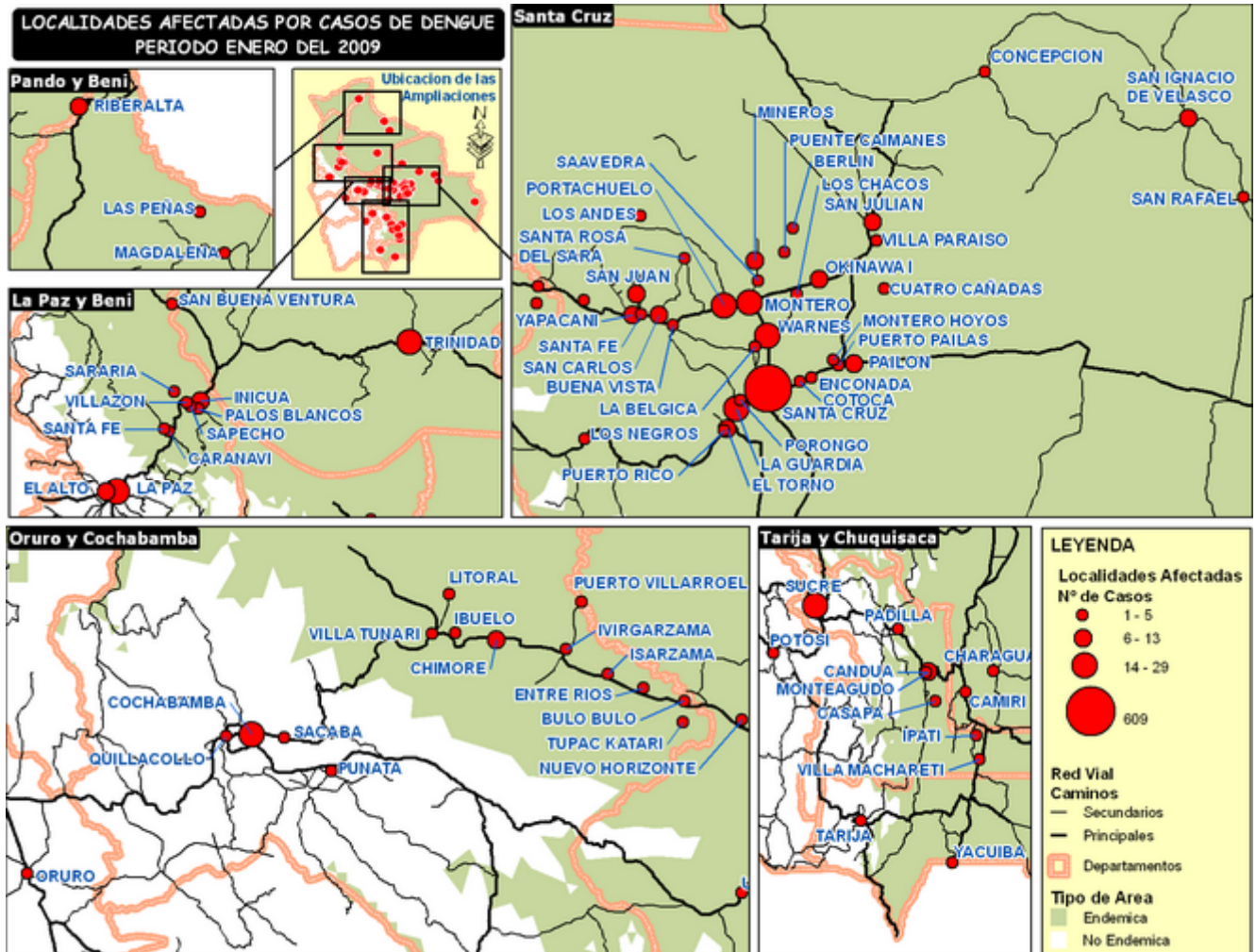


Ministerio de Salud
y Deportes

Año 3. No.6 Enero, 2009

DIRECCION GENERAL DE SERVICIOS DE SALUD - UNIDAD NACIONAL DE EPIDEMIOLOGIA

SITUACION EPIDEMIOLOGICA DE DENGUE BOLIVIA - Enero, 2009*



Fuente: Unidad de Epidemiología

GESTION, 2009

Entre las semanas epidemiológicas 1 a 4 se notificaron 8.998 casos sospechosos de dengue clásico, de los cuales 1.166 casos son confirmados: 924 en Santa Cruz, 66 en Cochabamba, 66 en La Paz, 36 en Chuquisaca, 43 en el Beni, 24 en Tarija, 6 en Oruro y 1 en Potosí (importados).

En la actualidad los Serotipos circulantes son DENV 1 y DENV 3.

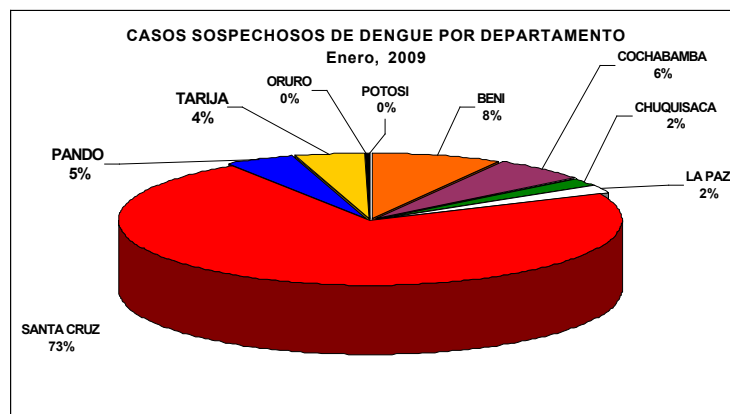
Tabla 1

Casos Sospechosos

BENI	757
COCHABAMBA	545
CHUQUISACA	163
LA PAZ	194
SANTA CRUZ	6517
PANDO	405
TARIJA	381
ORURO	30
POTOSI	6
Total	8998

FUENTE: SNIS

Grafico 1



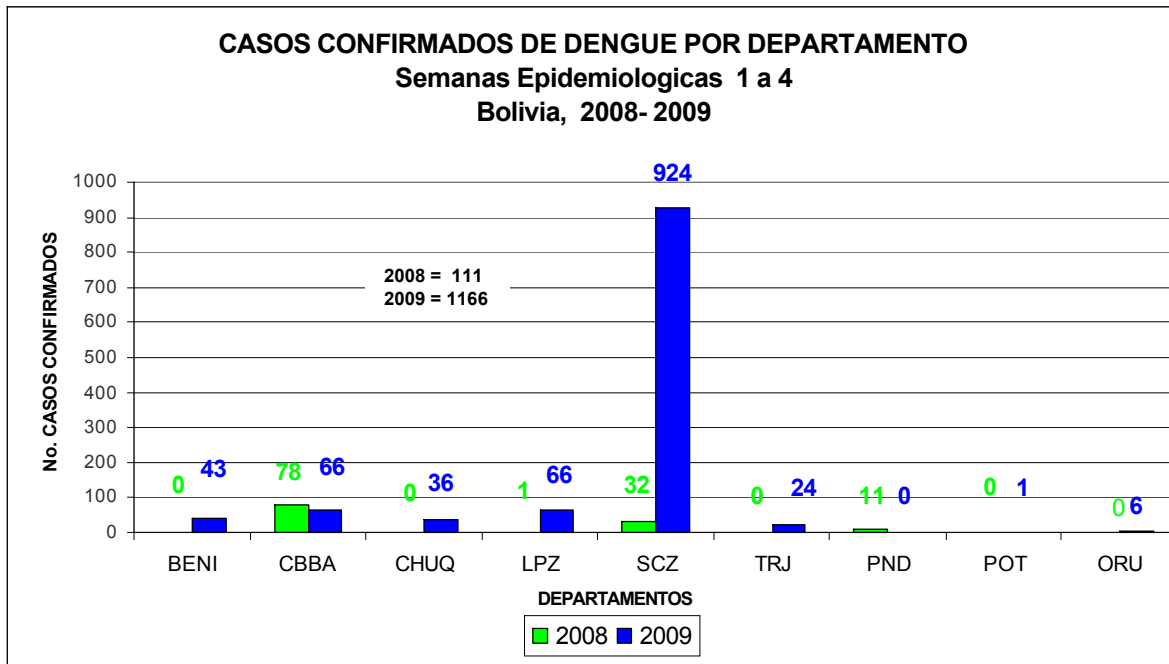
Fuente: Unidad de Epidemiología

Parte EPIDEMIOLOGICO



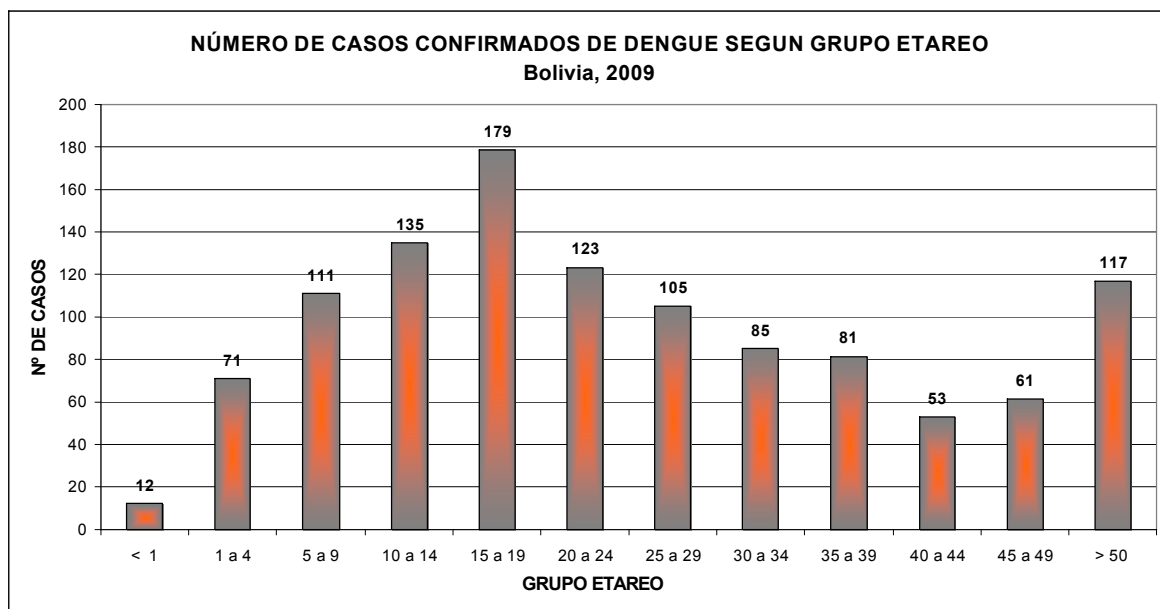
Ministerio de Salud
y Deportes

Grafico 2



En relación al mismo periodo de 2008 (S.E. 1 a 4), en la presente gestión los casos se han incrementado en un 1042.3 %. En este periodo existen 19 casos sospechosos de dengue hemorrágico: 13 en Santa Cruz, 5 en Cochabamba y 1 en La Paz; con 6 personas fallecidas: 1 en La Paz, 2 en Cochabamba y 3 en Santa Cruz.

Grafico 3



La mayor cantidad de casos se presenta en personas jóvenes (menores de 30 años) y el grupo etareo de 50 años.

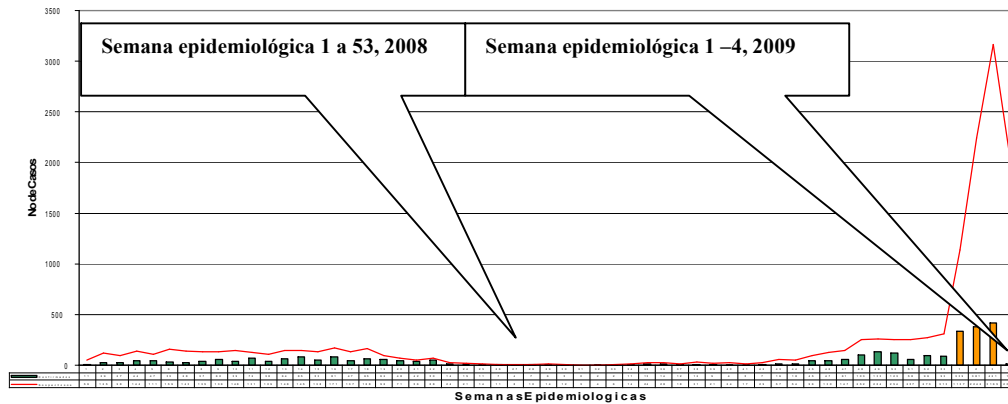
Parte EPIDEMIOLOGICO



Ministerio de Salud
y Deportes

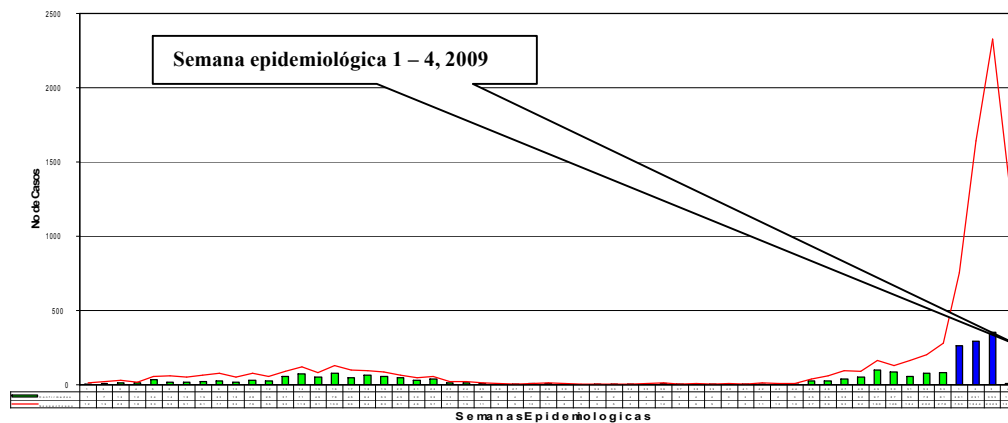
Grafico 4

SITUACION DEL DENGUE POR SEMANAS EPIDEMIOLOGICAS
Bolivia, 2008 – Enero, 2009*



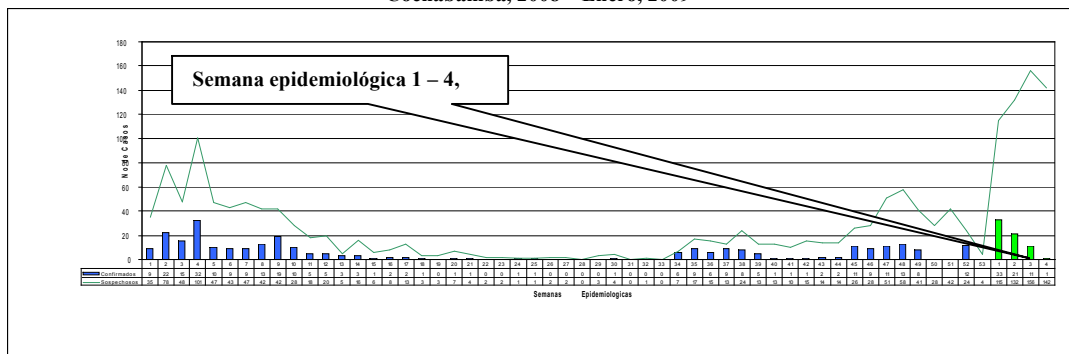
Semana Epidemiológica 1 a 4, 2009

Grafico 5
SITUACION DEL DENGUE POR SEMANAS EPIDEMIOLOGICAS
Santa Cruz, 2008 – Enero, 2009*



Se observa en el grafico que los casos se incrementaron a partir de la semana 45 de 2008 con un pico máximo en las Semanas 49 y 50 de la gestión 2008. Existe una epidemia en curso, en la presente gestión.

Grafico 6
SITUACION DEL DENGUE POR SEMANAS EPIDEMIOLOGICAS
Cochabamba, 2008 – Enero, 2009*



Se observa en el grafico que los casos se incrementaron a partir de la semana 45 de 2008 con un pico máximo en las Semanas 48 y 51 de la gestión 2008, con un rebrote en la semana 1 de 2009.

Edición al 3 de Febrero de 2009

JEFE UNIDAD NACIONAL DE EPIDEMIOLOGIA

Dr. Juan Carlos Arraya T.

COMITÉ DE REDACCION

Dr. Rene Lenis P.

Tec. Marco A. Rocha

Ing. Marcos Fernández

RESPONSABLE DE EMERGENTES Y REEMERGENTES Email: rlenis@sns.gov.bo

RESPONSABLE DE ESTADISTICA. Email marcorocha68@hotmail.com

RESPONSABLE DE INFORMATICA. Email marcfernandez@sns.gov.bo