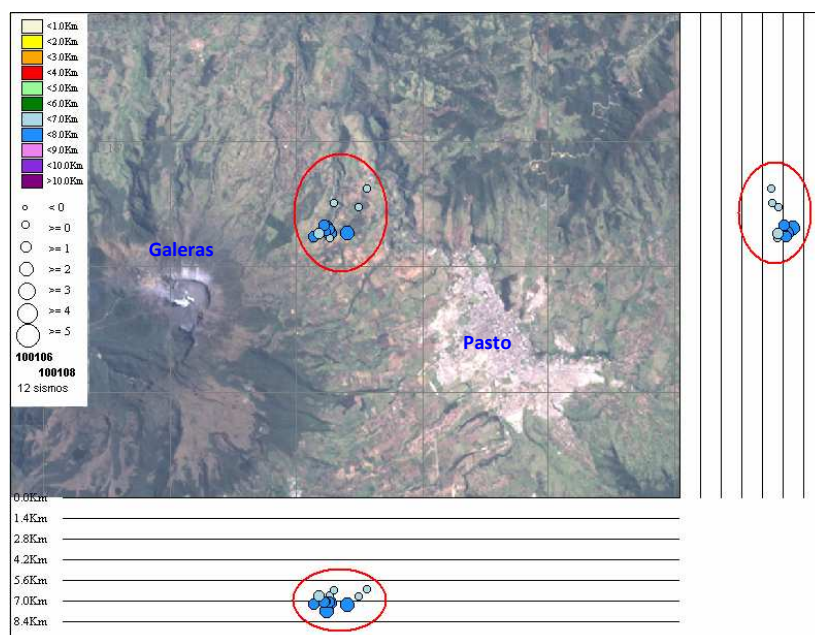


El O.V.S.P informa que entre los días 6 y 8 de enero de 2010, las estaciones de la red del volcán Galeras han registrado 12 sismos de tipo Vulcano-tectónico con magnitudes locales hasta de 2.7 en la escala de Richter. Los sismos fueron localizados concentrados en una zona a 4.5 Km al nororiente del cráter principal, con profundidades entre los 6 y 8 Km respecto a la cima del volcán. En la siguiente tabla se detalla información de las localizaciones de estos sismos. Se recibieron reportes de los eventos sentidos en sectores rurales y urbanos del municipio de Pasto tales como: Postobón, Villacampestre, Maridiaz, Parque Infantil, Aranda y Briceño.

Fecha	Hora Local	Latitud (N)		Longitud (W)		Profundidad (Km)	Magnitud Local	Sentido por personas
		grado	minutos	grados	minutos			
06/01/2010	6:39 AM	1	14.54	77	19.48	7.1	2.3	SI
06/01/2010	7:00 PM	1	14.46	77	19.49	6.6	0.5	
08/01/2010	5:07 AM	1	14.97	77	19.03	6.7	0.1	
08/01/2010	8:06 AM	1	14.62	77	19.53	7.7	2.7	SI
08/01/2010	9:01 AM	1	14.58	77	19.49	7.1	1.6	
08/01/2010	10:02 AM	1	14.54	77	19.21	7.3	2.3	SI
08/01/2010	10:31 AM	1	14.56	77	19.53	7.0	0.7	
08/01/2010	12:54 PM	1	14.65	77	19.56	7.1	1	
08/01/2010	4:41 PM	1	15.03	77	19.42	6.3	0.5	
08/01/2010	4:57 PM	1	15.26	77	18.9	6.2	0.3	
08/01/2010	7:36 PM	1	14.47	77	19.72	7.3	1.5	SI
08/01/2010	8:04 PM	1	14.51	77	19.64	6.7	1.6	



#### Observaciones:

No se descarta la ocurrencia de nuevos sismos en la zona en cuestión.

Calle 27 N.º 9 E- 25 Barrio La Carolina – Pasto, Colombia. [www.ingegominas.gov.co](http://www.ingegominas.gov.co)  
(+ 57) (2) 7323272, 7320752, 7302593 Fax: (+57) (2) 7325014, NIT 899999294-8