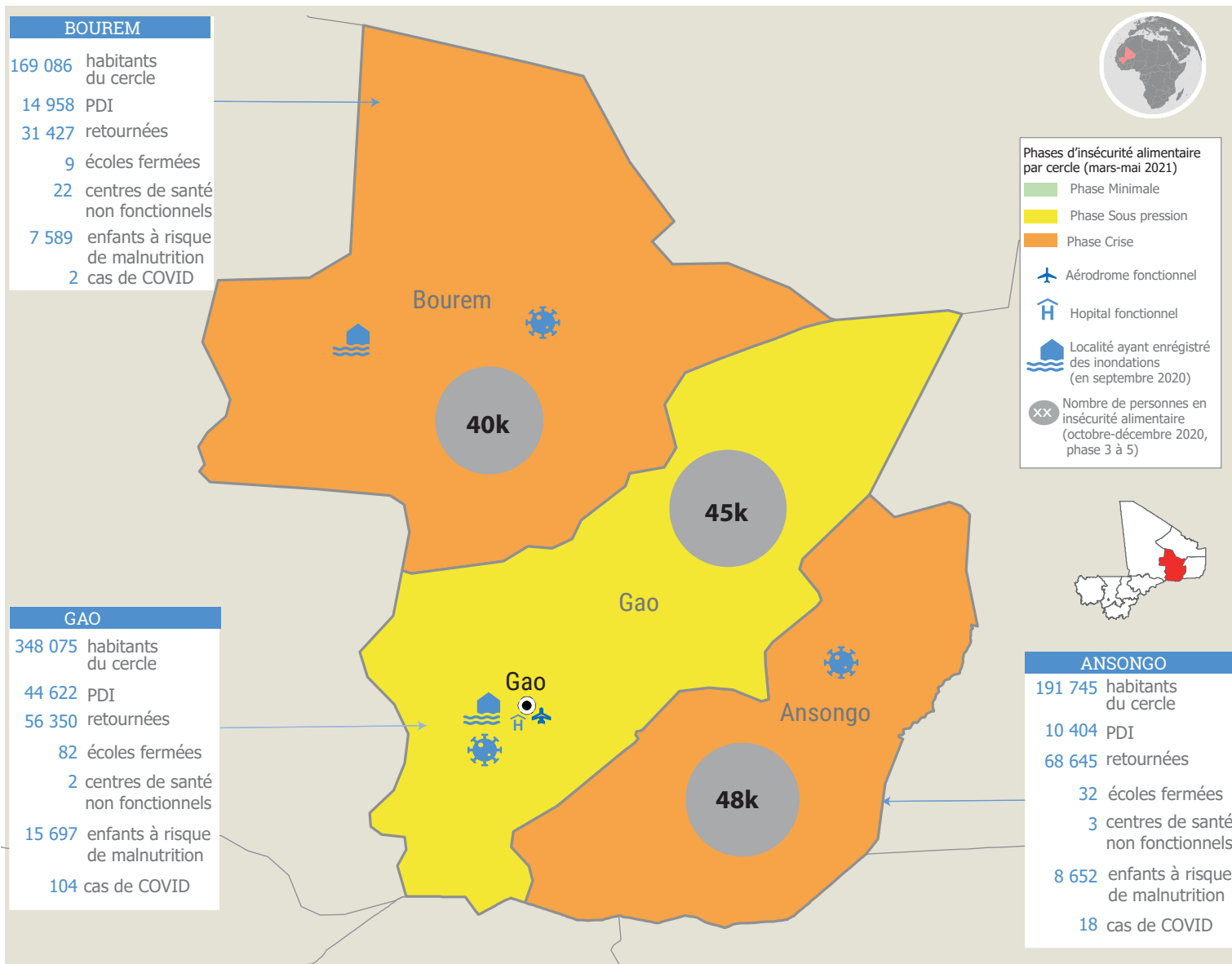


CONTEXTE

La persistance de l'insécurité croissante et les opérations militaires continuent d'affecter les conditions de vie des populations déjà fragilisées par l'insuffisance d'accès aux services sociaux de base. Ces facteurs ont contribué à l'aggravation de la situation humanitaire. La région enregistre près de 70 000 personnes déplacées internes et plus de 134 000 personnes en insécurité alimentaire. L'autorité de l'Etat est effective avec des préfets dans les chefs-lieux des cercles d'Ansongo, Bourem et Gao, mais le retour des services techniques déconcentrés demeure déficitaire. Au 4 mai 2021, la région de Gao compte 132 cas de covid-19.

CHIFFRES CLES

	708 905	population totale ¹		570 618	personnes ciblées par les acteurs humanitaires ²		133 767	personnes en insécurité alimentaire ⁴		132	cas confirmés de Covid-19 ⁷
	356 032	femmes		69 984	personnes déplacées interne (PDI) ³		31 938	enfants de 6 à 59 à risque de malnutrition ⁵		13	centres de santé communautaire non fonctionnels ⁸ sur 67
	352 873	hommes		156 422	retournées ³		36 900	enfants affectés par la fermeture de 123 écoles ⁶		52%	de la population n'ont pas accès à l'eau potable ⁹
	697 639	personnes dans le besoin de l'assistance humanitaire ²		22 324	rapatriées ³					722	personnes sinistrées ¹⁰ par les inondations en 2020



Les frontières et les noms indiqués et les désignations employées sur cette carte n'impliquent pas la reconnaissance ou l'acceptation officielle par l'Organisation des Nations Unies.

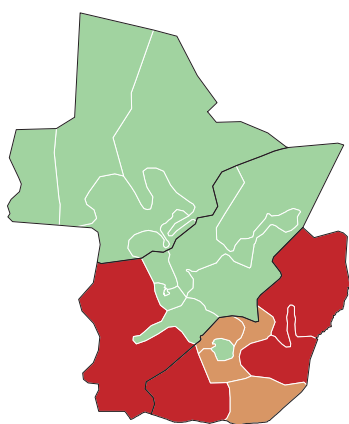
Sources: (1) Appui institutionnel pour la mise en oeuvre du cadre stratégique pour la croissance et la réduction de la pauvreté (CSCR), (2) Personnes dans le besoin de document HNO 2021 et personnes ciblées du document HRP 2021, (3) Commission Mouvement de Populations (CMP), janvier 2021. (4) Cadre harmonisé mars 2021 (5) SMART 2020, (6) - Source : Cluster Education mars 2021, (7) Ministère de la santé et du Développement Social, (8) Direction Régionale de la Santé, (9) Cluster WASH, (10) Direction Régionale du Développement Social et de l'Economie Solidaire. Les données géographiques viennent de l'Institut Géographique du Mali (IGM), Date de mise à jour : 31 mars 2021, Commentaires : ochamali@un.org | www.unocha.org/mali | www.reliefweb.int | <http://bit.ly/1TzYzVl>

APERÇU DE LA SITUATION HUMANITAIRE



ACCÈS HUMANITAIRE

Durant le premier trimestre, la période la région a connu une détérioration de la situation sécuritaire notamment sur l'axe Gao-Ansongo-Labezanga et dans le cercle d'Ansongo. Cette situation est caractérisée par l'intensification de la criminalité armée et l'augmentation des attaques des groupes armés non étatiques et des opérations militaires, particulièrement dans les communes de Bourra de Ouatagouna, de Talataye, de Tessit, et Tin-hamma. Le sabotage des infrastructures de télécommunication par des groupes armés non identifiés a amplifié l'enclavement de nombreuses localités, particulièrement dans la partie du sud du cercle d'Ansongo. Il a également affecté l'assistance et le mouvement des humanitaires dans ladite zone. Au moins trois incidents de ce genre ont été rapportés dans le cercle, occasionnant la rupture de toutes communications téléphoniques dans certaines zones pendant plusieurs semaines.

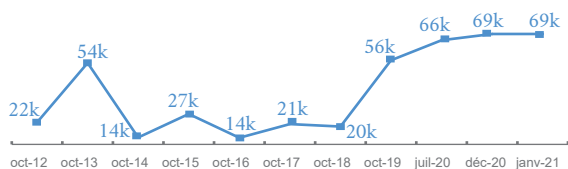


Contraintes : ● Élevées | ● Modérées | ● Faibles | ● Pas de données

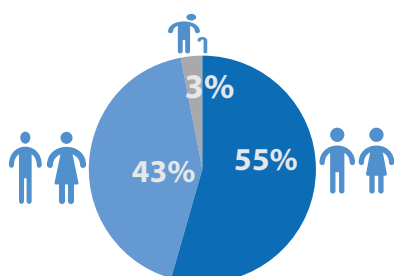


DÉPLACEMENT INTERNE

Évolution du nombre de personnes déplacées de 2012 à nos jours.



% de PDI par catégorie

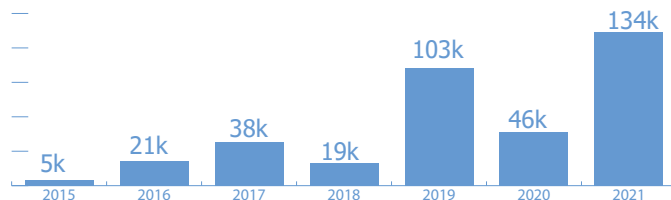


Source : Commission Mouvement de Populations (CMP), janvier 2021.



INSÉCURITÉ ALIMENTAIRE

Évolution du nombre de personnes en insécurité alimentaire (phase 3-5) de 2015 à 2021



Source : Cadre harmonisé (octobre 2015 - mars 2021)



ÉDUCATION

Nombre d'écoles non fonctionnelles par cercle

Cercle	Nombre d'écoles non fonctionnelles	Elèves affectés	Enseignants affectés
Gao	82	24 600	492
Ansongo	32	9 600	192
Bourem	9	2 700	54

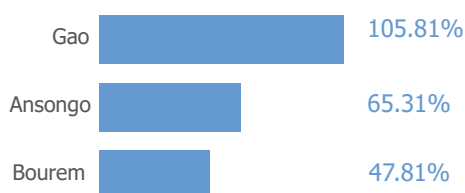
Près de 36 900 élèves et 738 enseignants estimés, n'ont pas accès à l'école dans la région de Gao et 123 écoles non fonctionnelles. L'estimation est de 300 élèves et 6 enseignants par écoles.

Source : Cluster Education, mars 2021



EAU, HYGIÈNE ET ASSAINISSEMENT

Taux de couverture en Eau potable par cercle

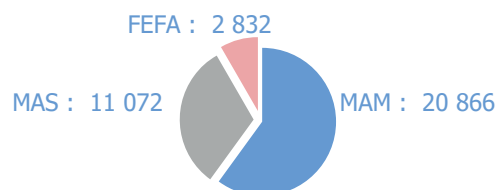


Source : Direction Régionale de l'Hydraulique de Gao



MALNUTRITION

34 770 enfants de 6 à 59 mois et femmes enceintes et allaitantes sont à risque de malnutrition dans la région de Gao



Source : Enquête SMART 2020

PRINCIPAUX DÉFIS HUMANITAIRES

- Difficultés d'accès, particulièrement dans les communes de Tin-Hamma, Talataye, Tessit, N'tillit où les évaluations et les réponses ont souvent été retardées (et parfois rendues impossibles) en raison de l'insécurité.
- Besoin d'accroître le financement humanitaire et de soutenir les réponses durables aux crises.
- Besoin de mettre en place et/ou de renforcer les stocks de contingence dans les différents secteurs au niveau local afin d'améliorer la réponse aux urgences.

MESSAGES CLES

- 1** L'accès humanitaire reste un défi pour les acteurs humanitaires, du fait de la précarité de la situation sécuritaire. Les cercles de Gao (C/N'Tillit surtout) et Ansongo (partie sud) sont particulièrement concernés ;
- 2** Les actions visant la création d'un environnement protecteur pour les civils demeurent une priorité pour la région. Cela contribuerait à la prévention des déplacements, aussi à la création des conditions pour un retour durable des PDI et réfugiés ;
- 3** Une amélioration du niveau de financement, à la fois pour les interventions humanitaires et pour celles de développement, est nécessaire afin de permettre une meilleure couverture des besoins des populations vulnérables ;
- 4** Il est important d'investir davantage dans le renforcement de la résilience des communautés et dans l'autonomisation des PDI, et la promotion des solutions durables.
- 5** Le redéploiement effectif des services techniques de l'Etat s'avère nécessaire pour améliorer l'accès des populations aux services sociaux de base et de répondre plus adéquatement aux besoins humanitaires.