

BULLETIN D'INFORMATION N° 02 | Mi-parcours RRMP9 - Novembre 2018

CHIFFRES CLES RRMP9

Pendant la période **Juin-Novembre 2018**, le RRMP a donné suite à **30%** des alertes relevant de son mandat et concernant les mouvements de population dû aux conflits en RDC en coordination avec d'autres acteurs humanitaires .

891 758 personnes ont reçu paquet de réponse adapté à leurs besoins.

92% des interventions couplées avec une réponse en vivres, soit par des transferts monétaires inconditionnels à usage multiple (46%), soit en coordination avec le PAM (29%) ou acteurs SECAL (25%)

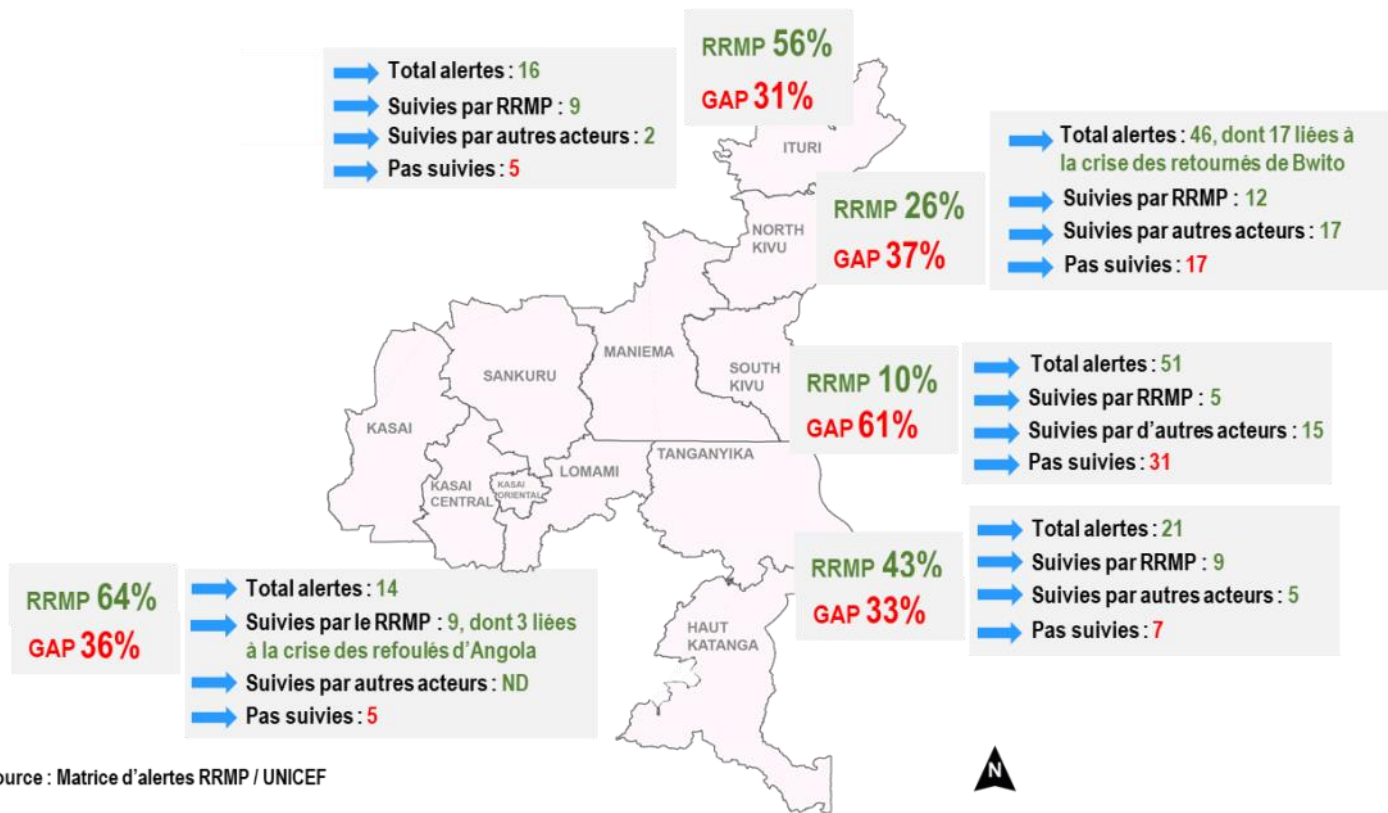
8 provinces couvertes et plus de **30** localités

44 évaluations rapides des besoins

24 interventions multisectorielles et **2** mono-sectorielles coordonnées et adaptées aux besoins.

Les interventions RRMP ont servi en moyenne **3 860** ménages (médiane **3 147** ménages)

COUVERTURE DES ALERTES PAR PROVINCE

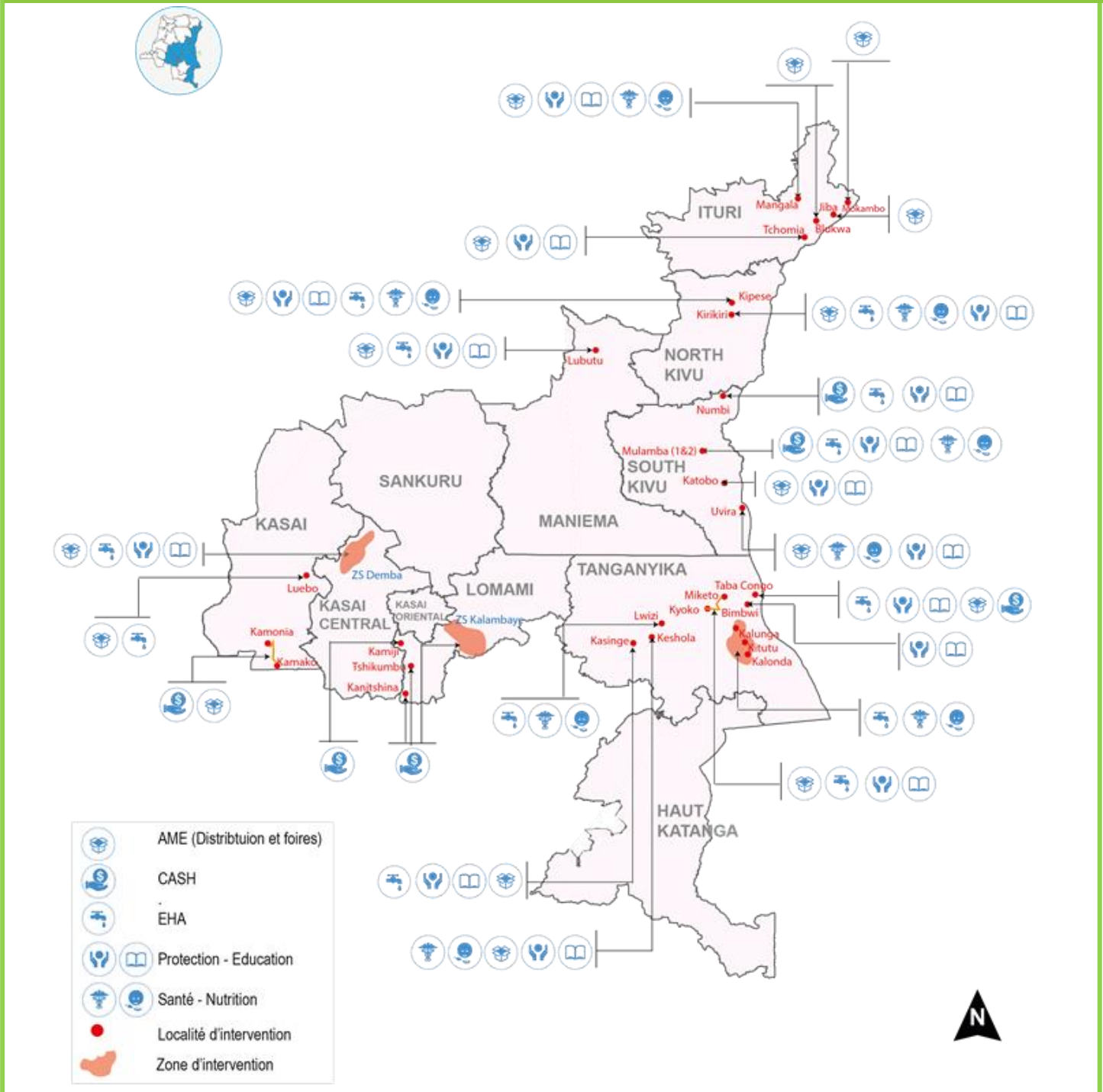


BULLETIN D'INFORMATION N° 02 | Mi-parcours RRMP9 - Novembre 2018

INTERVENTIONS

24 nouvelles interventions multisectorielles et **2** interventions mono -sectorielles ont été lancées entre Juin et Novembre 2018

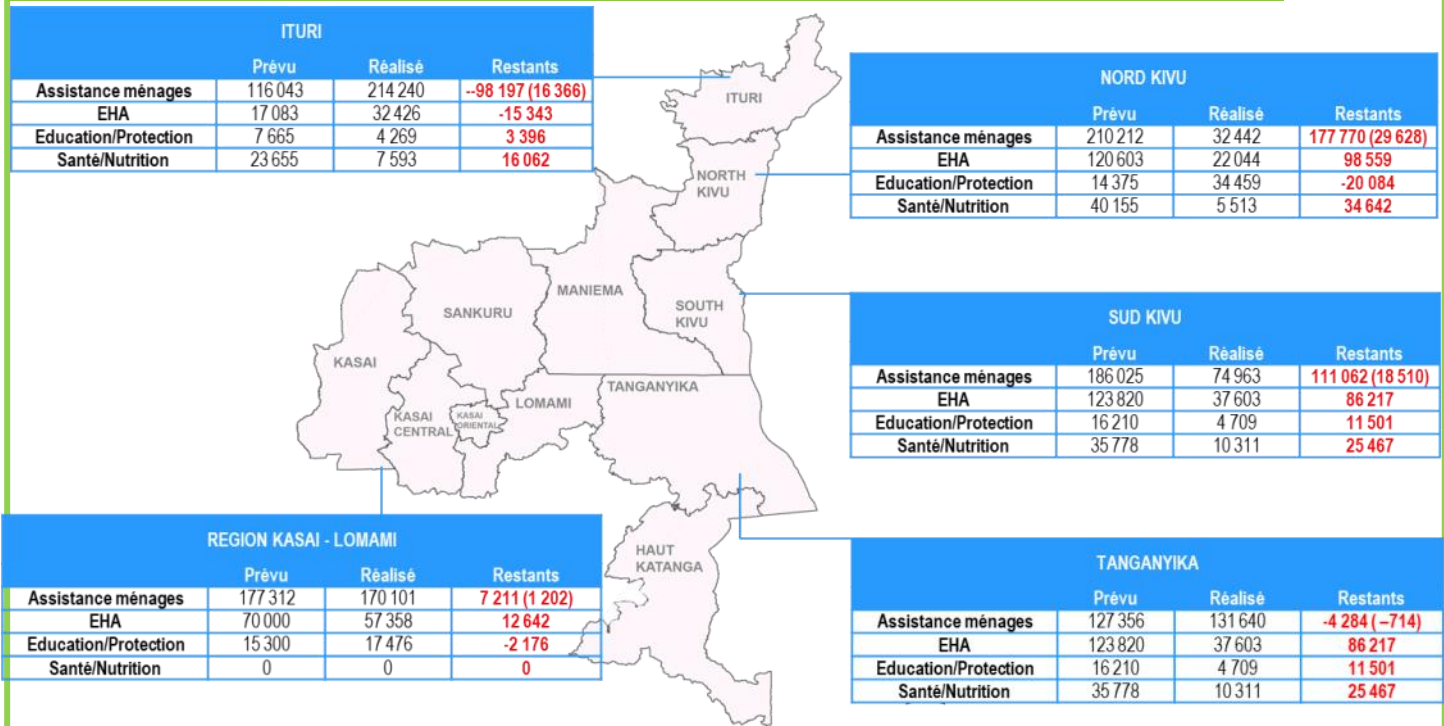
Cartographie des interventions réalisées entre Juin-Novembre 2018



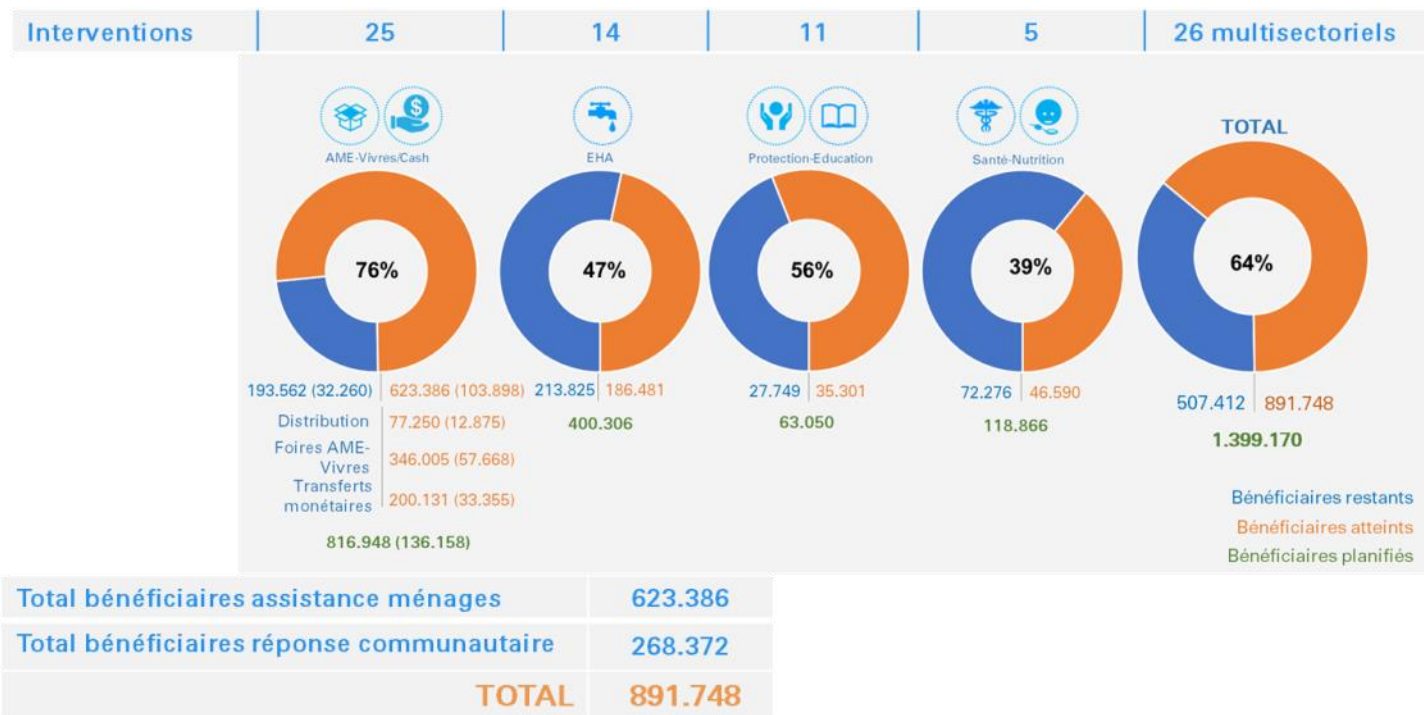
BULLETIN D'INFORMATION N° 02 | Mi-parcours RRMP9 - Novembre 2018

SUIVI DES CAPACITÉS PRÉ-POSITIONNÉES

PAR PROVINCE (À TITRE INDICATIF / CAPACITÉS FLEXIBLES)



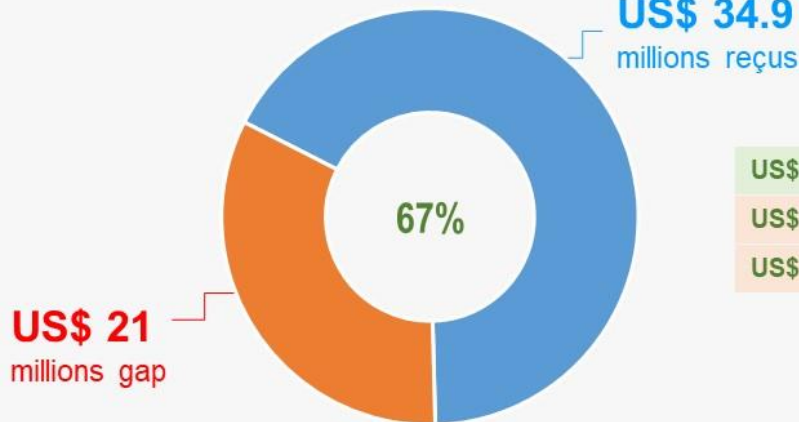
PAR SECTEUR (À TITRE INDICATIF / CAPACITÉS FLEXIBLES)



BULLETIN D'INFORMATION N° 02 | Mi-parcours RRMP9 - Novembre 2018

FINANCEMENTS

\$ 52 millions requis HAC



FORMATION, RECHERCHE ET CAPITALISATION



En perspective

- ⇒ Publication de la recherche sur « La perception des bénéficiaires sur la modalité d'assistance en transferts monétaires inconditionnels » et « Etude des bonnes pratiques pour ce type d'intervention » — Décembre 2018
- ⇒ Finalisation et publication de l'Evaluation des cycles RRMP 5, 6, 7 et 8— Décembre-Janvier 2018
- ⇒ Finalisation et publication Etude sur l'impact des foires NFI— Décembre-Janvier 2018
- ⇒ Finalisation et publication Etude sur la vulnérabilité des personnes déplacés dans des communautés hôtes — Décembre-Janvier 2018
- ⇒ Finalisation data collection pour l'étude des bonnes pratiques dans le cadre de la formation sur l'appui psychosocial - Intervention Education RRMP.
- ⇒ Atelier « Quelle réponse humanitaire rapide dans le contexte de la RDC ? - Janvier—Février 2019
- ⇒ Atelier sur les activités de sensibilisation, communication et formation en RRMP—Février 2019



Evènements passés

- ⇒ Du 5 au 8 Juin 2018 : Atelier du démarrage du RRMP9 à Goma et Du 18 au 21 Juin 2018 à Kalemie
- ⇒ Du 26 au 28 Juin 2018 : Atelier de Suivi et Evaluation, Enregistrement et Ciblage en RRMP
- ⇒ Du 29 au 30 Août 2018 : Atelier sur la Protection dans le RRMP
- ⇒ Du 16 au 19 Octobre 2018 : Atelier sur l'EHA dans le RRMP
- ⇒ Du 06 au 09 Novembre 2018 : Atelier pour la révision des listes et gestions des médicaments dans le RRMP