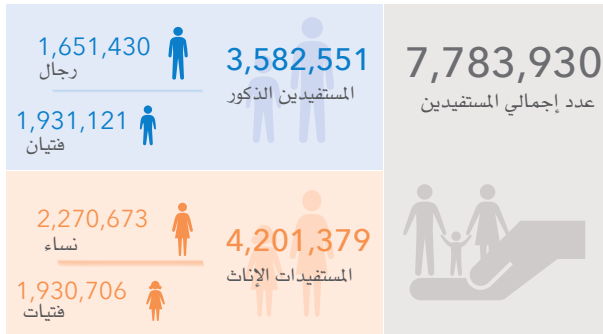


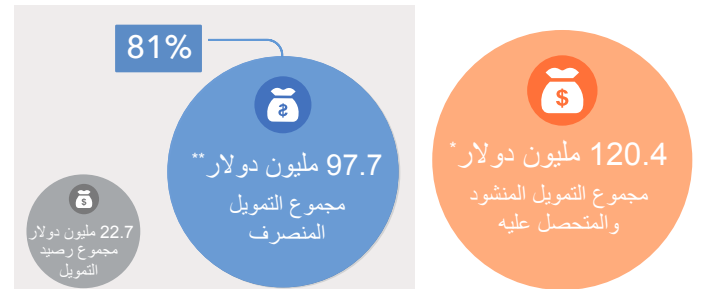
يعمل الصندوق المشترك للتمويل الإنساني على حشد وتوفير الموارد نحو شركاء العمل الإنساني للاستجابة للاحتياجات الضرورية لملايين الأشخاص المتضررين من الأزمة الإنسانية الوخيمة في اليمن. ويعمل الصندوق ضمن محددات خطة الاستجابة الإنسانية بهدف توسعة إيصال المساعدات الإنسانية بالشراكة مع المنظمات غير الحكومية الوطنية والدولية ووكالات الأمم المتحدة. وقد وفر الصندوق منذ احتدام الصراع في مارس 2015م ملايين الدولارات نحو جهود تغطية الاحتياجات المنقذة للأرواح، ويشمل ذلك توفير الرعاية الصحية والمياه النظيفة وخدمات الصرف الصحي والمواد الغذائية والمستلزمات الإيوائية.



العدد الإجمالي للمستفيدين

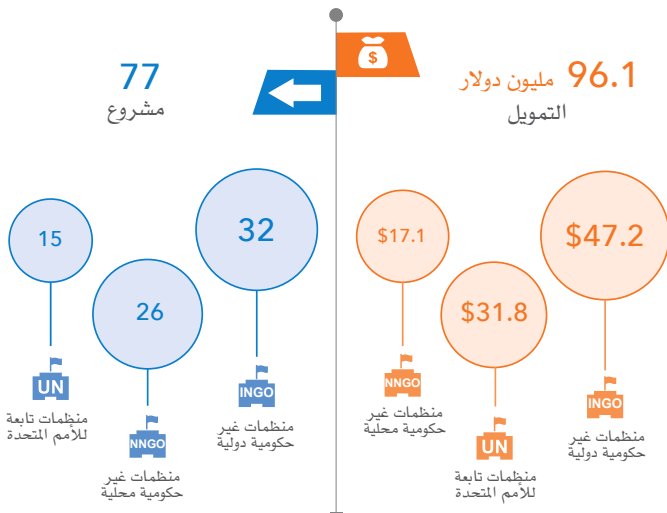


إجمالي التعهدات والأموال التي تم تلقيها (مليون دولار أمريكي)

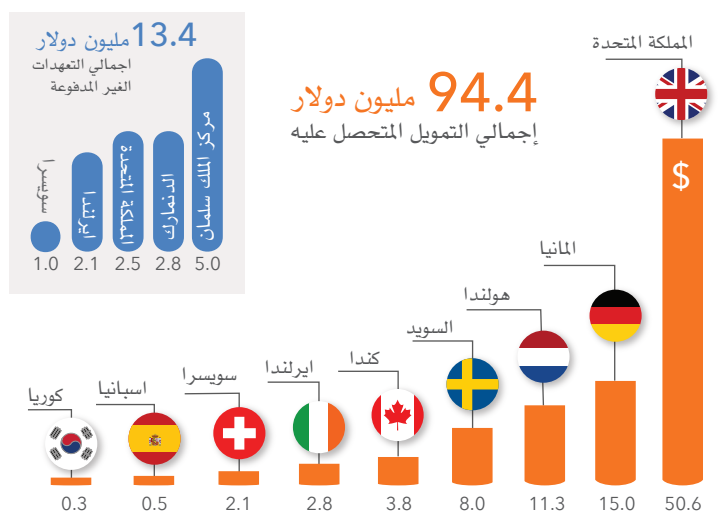


*تشمل مبالغ مُرَحَّلَة تبلغ قيمتها 11.7 مليون دولار من عام 2015م ومبالغ مُستَعَاضة 0.9 مليون من مشاريع مغلقة.
** تشمل تكاليف تشغيل وحدة التمويل الإنساني للعام 2016م بمبلغ 1.6 مليون دولار أمريكي.

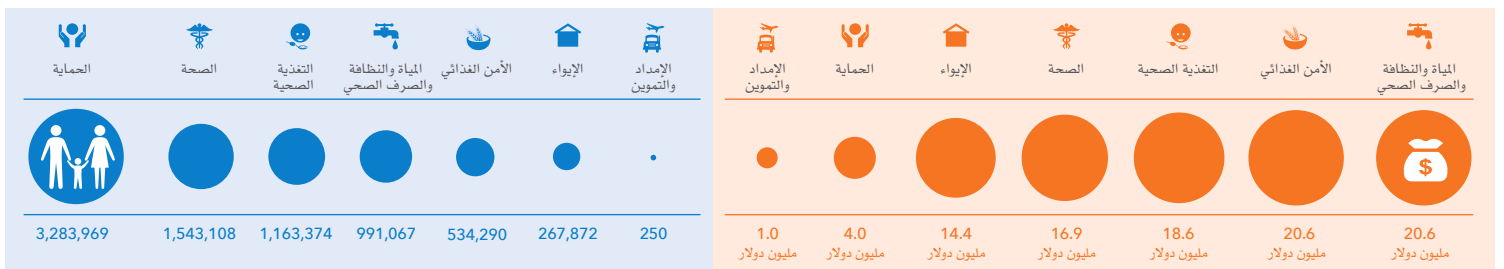
التمويل والمشاريع بحسب نوع المنظمات



المساهمات بحسب المانحين (بالمليون دولار)



التمويل والمستفيدين بحسب القطاعات/المجموعات



الجدول الزمني لمخصصات الصندوق المشترك للتمويل الإنساني لعام 2016م (بالمليون دولار)

