

APERÇU

Au 30 avril 2023, il y avait 375 000 personnes déplacées internes (PDI) dans le pays selon la matrice de suivi des déplacements (DTM, avril 2023). Un nombre sensiblement égal à celui de la même période de 2022, où il y avait 377 000 PDI. Le nombre d'incidents contre les humanitaires et leurs biens a diminué durant le mois de juin par rapport aux deux mois précédents. Au cours du second trimestre, les acteurs humanitaires ont pu assister plus d'un million sur une cible initiale de plus de 5,6 millions.



8 782 254
personnes
dans le besoin



5 651 625
personnes
ciblées



1 250 000
personnes
assistées

FINANCEMENT DU PLAN DE RÉPONSE HUMANITAIRE¹

Financements par cluster en USD

752M
USD requis

18%
des fonds
couverts

		% financé	Requis	Reçus	Gap
Sécurité alimentaire		15%	274M	42M	232M
Nutrition		21%	71M	15,2M	56M
Protection		14%	102M	14,6M	88M
EHA		8%	52M	4M	48M
Éducation		2%	96M	2,4M	94M
Santé		11%	39M	4,3M	34M
Coordination		48%	27M	13,1M	34M
Abris & BNA		18%	58M	10,7M	47M
Réfugiés		8%	32M	2,5M	29M
Cluster multiple partagé				16M	
Non spécifié				34,8M	

Fonds reçus par bailleur en USD

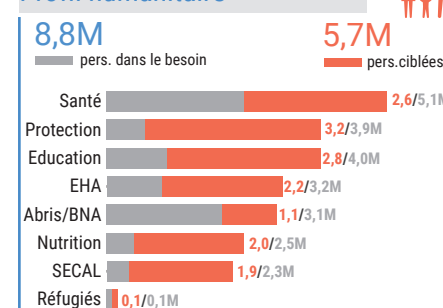
159,6 millions
REÇUS

Contributions (million \$)

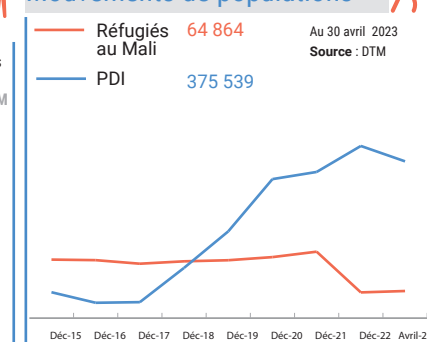
États-Unis	57,8M
ECHO	18,0M
Allemagne	11,3M
Suède	7,7M
CERF	7,0M
France	4,6M
Norvège	4,6M
Japon	4,5M
Non spécifié	3,9M
OCHA	3,8M

CHIFFRES CLÉS HUMANITAIRES

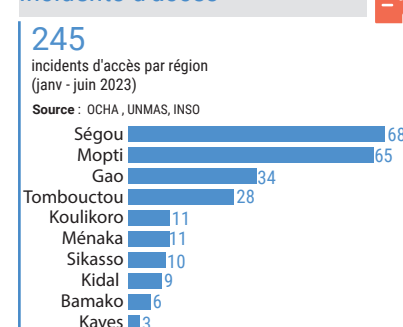
Profil humanitaire²



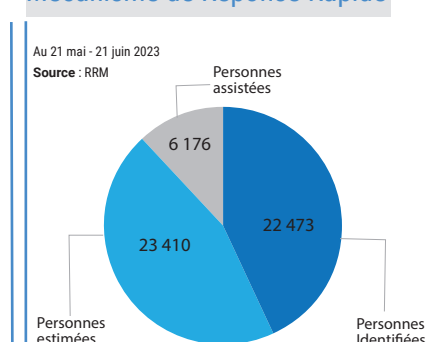
Mouvements de populations³



Incidents d'accès⁴



Mécanisme de Réponse Rapide⁵





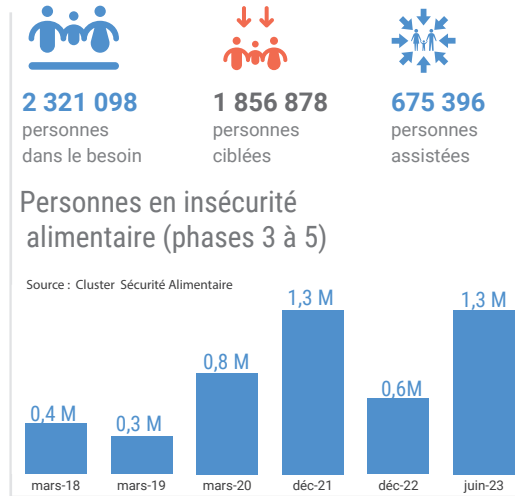
OCHA

MALI: Tableau de bord humanitaire

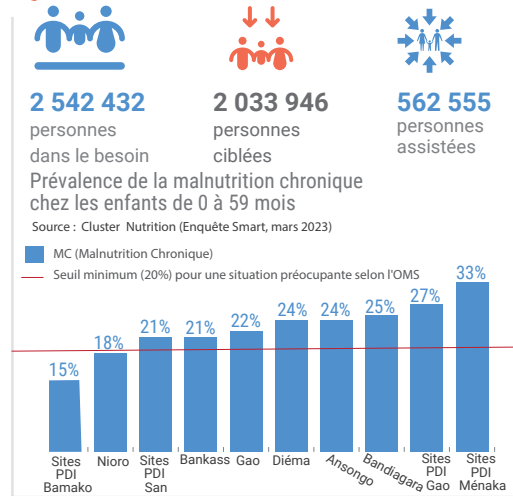
au 30 juin 2023

CHIFFRES CLÉS PAR CLUSTERS

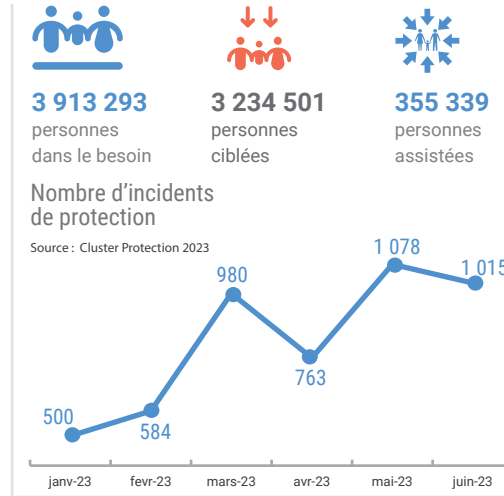
SÉCURITÉ ALIMENTAIRE



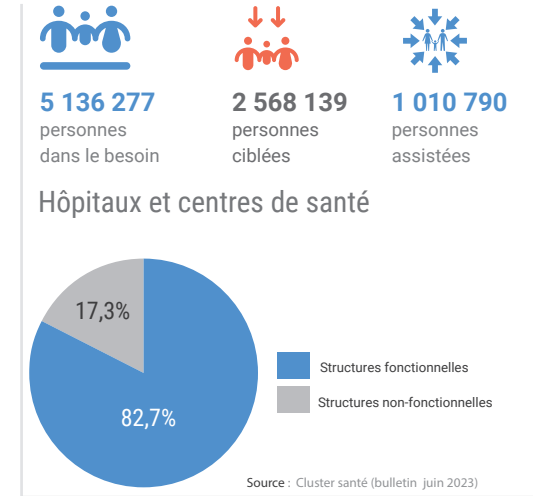
NUTRITION



PROTECTION



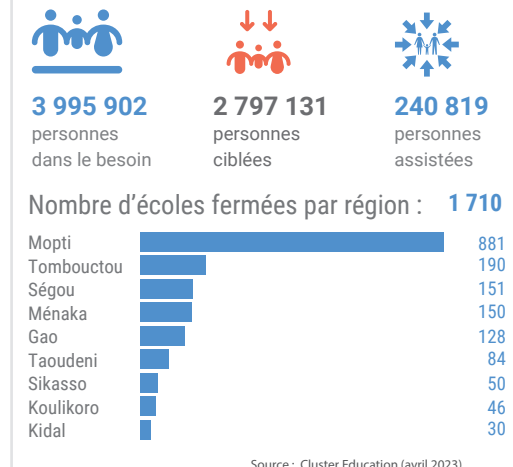
SANTÉ



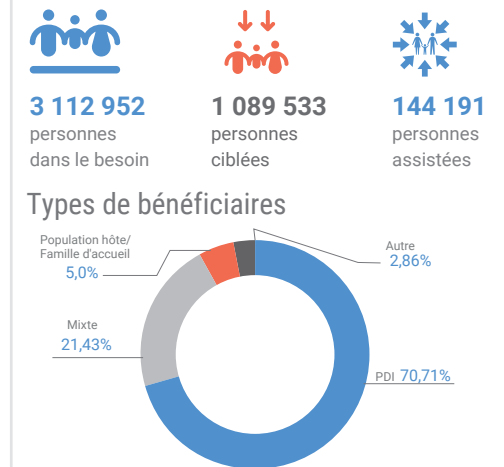
EHA



ÉDUCATION



ABRIS ET BNA



RÉPONSE AUX RÉFUGIÉS

