

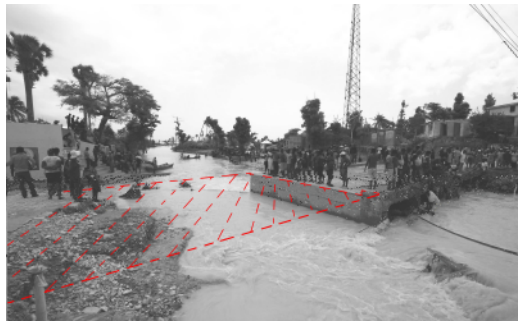
Après les fortes pluies de la semaine dernière, les communes de Port Salut, d'Arniquet et de Tiburon sont devenues difficilement accessibles. Les voitures ne peuvent plus circuler sur le pont et les routes de Port Salut. Une route alternative via Arniquet est aussi bloquée. Les personnes doivent traverser les rivières à pied ou en bateau pour arriver à Port Salut ou à Arniquet. (Situation 24 Avril 2017)



La route alternative pour aller à Port Salut via Arniquet n'est pas accessible à cause des rigoles qui ont été formées sur la route en gravier.



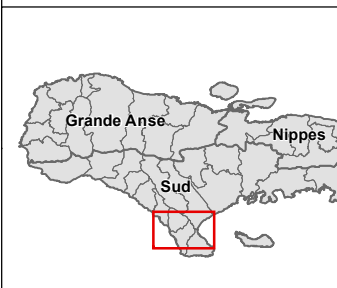
La première partie de la route alternative peut être traversée en 4x4, mais la pente de la butte côté nord de la rivière est trop rude pour monter.



Le pont de la route principale de Port Salut a été détruit.



Sur la route entre Torbeck et Port Salut, des débris font obstacles à plusieurs endroits.



- Pont (fonctionnel)
- Pont (détruit)
- Route ou Passage (affecté)
- Route ou Passage (non accessible)
- Route primaire
- Route secondaire
- Rivière
- Limite Commune
- Limite Section Communale

Sources des données  
 REACH: Accessibilité des routes (24 Apr. 2017)  
 CNIGS: Limites administratives  
 Openstreetmap: Routes, Localités  
 Système de coordonnées: WGS84  
 Fichier: REACH\_Haiti\_Sud\_Accessibility\_20170424  
 Contact: reach.mapping@impact-initiatives.org

Note: Les données, désignations ou frontières s'utilisées dans cette carte ne sont pas garanties sans erreur et n'impliquent en aucun cas la responsabilité ni l'approbation de REACH, de ses partenaires ou organisations associées, ni des bailleurs de fond mentionnés sur cette carte.

