

Niger (the): Niger: 5.4 million people are food insecure (as of 25 Jan 2012)(EN/FR)

Original published date: 27 Jan 2012
Country: Niger (the)
Theme: Contributions, Food and Nutrition, Humanitarian Financing
Content format: Map
Language: English
Source: ReliefWeb, UN Office for the Coordination of Humanitarian Affairs
Disaster type: Drought, Other

One third of Niger's population is food insecure. The Government is facing a grain shortfall of 692,501 tons following another severe drought across the Sahel.

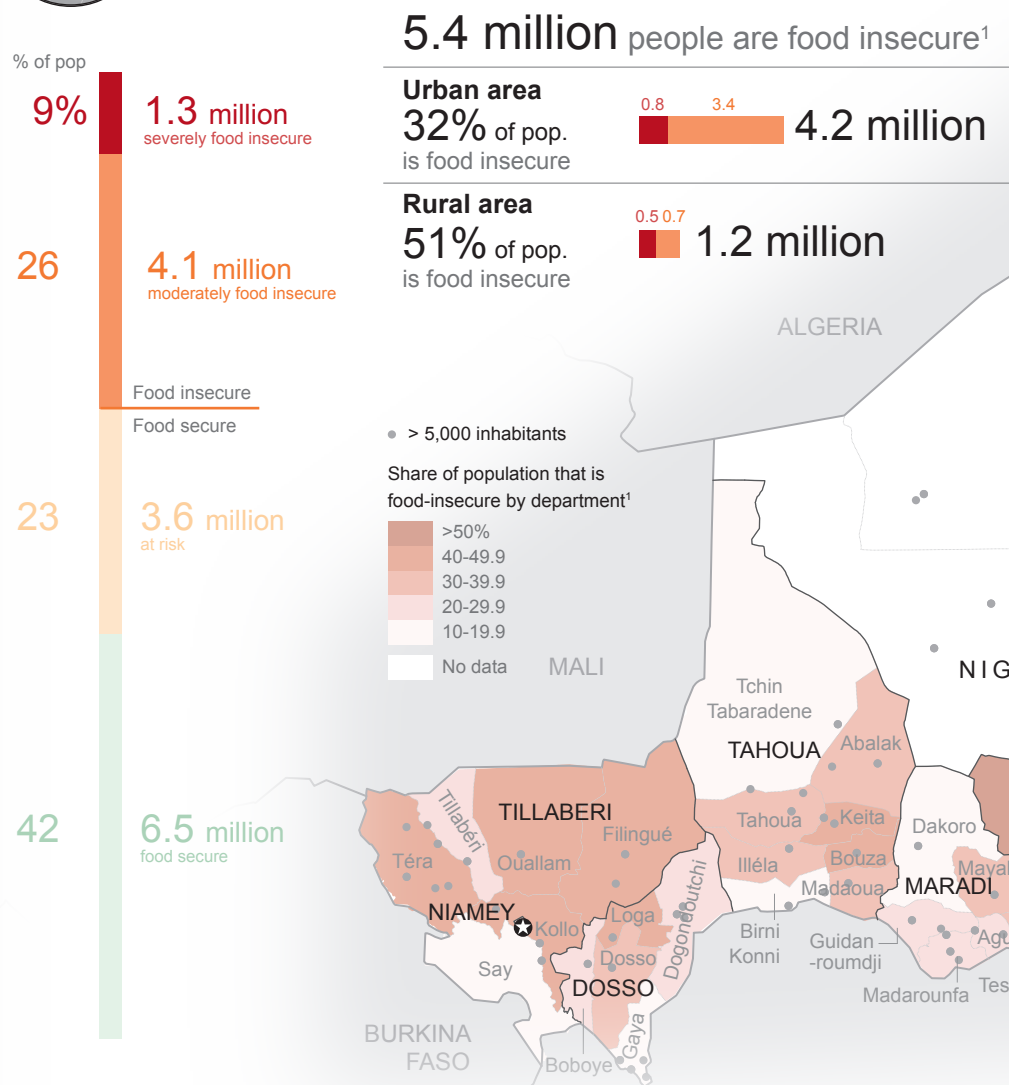
UN Office for the Coordination of Humanitarian Affairs:

To learn more about OCHA's activities, please visit <http://unocha.org/>.

27 Jan 2012



One third of Niger's population is food insecure.¹ The Government is facing a grain shortfall of 692,501 tons following another severe drought across the Sahel.²

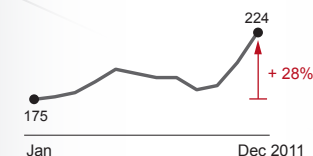


Cereal deficit¹

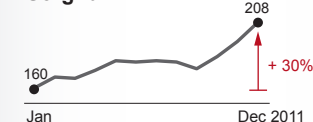
14% gap in the country's seasonal cereal needs

Dramatic increases in cereal prices³

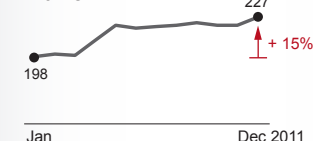
Millet - Prices in CFA franc/kg



Sorghum



Maize



Household stocks are running low and cereal prices are rising, leading to an alarming food-security situation.

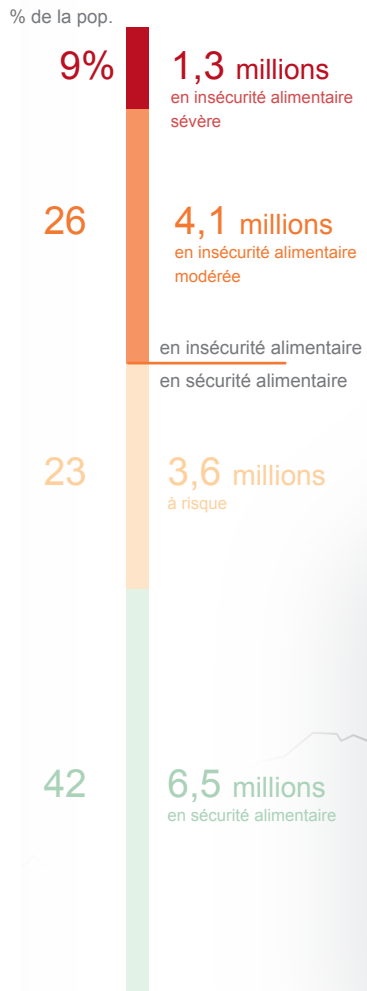
Funding requirements⁴

\$US229 million requested to provide nutrition, food and health assistance to **3.8 million** people
7.2% funded



Un tiers de la population du Niger souffre d'insécurité alimentaire.¹ Le Gouvernement doit faire face à un déficit céréalier de 692 501 tonnes à la suite d'une nouvelle sécheresse sévère dans le Sahel.²

5,4 millions de personnes en insécurité alimentaire¹

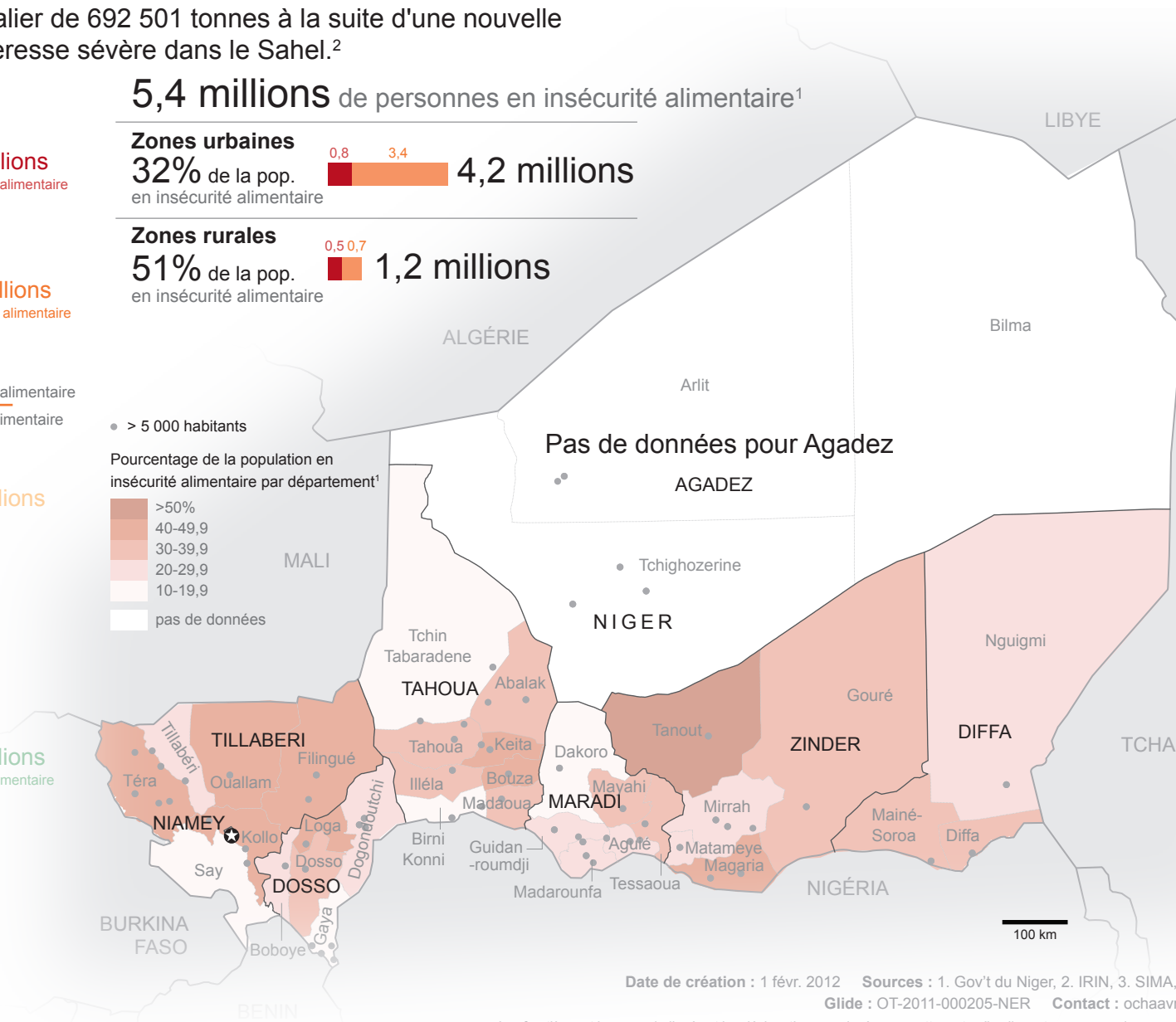
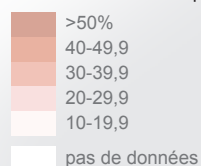


Zones urbaines
32% de la pop. en insécurité alimentaire
0,8 3,4 4,2 millions

Zones rurales
51% de la pop. en insécurité alimentaire
0,5 0,7 1,2 millions

• > 5 000 habitants

Pourcentage de la population en insécurité alimentaire par département¹

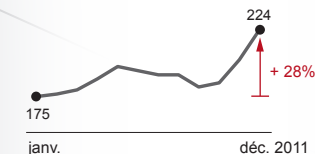


Déficit céréalier¹

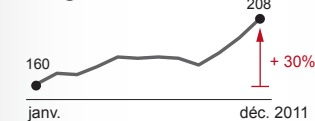
14% des besoins céréaliers saisonniers ne sont pas couverts

Flambée des prix des céréales³

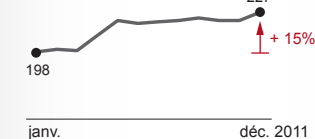
Mil - Prix en franc CFA/kg



Sorgho



Maïs



La situation alimentaire est préoccupante en raison du bas niveau des réserves alimentaires des ménages et de l'augmentation des prix des céréales.

Besoins en matière de financement⁴

229 millions de \$US ont été demandés afin de fournir une aide nutritionnelle, alimentaire et médicale à

3,8 millions de personnes
7,2% ont été financés

Date de création : 1 févr. 2012 Sources : 1. Gov't du Niger, 2. IRIN, 3. SIMA, 4. FTS Carte de référence : UNCS, SALB, Gov't

Glide : OT-2011-000205-NER Contact : ochaavmu@un.org www.unocha.org www.reliefweb.int

Les frontières et les noms indiqués et les désignations employées sur cette carte n'impliquent pas reconnaissance ou acceptation officielle par l'Organisation des Nations Unies.